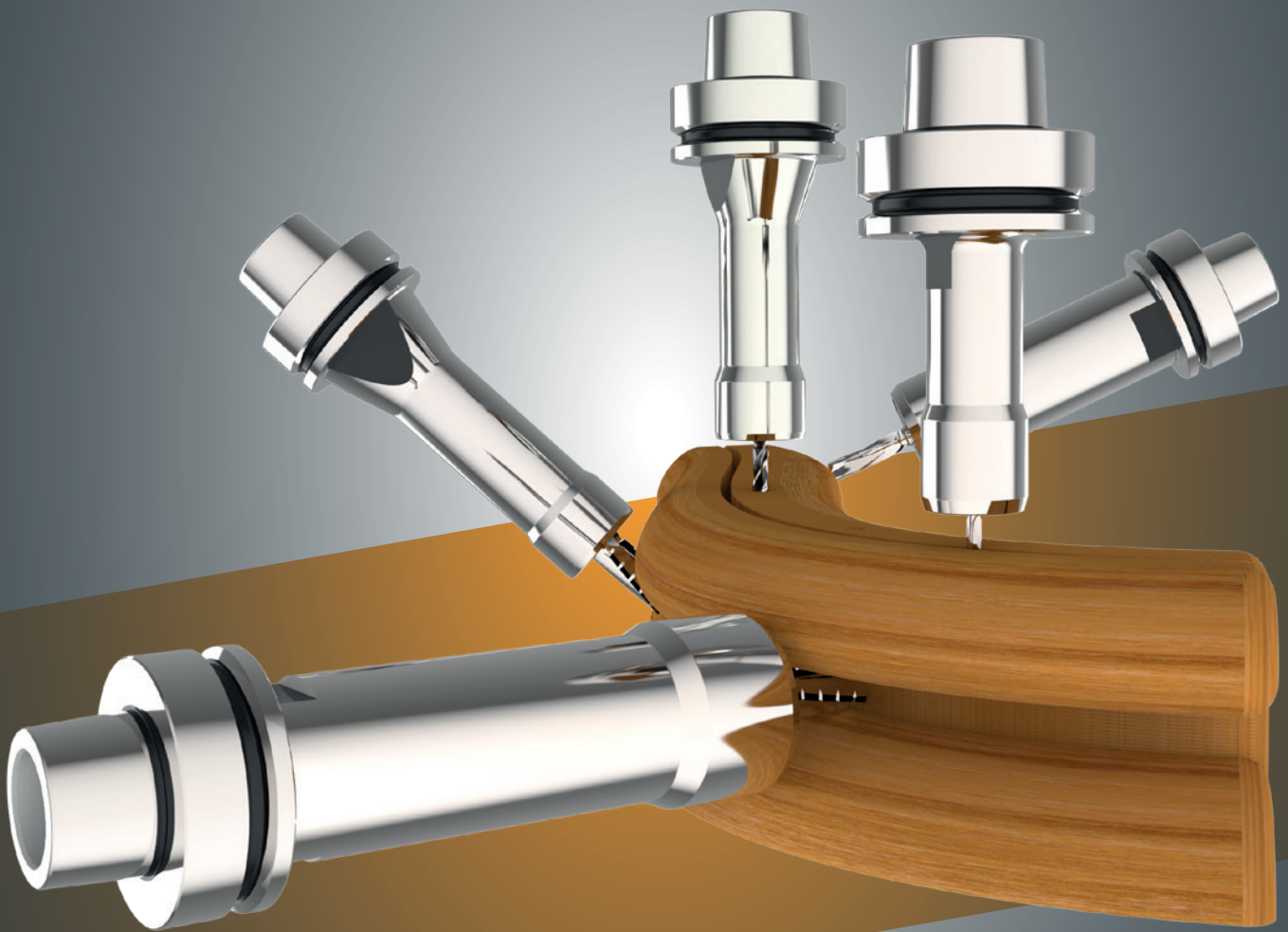


# SUPERSPEED



## SPANNZANGENFUTTER UND ZUBEHÖR COLLET CHUCKS AND ACCESSORIES

BT30 • BT40 • HSK40-E • HSK50-A/E • HSK63-A/E/F • SK30 • SK40



T-TOOL PRECISION GmbH • Talheimer Straße 10 • D-72393 Burladingen  
Phone: +49 7126 9292-25 • Mail: [t-tool@t-tool.de](mailto:t-tool@t-tool.de) • Website: [www.t-tool.de](http://www.t-tool.de)

 MADE IN GERMANY

# INHALTSVERZEICHNIS | INDEX

<b>Produkt</b>   <i>Product</i>	<b>Seite</b>   <i>Page</i>
<b>BT30 Superspeed Spannzangenfutter</b> <i>BT30 Superspeed collet chucks</i>	3-6
<b>BT40 Superspeed Spannzangenfutter</b> <i>BT40 Superspeed collet chucks</i>	7-12
<b>HSK40-E Superspeed Spannzangenfutter</b> <i>HSK40-E Superspeed collet chucks</i>	13-16
<b>HSK50-A Superspeed Spannzangenfutter</b> <i>HSK50-A Superspeed collet chucks</i>	17-20
<b>HSK50-E Superspeed Spannzangenfutter</b> <i>HSK50-E Superspeed collet chucks</i>	21-24
<b>HSK63-A Superspeed Spannzangenfutter</b> <i>HSK63-A Superspeed collet chucks</i>	25-30
<b>HSK63-E Superspeed Spannzangenfutter</b> <i>HSK63-E Superspeed collet chucks</i>	31-35
<b>HSK63-F Superspeed Spannzangenfutter</b> <i>HSK63-F Superspeed collet chucks</i>	36-41
<b>SK30 Superspeed Spannzangenfutter</b> <i>SK30 Superspeed collet chucks</i>	42-47
<b>SK40 Superspeed Spannzangenfutter</b> <i>SK40 Superspeed collet chucks</i>	48-53
<b>Zubehör: Zeta</b> <i>Accessories: Zeta</i>	54-58
<b>Zubehör: Montagevorrichtungen</b> <i>Accessories: Mounting devices</i>	59-64
<b>Zubehör: Montagegabeln</b> <i>Accessories: Mounting forks</i>	65-66
<b>Zubehör: Digitale Montage- und Messvorrichtungen</b> <i>Accessories: Digital Mounting- and Measuring devices</i>	67-72
<b>Zubehör: Drehmomentschlüssel</b> <i>Accessories: Torque wrenches</i>	73
<b>Zubehör: Spannzangen</b> <i>Accessories: Collets</i>	74-80
<b>Zubehör: Anzugsbolzen</b> <i>Accessories: Pull studs</i>	81-82
<b>Allgemeine Geschäftsbedingungen</b> <i>Conditions of sale</i>	83

**BT30 • SPANZANGENFUTTER**

Superspeed Spannzangenfutter mit innenliegender Zeta Sicherheitsspannmutter. Gehärtet und feingewuchtet. Auf Anfrage auch als Linksausführung und / oder mit Anti-Korrosionsbeschichtung lieferbar.

**TECHNISCHE DATEN**

**Kegel:** BT30, gefertigt nach JIS B 6339  
**Nenngrößen:** ER16, ER20, ER25 (DIN6499)  
**Drehzahl:** 30.000 U/min

**Lieferumfang:** inklusive innenliegender Zeta Sicherheitsspannmutter und Anzugsbolzen nach Wahl.

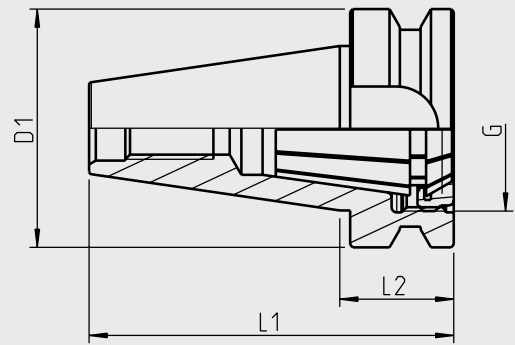
**BT30 • COLLET CHUCK**

Superspeed collet chuck with internal Zeta safety clamping nut. Hardened and balanced. Also available as left-handed version and / or with anticorrosive coating on demand.

**TECHNICAL DETAILS**

**Taper:** BT30, manufactured according to JIS B 6339  
**Nominal size:** ER16, ER20, ER25 (DIN6499)  
**Speed:** 30.000 rpm

**Scope of delivery:** internal Zeta safety clamping nut and pullstud of choice included

**ZEICHNUNG / DRAWING**

Kegel Taper Size	Nenngröße nominal size	Spannbereich clamping range	Zeta Profil Zeta profile	G	D1	L1	L2	Artikelnummer Part number
BT30	ER16	1-10mm	C	M24x1,0	46mm	70mm	22mm	SPZ30BT02216ERI
BT30	ER20	1-13mm	D	M28x1,5	46mm	70mm	22mm	SPZ30BT02220ERI
BT30	ER25	1-16mm	E	M32x1,5	46mm	70mm	22mm	SPZ30BT02225ERI

**BT30 • ER16 • SPANNZANGENFUTTER**

Superspeed Spannzangenfutter mit innenliegender Zeta Sicherheitsspannmutter. Gehärtet und feingewuchtet.  
Auf Anfrage auch als Linksausführung und / oder mit Anti-Korrosionsbeschichtung lieferbar.

**TECHNISCHE DATEN**

**Kegel:** BT30, gefertigt nach JIS B 6339

**Nenngrößen:** ER16, DIN6499, M24x1,0

**Spannbereich:** 1-10mm

**Drehzahl:** 30.000 U/min

**Zeta Spannprofil:** C

**Lieferumfang:** inklusive innenliegender Zeta Sicherheitsspannmutter und Anzugsbolzen nach Wahl.

**BT30 • ER16 • COLLET CHUCK**

Superspeed collet chuck with internal Zeta safety clamping nut.  
Hardened and balanced.  
Also available as left-handed version and / or with anticorrosive coating on demand.

**TECHNICAL DETAILS**

**Taper:** BT30, manufactured according to JIS B 6339

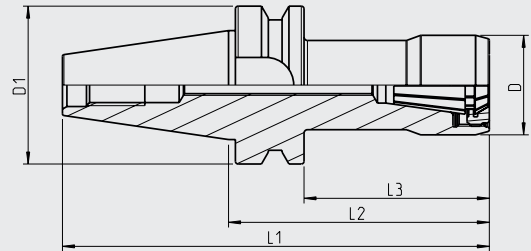
**Nominal size:** ER16, DIN6499, M24x1,0

**Clamping range:** 1-10mm

**Speed:** 30.000 rpm

**Zeta profile:** C

**Scope of delivery:** internal Zeta safety clamping nut and pullstud of choice included

**ZEICHNUNG / DRAWING**

Kegel Taper Size	Nenngröße nominal size	Spannbereich clamping range	D	D1	L1	L2	L3	Artikelnummer Part number
BT30	ER16	1-10mm	29mm	46mm	124mm	76mm	54mm	SPZ30BT07616ERI
BT30	ER16	1-10mm	29mm	46mm	148mm	100mm	78mm	SPZ30BT10016ERI

**BT30 • ER20 • SPANNZANGENFUTTER**

Superspeed Spannzangenfutter mit innenliegender Zeta Sicherheitsspannmutter. Gehärtet und feingewuchtet. Auf Anfrage auch als Linksausführung und / oder mit Anti-Korrosionsbeschichtung lieferbar.

**TECHNISCHE DATEN**

**Kegel:** BT30, gefertigt nach JIS B 6339

**Nenngrößen:** ER20, DIN6499, M28x1,5

**Spannbereich:** 1-13mm

**Drehzahl:** 30.000 U/min

**Zeta Spannprofil:** D

**Lieferumfang:** inklusive innenliegender Zeta Sicherheitsspannmutter und Anzugsbolzen nach Wahl.

**BT30 • ER20 • COLLET CHUCK**

Superspeed collet chuck with internal Zeta safety clamping nut. Hardened and balanced. Also available as left-handed version and / or with anticorrosive coating on demand.

**TECHNICAL DETAILS**

**Taper:** BT30, manufactured according to JIS B 6339

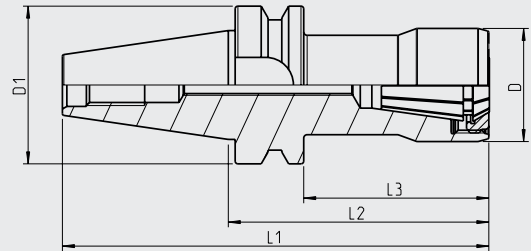
**Nominal size:** ER20, DIN6499, M28x1,5

**Clamping range:** 1-13mm

**Speed:** 30.000 rpm

**Zeta profile:** D

**Scope of delivery:** internal Zeta safety clamping nut and pullstud of choice included

**ZEICHNUNG / DRAWING**

Kegel Taper Size	Nenngröße nominal size	Spannbereich clamping range	D	D1	L1	L2	L3	Artikelnummer Part number
BT30	ER20	1-13mm	33mm	46mm	124mm	76mm	54mm	SPZ30BT07620ERI
BT30	ER20	1-13mm	33mm	46mm	148mm	100mm	78mm	SPZ30BT10020ERI
BT30	ER20	1-13mm	33mm	46mm	173mm	125mm	103mm	SPZ30BT12520ERI

**BT30 • ER25 • SPANNZANGENFUTTER**

Superspeed Spannzangenfutter mit innenliegender Zeta Sicherheitsspannmutter. Gehärtet und feingewuchtet.  
Auf Anfrage auch als Linksausführung und / oder mit Anti-Korrosionsbeschichtung lieferbar.

**TECHNISCHE DATEN**

**Kegel:** BT30, gefertigt nach JIS B 6339  
**Nenngrößen:** ER25, DIN6499, M32x1,5  
**Spannbereich:** 2-16mm  
**Drehzahl:** 30.000 U/min  
**Zeta Spannprofil:** E

**Lieferumfang:** inklusive innenliegender Zeta Sicherheitsspannmutter und Anzugsbolzen nach Wahl.

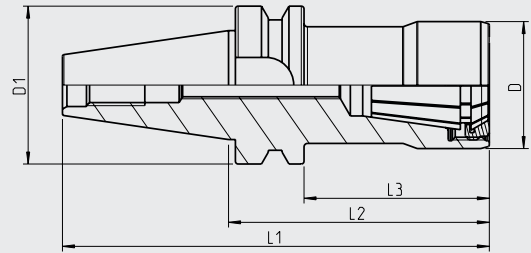
**BT30 • ER25 • COLLET CHUCK**

Superspeed collet chuck with internal Zeta safety clamping nut.  
Hardened and balanced.  
Also available as left-handed version and / or with anticorrosive coating on demand.

**TECHNICAL DETAILS**

**Taper:** BT30, manufactured according to JIS B 6339  
**Nominal size:** ER25, DIN6499, M32x1,5  
**Clamping range:** 2-16mm  
**Speed:** 30.000 rpm  
**Zeta profile:** E

**Scope of delivery:** internal Zeta safety clamping nut and pullstud of choice included

**ZEICHNUNG / DRAWING**

Kegel Taper Size	Nenngröße nominal size	Spannbereich clamping range	D	D1	L1	L2	L3	Artikelnummer Part number
BT30	ER25	2-16mm	37mm	46mm	124mm	76mm	54mm	SPZ30BT07625ERI
BT30	ER25	2-16mm	37mm	46mm	148mm	100mm	78mm	SPZ30BT10025ERI
BT30	ER25	2-16mm	37mm	46mm	173mm	125	103mm	SPZ30BT12525ERI

**BT40 • SPANNZANGENFUTTER**

Superspeed Spannzangenfutter mit innenliegender Zeta Sicherheitsspannmutter. Gehärtet und feingewuchtet. Auf Anfrage auch als Linksausführung und / oder mit Anti-Korrosionsbeschichtung lieferbar.

**TECHNISCHE DATEN**

<b>Kegel:</b>	BT40, gefertigt nach JIS B 6339
<b>Nenngrößen:</b>	ER16, ER20, ER25, ER32 (DIN6499)
<b>Drehzahl:</b>	30.000 U/min
<b>Lieferumfang:</b>	inklusive innenliegender Zeta Sicherheitsspannmutter und Anzugsbolzen nach Wahl.

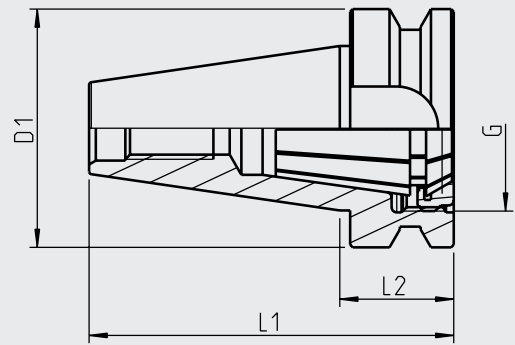
**BT40 • COLLET CHUCK**

Superspeed collet chuck with internal Zeta safety clamping nut. Hardened and balanced. Also available as left-handed version and / or with anticorrosive coating on demand.

**TECHNICAL DETAILS**

<b>Taper:</b>	BT40, manufactured according to JIS B 6339
<b>Nominal size:</b>	ER16, ER20, ER25, ER32 (DIN6499)
<b>Speed:</b>	30.000 rpm

**Scope of delivery:** internal Zeta safety clamping nut and pullstud of choice included

**ZEICHNUNG / DRAWING**

Kegel Taper Size	Nenngröße nominal size	Spannbereich clamping range	Zeta Profil Zeta profile	G	D1	L1	L2	Artikelnummer Part number
BT40	ER16	1-10mm	C	M24x1,0	63mm	92mm	27mm	SPZ40BT02716ERI
BT40	ER20	1-13mm	D	M28x1,5	63mm	92mm	27mm	SPZ40BT02720ERI
BT40	ER25	1-16mm	E	M32x1,5	63mm	92mm	27mm	SPZ40BT02725ERI
BT40	ER32	2-20mm	F	M40x1,5	63mm	92mm	27mm	SPZ40BT02732ERI

**BT40 • ER16 • SPANNZANGENFUTTER**

Superspeed Spannzangenfutter mit innenliegender Zeta Sicherheitsspannmutter. Gehärtet und feingewuchtet. Auf Anfrage auch als Linksausführung und / oder mit Anti-Korrosionsbeschichtung lieferbar.

**TECHNISCHE DATEN**

**Kegel:** BT40, gefertigt nach JIS B 6339

**Nenngrößen:** ER16, DIN6499, M24x1,0

**Spannbereich:** 1-10mm

**Drehzahl:** 30.000 U/min

**Zeta Spannprofil:** C

**Lieferumfang:** inklusive innenliegender Zeta Sicherheitsspannmutter und Anzugsbolzen nach Wahl.

**BT40 • ER16 • COLLET CHUCK**

Superspeed collet chuck with internal Zeta safety clamping nut. Hardened and balanced. Also available as left-handed version and / or with anticorrosive coating on demand.

**TECHNICAL DETAILS**

**Taper:** BT40, manufactured according to JIS B 6339

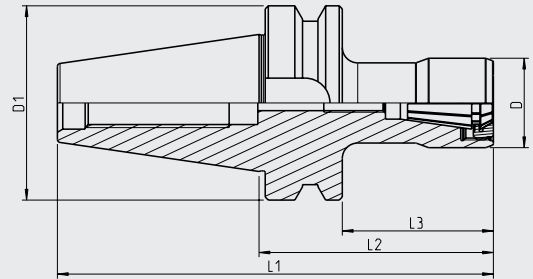
**Nominal size:** ER16, DIN6499, M24x1,0

**Clamping range:** 1-10mm

**Speed:** 30.000 rpm

**Zeta profile:** C

**Scope of delivery:** internal Zeta safety clamping nut and pullstud of choice included

**ZEICHNUNG / DRAWING**

Kegel Taper Size	Nenngröße nominal size	Spannbereich clamping range	D	D1	L1	L2	L3	Artikelnummer Part number
BT40	ER16	1-10mm	29mm	63mm	141mm	76mm	49mm	SPZ40BT07016ERI
BT40	ER16	1-10mm	29mm	63mm	165mm	100mm	73mm	SPZ40BT10016ERI



**BT40 • ER20 • SPANNZANGENFUTTER**

Superspeed Spannzangenfutter mit innenliegender Zeta Sicherheitsspannmutter. Gehärtet und feingewuchtet. Auf Anfrage auch als Linksausführung und / oder mit Anti-Korrosionsbeschichtung lieferbar.

**TECHNISCHE DATEN**

**Kegel:** BT40, gefertigt nach JIS B 6339  
**Nenngrößen:** ER20, DIN6499, M28x1,5  
**Spannbereich:** 1-13mm  
**Drehzahl:** 30.000 U/min  
**Zeta Spannprofil:** D

**Lieferumfang:** inklusive innenliegender Zeta Sicherheitsspannmutter und Anzugsbolzen nach Wahl.

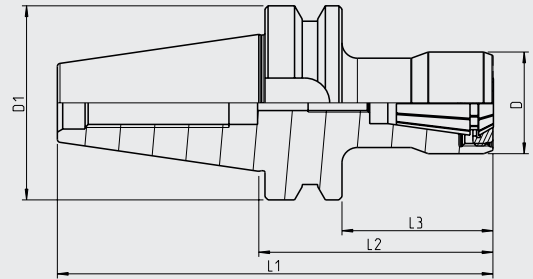
**BT40 • ER20 • COLLET CHUCK**

Superspeed collet chuck with internal Zeta safety clamping nut. Hardened and balanced. Also available as left-handed version and / or with anticorrosive coating on demand.

**TECHNICAL DETAILS**

**Taper:** BT40, manufactured according to JIS B 6339  
**Nominal size:** ER20, DIN6499, M28x1,5  
**Clamping range:** 1-13mm  
**Speed:** 30.000 rpm  
**Zeta profile:** D

**Scope of delivery:** internal Zeta safety clamping nut and pullstud of choice included

**ZEICHNUNG / DRAWING**

Kegel Taper Size	Nenngröße nominal size	Spannbereich clamping range	D	D1	L1	L2	L3	Artikelnummer Part number
BT40	ER20	1-13mm	33mm	63mm	141mm	76mm	49mm	SPZ40BT07620ERI
BT40	ER20	1-13mm	33mm	63mm	165mm	100mm	73mm	SPZ40BT10020ERI
BT40	ER20	1-13mm	33mm	63mm	190mm	125mm	98mm	SPZ40BT12520ERI

**BT40 • ER25 • SPANNZANGENFUTTER**

Superspeed Spannzangenfutter mit innenliegender Zeta Sicherheitsspannmutter. Gehärtet und feingewuchtet. Auf Anfrage auch als Linksausführung und / oder mit Anti-Korrosionsbeschichtung lieferbar.

**TECHNISCHE DATEN**

**Kegel:** BT40, gefertigt nach JIS B 6339

**Nenngrößen:** ER25, DIN6499, M32x1,5

**Spannbereich:** 1-16mm

**Drehzahl:** 30.000 U/min

**Zeta Spannprofil:** E

**Lieferumfang:** inklusive innenliegender Zeta Sicherheitsspannmutter und Anzugsbolzen nach Wahl.

**BT40 • ER25 • COLLET CHUCK**

Superspeed collet chuck with internal Zeta safety clamping nut. Hardened and balanced. Also available as left-handed version and / or with anticorrosive coating on demand.

**TECHNICAL DETAILS**

**Taper:** BT40, manufactured according to JIS B 6339

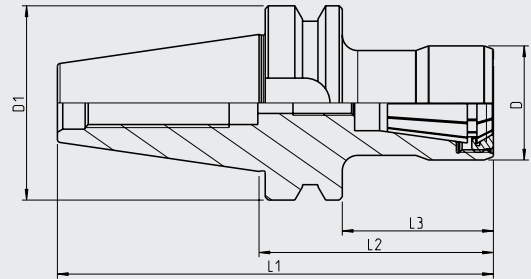
**Nominal size:** ER25, DIN6499, M32x1,5

**Clamping range:** 1-16mm

**Speed:** 30.000 rpm

**Zeta profile:** E

**Scope of delivery:** internal Zeta safety clamping nut and pullstud of choice included

**ZEICHNUNG / DRAWING**

Kegel Taper Size	Nenngröße nominal size	Spannbereich clamping range	D	D1	L1	L2	L3	Artikelnummer Part number
BT40	ER25	1-16mm	37mm	63mm	141mm	76mm	49mm	SPZ40BT07625ERI
BT40	ER25	1-16mm	37mm	63mm	165mm	100mm	73mm	SPZ40BT10025ERI
BT40	ER25	1-16mm	37mm	63mm	190mm	125mm	98mm	SPZ40BT12525ERI

**BT40 • ER32 • SPANNZANGENFUTTER**

Superspeed Spannzangenfutter mit innenliegender Zeta Sicherheitsspannmutter. Gehärtet und feingewuchtet. Auf Anfrage auch als Linksausführung und / oder mit Anti-Korrosionsbeschichtung lieferbar.

**TECHNISCHE DATEN**

**Kegel:** BT40, gefertigt nach JIS B 6339  
**Nenngrößen:** ER32, DIN6499, M40x1,5  
**Spannbereich:** 2-20mm  
**Drehzahl:** 30.000 U/min  
**Zeta Spannprofil:** F

**Lieferumfang:** inklusive innenliegender Zeta Sicherheitspannmutter und Anzugsbolzen nach Wahl.

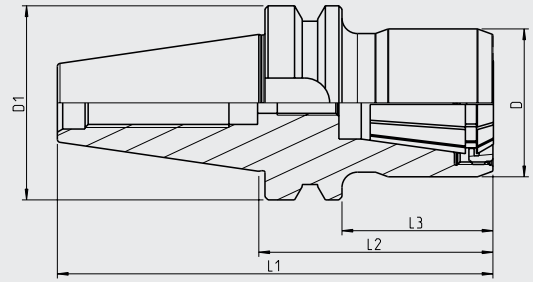
**BT40 • ER32 • COLLET CHUCK**

Superspeed collet chuck with internal Zeta safety clamping nut. Hardened and balanced. Also available as left-handed version and / or with anticorrosive coating on demand.

**TECHNICAL DETAILS**

**Taper:** BT40, manufactured according to JIS B 6339  
**Nominal size:** ER32, DIN6499, M40x1,5  
**Clamping range:** 2-20mm  
**Speed:** 30.000 rpm  
**Zeta profile:** F

**Scope of delivery:** internal Zeta safety clamping nut and pullstud of choice included

**ZEICHNUNG / DRAWING**

Kegel Taper Size	Nenngröße nominal size	Spannbereich clamping range	D	D1	L1	L2	L3	Artikelnummer Part number
BT40	ER32	2-20mm	48mm	63mm	141mm	76mm	49mm	SPZ40BT07632ERI
BT40	ER32	2-20mm	48mm	63mm	165mm	100mm	73mm	SPZ40BT10032ERI
BT40	ER32	2-20mm	48mm	63mm	190mm	125mm	98mm	SPZ40BT12532ERI

**BT40 • OZ25 • SPANNZANGENFUTTER**

Superspeed Spannzangenfutter mit innenliegender Zeta Sicherheitsspannmutter. Gehärtet und feingewuchtet. Auf Anfrage auch als Linksausführung und / oder mit Anti-Korrosionsbeschichtung lieferbar.

**TECHNISCHE DATEN**

**Kegel:** BT40, gefertigt nach JIS B 6339  
**Nenngrößen:** OZ25, DIN6388, M43x1,5  
**Spannbereich:** 2-25mm  
**Drehzahl:** 30.000 U/min  
**Zeta Spannprofil:** I

**Lieferumfang:** inklusive innenliegender Zeta Sicherheitsspannmutter und Anzugsbolzen nach Wahl.

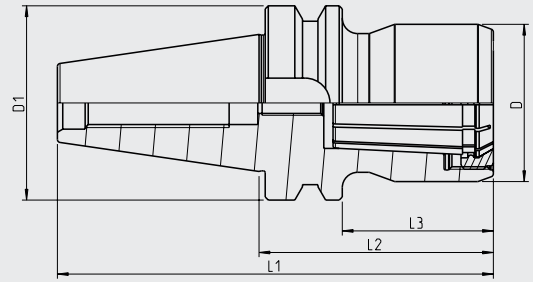
**BT40 • OZ25 • COLLET CHUCK**

Superspeed collet chuck with internal Zeta safety clamping nut. Hardened and balanced. Also available as left-handed version and / or with anticorrosive coating on demand.

**TECHNICAL DETAILS**

**Taper:** BT40, manufactured according to JIS B 6339  
**Nominal size:** OZ25, DIN6388, M43x1,5  
**Clamping range:** 2-25mm  
**Speed:** 30.000 rpm  
**Zeta profile:** I

**Scope of delivery:** internal Zeta safety clamping nut and pullstud of choice included

**ZEICHNUNG / DRAWING**

Kegel Taper Size	Nenngröße nominal size	Spannbereich clamping range	D	D1	L1	L2	L3	Artikelnummer Part number
BT40	OZ25	2-25mm	51mm	63mm	141mm	76mm	49mm	SPZ40BT07625OZI
BT40	OZ25	2-25mm	51mm	63mm	165mm	100mm	73mm	SPZ40BT10025OZI
BT40	OZ25	2-25mm	51mm	63mm	190mm	125mm	98mm	SPZ40BT12525OZI

## HSK40E • ER11 • SPANNZANGENFUTTER

Superspeed Spannzangenfutter mit innenliegender Zeta Sicherheitsspannmutter. Gehärtet und feingewuchtet. Auf Anfrage auch als Linksausführung und / oder mit Anti-Korrosionsbeschichtung lieferbar.

### TECHNISCHE DATEN

**Kegel:** HSK40-E, gefertigt nach DIN69893-5  
**Nenngröße:** ER11, DIN6499, M18x1,0  
**Spannbereich:** 1-7mm  
**Drehzahl:** 30.000 U/min  
**Zeta Spannprofil:** B

**Lieferumfang:** inklusive innenliegender Zeta Sicherheitsspannmutter

## HSK40E • ER11 • COLLET CHUCK

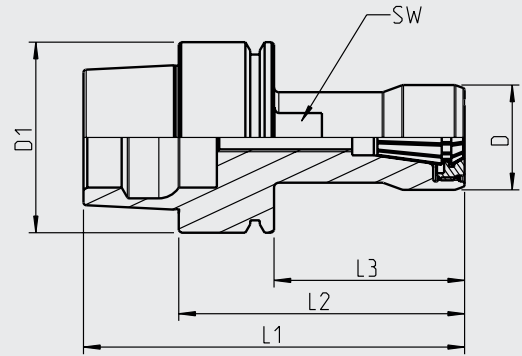
Superspeed collet chuck with internal Zeta safety clamping nut. Hardened and balanced. Also available as left-handed version and / or with anticorrosive coating on demand.

### TECHNICAL DETAILS

**Taper:** HSK40-E, manufactured according to DIN69893-5  
**Nominal size:** ER11, DIN6499, M18x1,0  
**Clamping range:** 1-7mm  
**Speed:** 30.000 rpm  
**Zeta profile:** B

**Scope of delivery:** internal Zeta safety clamping nut included

## ZEICHNUNG / DRAWING



Kegel Taper Size	Nenngröße nominal size	Spannbereich clamping range	D	D1	L1	L2	L3	SW*	Artikelnummer Part number
HSK40-E	ER11	1-7mm	22mm	40mm	80mm	60mm	40mm	16mm	SPZHSK40E06011ERI
HSK40-E	ER11	1-7mm	22mm	40mm	96mm	76mm	56mm	16mm	SPZHSK40E07611ERI
HSK40-E	ER11	1-7mm	22mm	40mm	120mm	100mm	80mm	16mm	SPZHSK40E10011ERI

\*SW = Schlüsselweite für Montagegabeln / key size for mounting forks

## HSK40E • ER16 • SPANNZANGENFUTTER

Superspeed Spannzangenfutter mit innenliegender Zeta Sicherheitsspannmutter. Gehärtet und feingewuchtet. Auf Anfrage auch als Linksausführung und / oder mit Anti-Korrosionsbeschichtung lieferbar.

### TECHNISCHE DATEN

**Kegel:** HSK40-E, gefertigt nach DIN69893-5  
**Nenngröße:** ER16, DIN6499, M24x1,0  
**Spannbereich:** 1-10mm  
**Drehzahl:** 30.000 U/min  
**Zeta Spannprofil:** C

**Lieferumfang:** inklusive innenliegender Zeta Sicherheitsspannmutter

## HSK40E • ER16 • COLLET CHUCK

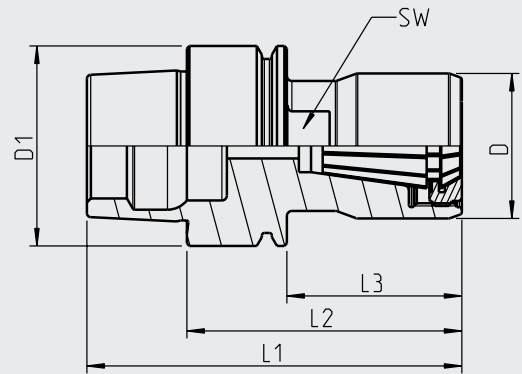
Superspeed collet chuck with internal Zeta safety clamping nut. Hardened and balanced. Also available as left-handed version and / or with anticorrosive coating on demand.

### TECHNICAL DETAILS

**Taper:** HSK40-E, manufactured according to DIN69893-5  
**Nominal size:** ER16, DIN6499, M24x1,0  
**Clamping range:** 1-10mm  
**Speed:** 30.000 rpm  
**Zeta profile:** C

**Scope of delivery:** internal Zeta safety clamping nut included

## ZEICHNUNG / DRAWING



Kegel Taper Size	Nenngröße nominal size	Spannbereich clamping range	D	D1	L1	L2	L3	SW*	Artikelnummer Part number
HSK40-E	ER16	1-10mm	29mm	40mm	75mm	55mm	35mm	22mm	SPZHSK40E05516ERI
HSK40-E	ER16	1-10mm	29mm	40mm	96mm	76mm	56mm	22mm	SPZHSK40E07616ERI
HSK40-E	ER16	1-10mm	29mm	40mm	120mm	100mm	80mm	22mm	SPZHSK40E10016ERI

\*SW = Schlüsselweite für Montagegabeln / key size for mounting forks

## HSK40E • ER20 • SPANNZANGENFUTTER

Superspeed Spannzangenfutter mit innenliegender Zeta Sicherheitsspannmutter. Gehärtet und feingewuchtet. Auf Anfrage auch als Linksausführung und / oder mit Anti-Korrosionsbeschichtung lieferbar.

### TECHNISCHE DATEN

<b>Kegel:</b>	HSK40-E, gefertigt nach DIN69893-5
<b>Nenngröße:</b>	ER20, DIN6499, M28x1,5
<b>Spannbereich:</b>	1-13mm
<b>Drehzahl:</b>	30.000 U/min
<b>Zeta Spannprofil:</b>	D
<b>Lieferumfang:</b>	inklusive innenliegender Zeta Sicherheitsspannmutter

## HSK40E • ER20 • COLLET CHUCK

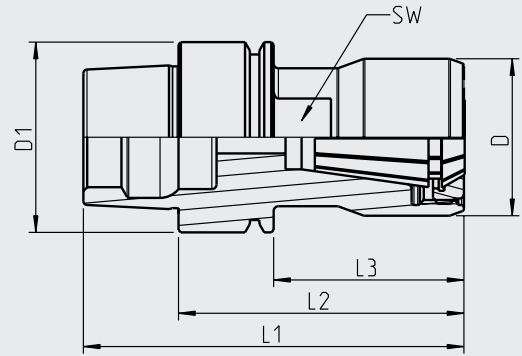
Superspeed collet chuck with internal Zeta safety clamping nut. Hardened and balanced. Also available as left-handed version and / or with anticorrosive coating on demand.

### TECHNICAL DETAILS

<b>Taper:</b>	HSK40-E, manufactured according to DIN69893-5
<b>Nominal size:</b>	ER20, DIN6499, M28x1,5
<b>Clamping range:</b>	1-13mm
<b>Speed:</b>	30.000 rpm
<b>Zeta profile:</b>	D

**Scope of delivery:** internal Zeta safety clamping nut included

## ZEICHNUNG / DRAWING



Kegel Taper Size	Nenngröße nominal size	Spannbereich clamping range	D	D1	L1	L2	L3	SW*	Artikelnummer Part number
HSK40-E	ER20	1-13mm	33mm	40mm	80mm	60mm	40mm	24mm	SPZHSK40E06020ERI
HSK40-E	ER20	1-13mm	33mm	40mm	96mm	76mm	56mm	24mm	SPZHSK40E07620ERI
HSK40-E	ER20	1-13mm	33mm	40mm	120mm	100mm	80mm	24mm	SPZHSK40E10020ERI
HSK40-E	ER20	1-13mm	33mm	40mm	145mm	125mm	105mm	24mm	SPZHSK40E12520ERI

\*SW = Schlüsselweite für Montagegabeln / key size for mounting forks

## HSK40E • ER25 • SPANNZANGENFUTTER

Superspeed Spannzangenfutter mit innenliegender Zeta Sicherheitsspannmutter. Gehärtet und feingewuchtet. Auf Anfrage auch als Linksausführung und / oder mit Anti-Korrosionsbeschichtung lieferbar.

### TECHNISCHE DATEN

<b>Kegel:</b>	HSK40-E, gefertigt nach DIN69893-5
<b>Nenngröße:</b>	ER25, DIN6499, M32x1,5
<b>Spannbereich:</b>	1-16mm
<b>Drehzahl:</b>	30.000 U/min
<b>Zeta Spannprofil:</b>	E
<b>Lieferumfang:</b>	inklusive innenliegender Zeta Sicherheitsspannmutter

## HSK40E • ER25 • COLLET CHUCK

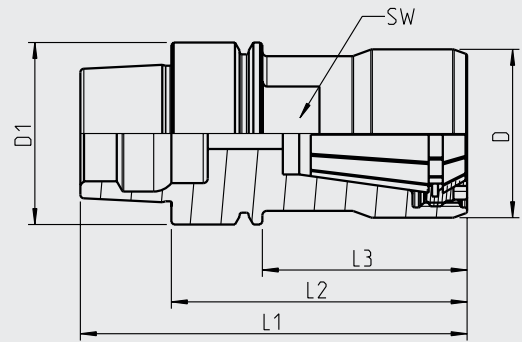
Superspeed collet chuck with internal Zeta safety clamping nut. Hardened and balanced. Also available as left-handed version and / or with anticorrosive coating on demand.

### TECHNICAL DETAILS

<b>Taper:</b>	HSK40-E, manufactured according to DIN69893-5
<b>Nominal size:</b>	ER25, DIN6499, M32x1,5
<b>Clamping range:</b>	1-16mm
<b>Speed:</b>	30.000 rpm
<b>Zeta profile:</b>	E

**Scope of delivery:** internal Zeta safety clamping nut included

## ZEICHNUNG / DRAWING



Kegel Taper Size	Nenngröße nominal size	Spannbereich clamping range	D	D1	L1	L2	L3	SW*	Artikelnummer Part number
HSK40-E	ER25	1-16mm	37mm	40mm	85mm	65mm	45mm	27mm	SPZHSK40E06525ERI
HSK40-E	ER25	1-16mm	37mm	40mm	96mm	76mm	56mm	27mm	SPZHSK40E07625ERI
HSK40-E	ER25	1-16mm	37mm	40mm	120mm	100mm	80mm	27mm	SPZHSK40E10025ERI
HSK40-E	ER25	1-16mm	37mm	40mm	145mm	125mm	105mm	27mm	SPZHSK40E12525ERI

\*SW = Schlüsselweite für Montagegabeln / key size for mounting forks



## HSK50A · ER16 · SPANNZANGENFUTTER

Superspeed Spannzangenfutter mit innenliegender Zeta Sicherheitsspannmutter. Gehärtet und feingewuchtet. Auf Anfrage auch als Linksausführung und / oder mit Anti-Korrosionsbeschichtung lieferbar.

### TECHNISCHE DATEN

**Kegel:** HSK50A, gefertigt nach DIN69893-1  
**Nenngröße:** ER16, DIN6499, M24x1,0  
**Spannbereich:** 1-10mm  
**Drehzahl:** 30.000 U/min  
**Zeta Spannprofil:** C

**Lieferumfang:** inklusive innenliegender Zeta Sicherheitsspannmutter

## HSK50A · ER16 · COLLET CHUCK

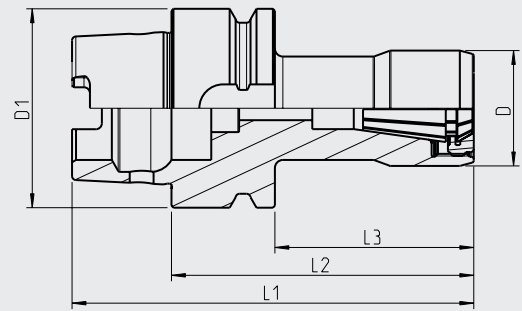
Superspeed collet chuck with internal Zeta safety clamping nut. Hardened and balanced. Also available as left-handed version and / or with anticorrosive coating on demand.

### TECHNICAL DETAILS

**Taper:** HSK50A, manufactured according to DIN69893-1  
**Nominal size:** ER16, DIN6499, M24x1,0  
**Clamping range:** 1-10mm  
**Speed:** 30.000 rpm  
**Zeta profile:** C

**Scope of delivery:** internal Zeta safety clamping nut included

## ZEICHNUNG / DRAWING



Kegel Taper Size	Nenngröße nominal size	Spannbereich clamping range	D	D1	L1	L2	L3	Artikelnummer Part number
HSK50-A	ER16	1-10mm	29mm	50mm	101mm	76mm	50mm	SPZH50A07616ERI
HSK50-A	ER16	1-10mm	29mm	50mm	125mm	100mm	74mm	SPZH50A10016ERI

## HSK50A · ER20 · SPANNZANGENFUTTER

Superspeed Spannzangenfutter mit innenliegender Zeta Sicherheitsspannmutter. Gehärtet und feingewuchtet. Auf Anfrage auch als Linksausführung und / oder mit Anti-Korrosionsbeschichtung lieferbar.

### TECHNISCHE DATEN

**Kegel:** HSK50A, gefertigt nach DIN69893-1  
**Nenngröße:** ER20, DIN6499, M28x1,5  
**Spannbereich:** 1-13mm  
**Drehzahl:** 30.000 U/min  
**Zeta Spannprofil:** D

**Lieferumfang:** inklusive innenliegender Zeta Sicherheitsspannmutter

## HSK50A · ER20 · COLLET CHUCK

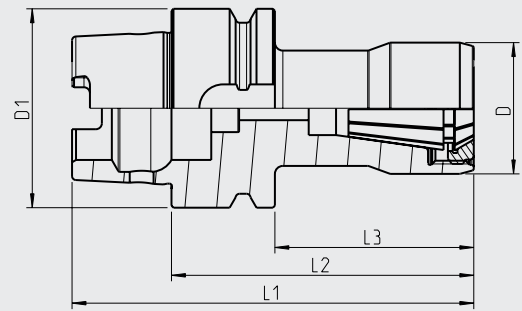
Superspeed collet chuck with internal Zeta safety clamping nut. Hardened and balanced. Also available as left-handed version and / or with anticorrosive coating on demand.

### TECHNICAL DETAILS

**Taper:** HSK50A, manufactured according to DIN69893-1  
**Nominal size:** ER20, DIN6499, M28x1,5  
**Clamping range:** 1-13mm  
**Speed:** 30.000 rpm  
**Zeta profile:** D

**Scope of delivery:** internal Zeta safety clamping nut included

## ZEICHNUNG / DRAWING



Kegel Taper Size	Nenngröße nominal size	Spannbereich clamping range	D	D1	L1	L2	L3	Artikelnummer Part number
HSK50-A	ER20	1-13mm	33mm	50mm	101mm	76mm	50mm	SPZH50A07620ERI
HSK50-A	ER20	1-13mm	33mm	50mm	125mm	100mm	74mm	SPZH50A10020ERI
HSK50-A	ER20	1-13mm	33mm	50mm	150mm	125mm	99mm	SPZH50A12520ERI

## HSK50A · ER25 · SPANNZANGENFUTTER

Superspeed Spannzangenfutter mit innenliegender Zeta Sicherheitsspannmutter. Gehärtet und feingewuchtet. Auf Anfrage auch als Linksausführung und / oder mit Anti-Korrosionsbeschichtung lieferbar.

### TECHNISCHE DATEN

**Kegel:** HSK50A, gefertigt nach DIN69893-1  
**Nenngröße:** ER25, DIN6499, M32x1,5  
**Spannbereich:** 1-16mm  
**Drehzahl:** 30.000 U/min  
**Zeta Spannprofil:** E

**Lieferumfang:** inklusive innenliegender Zeta Sicherheitsspannmutter

## HSK50A · ER25 · COLLET CHUCK

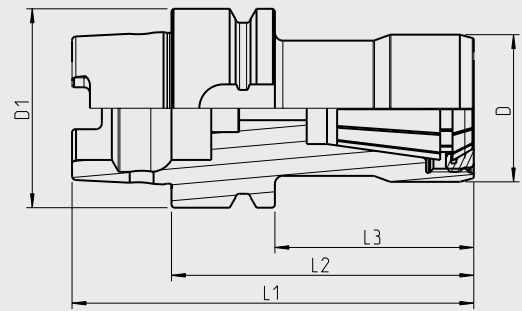
Superspeed collet chuck with internal Zeta safety clamping nut. Hardened and balanced. Also available as left-handed version and / or with anticorrosive coating on demand.

### TECHNICAL DETAILS

**Taper:** HSK50A, manufactured according to DIN69893-1  
**Nominal size:** ER25, DIN6499, M32x1,5  
**Clamping range:** 1-16mm  
**Speed:** 30.000 rpm  
**Zeta profile:** E

**Scope of delivery:** internal Zeta safety clamping nut included

## ZEICHNUNG / DRAWING



Kegel Taper Size	Nenngröße nominal size	Spannbereich clamping range	D	D1	L1	L2	L3	Artikelnummer Part number
HSK50-A	ER25	1-16mm	37mm	50mm	101mm	76mm	50mm	SPZH50A07625ERI
HSK50-A	ER25	1-16mm	37mm	50mm	125mm	100mm	74mm	SPZH50A10025ERI
HSK50-A	ER25	1-16mm	37mm	50mm	150mm	125mm	99mm	SPZH50A12525ERI

## HSK50A · ER32 · SPANNZANGENFUTTER

Superspeed Spannzangenfutter mit innenliegender Zeta Sicherheitsspannmutter. Gehärtet und feingewuchtet. Auf Anfrage auch als Linksausführung und / oder mit Anti-Korrosionsbeschichtung lieferbar.

### TECHNISCHE DATEN

<b>Kegel:</b>	HSK50A, gefertigt nach DIN69893-1
<b>Nenngröße:</b>	ER32, DIN6499, M40x1,5
<b>Spannbereich:</b>	2-20mm
<b>Drehzahl:</b>	30.000 U/min
<b>Zeta Spannprofil:</b>	F
<b>Lieferumfang:</b>	inklusive innenliegender Zeta Sicherheitsspannmutter

## HSK50A · ER32 · COLLET CHUCK

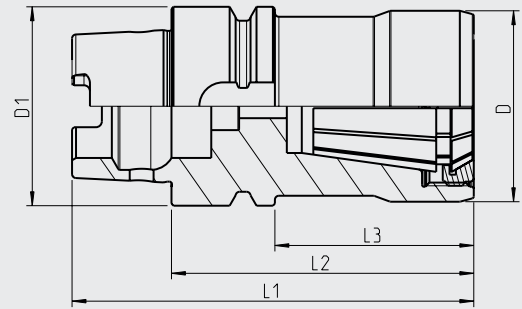
Superspeed collet chuck with internal Zeta safety clamping nut. Hardened and balanced. Also available as left-handed version and / or with anticorrosive coating on demand.

### TECHNICAL DETAILS

<b>Taper:</b>	HSK50A, manufactured according to DIN69893-1
<b>Nominal size:</b>	ER32, DIN6499, M40x1,5
<b>Clamping range:</b>	2-20mm
<b>Speed:</b>	30.000 rpm
<b>Zeta profile:</b>	F

**Scope of delivery:** internal Zeta safety clamping nut included

## ZEICHNUNG / DRAWING



Kegel Taper Size	Nenngröße nominal size	Spannbereich clamping range	D	D1	L1	L2	L3	Artikelnummer Part number
HSK50-A	ER32	2-20mm	37mm	50mm	95mm	70mm	44mm	SPZH50A07032ERI
HSK50-A	ER32	2-20mm	37mm	50mm	125mm	100mm	74mm	SPZH50A10032ERI
HSK50-A	ER32	2-20mm	37mm	50mm	150mm	125mm	99mm	SPZH50A12532ERI

## HSK50E • ER16 • SPANNZANGENFUTTER

Superspeed Spannzangenfutter mit innenliegender Zeta Sicherheitsspannmutter. Gehärtet und feingewuchtet. Auf Anfrage auch als Linksausführung und / oder mit Anti-Korrosionsbeschichtung lieferbar.

### TECHNISCHE DATEN

<b>Kegel:</b>	HSK50E, gefertigt nach DIN69893-5
<b>Nenngröße:</b>	ER16, DIN6499, M24x1,0
<b>Spannbereich:</b>	1-10mm
<b>Drehzahl:</b>	30.000 U/min
<b>Zeta Spannprofil:</b>	C
<b>Lieferumfang:</b>	inklusive innenliegender Zeta Sicherheitsspannmutter

## HSK50E • ER16 • COLLET CHUCK

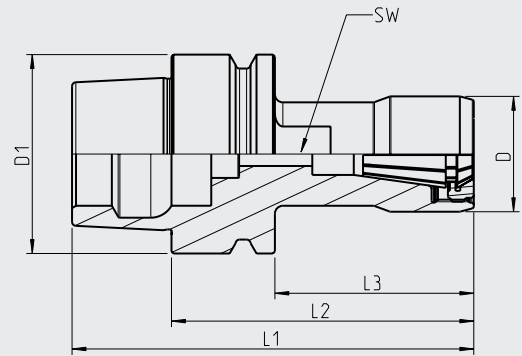
Superspeed collet chuck with internal Zeta safety clamping nut. Hardened and balanced. Also available as left-handed version and / or with anticorrosive coating on demand.

### TECHNICAL DETAILS

<b>Taper:</b>	HSK50E, manufactured according to DIN69893-5
<b>Nominal size:</b>	ER16, DIN6499, M24x1,0
<b>Clamping range:</b>	1-10mm
<b>Speed:</b>	30.000 rpm
<b>Zeta profile:</b>	C

**Scope of delivery:** internal Zeta safety clamping nut included

## ZEICHNUNG / DRAWING



Kegel Taper Size	Nenngröße nominal size	Spannbereich clamping range	D	D1	L1	L2	L3	SW*	Artikelnummer Part number
HSK50-E	ER16	1-10mm	29mm	50mm	85mm	60mm	34mm	22mm	SPZHSK50E06016ERI
HSK50-E	ER16	1-10mm	29mm	50mm	101mm	76mm	50mm	22mm	SPZHSK50E07616ERI
HSK50-E	ER16	1-10mm	29mm	50mm	125mm	100mm	74mm	22mm	SPZHSK50E10016ERI

\*SW = Schlüsselweite für Montagegabeln / key size for mounting forks

## HSK50E • ER20 • SPANNZANGENFUTTER

Superspeed Spannzangenfutter mit innenliegender Zeta Sicherheitsspannmutter. Gehärtet und feingewuchtet. Auf Anfrage auch als Linksausführung und / oder mit Anti-Korrosionsbeschichtung lieferbar.

### TECHNISCHE DATEN

**Kegel:** HSK50E, gefertigt nach DIN69893-5  
**Nenngröße:** ER20, DIN6499, M28x1,5  
**Spannbereich:** 1-13mm  
**Drehzahl:** 30.000 U/min  
**Zeta Spannprofil:** D

**Lieferumfang:** inklusive innenliegender Zeta Sicherheitsspannmutter

## HSK50E • ER20 • COLLET CHUCK

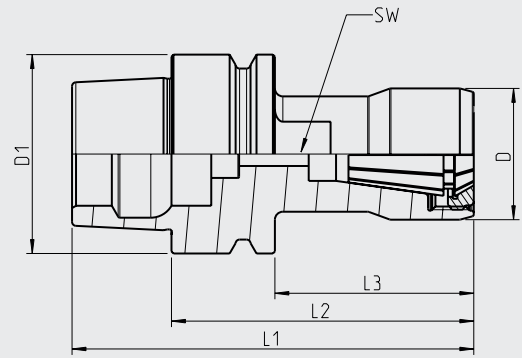
Superspeed collet chuck with internal Zeta safety clamping nut. Hardened and balanced. Also available as left-handed version and / or with anticorrosive coating on demand.

### TECHNICAL DETAILS

**Taper:** HSK50E, manufactured according to DIN69893-5  
**Nominal size:** ER20, DIN6499, M28x1,5  
**Clamping range:** 1-13mm  
**Speed:** 30.000 rpm  
**Zeta profile:** D

**Scope of delivery:** internal Zeta safety clamping nut included

## ZEICHNUNG / DRAWING



Kegel Taper Size	Nenngröße nominal size	Spannbereich clamping range	D	D1	L1	L2	L3	SW*	Artikelnummer Part number
HSK50-E	ER20	1-13mm	33mm	50mm	101mm	76mm	50mm	24mm	SPZHSK50E07620ERI
HSK50-E	ER20	1-13mm	33mm	50mm	125mm	100mm	74mm	24mm	SPZHSK50E10020ERI
HSK50-E	ER20	1-13mm	33mm	50mm	150mm	125mm	99mm	24mm	SPZHSK50E12520ERI

\*SW = Schlüsselweite für Montagegabeln / key size for mounting forks

## HSK50E • ER25 • SPANNZANGENFUTTER

Superspeed Spannzangenfutter mit innenliegender Zeta Sicherheitsspannmutter. Gehärtet und feingewuchtet. Auf Anfrage auch als Linksausführung und / oder mit Anti-Korrosionsbeschichtung lieferbar.

### TECHNISCHE DATEN

**Kegel:** HSK50E, gefertigt nach DIN69893-5  
**Nenngröße:** ER25, DIN6499, M32x1,5  
**Spannbereich:** 1-16mm  
**Drehzahl:** 30.000 U/min  
**Zeta Spannprofil:** E

**Lieferumfang:** inklusive innenliegender Zeta Sicherheitsspannmutter

## HSK50E • ER25 • COLLET CHUCK

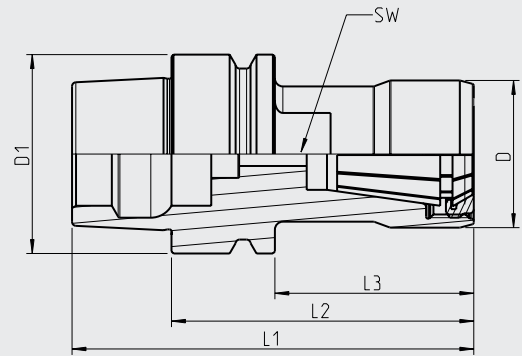
Superspeed collet chuck with internal Zeta safety clamping nut. Hardened and balanced. Also available as left-handed version and / or with anticorrosive coating on demand.

### TECHNICAL DETAILS

**Taper:** HSK50E, manufactured according to DIN69893-5  
**Nominal size:** ER25, DIN6499, M32x1,5  
**Clamping range:** 1-16mm  
**Speed:** 30.000 rpm  
**Zeta profile:** E

**Scope of delivery:** internal Zeta safety clamping nut included

## ZEICHNUNG / DRAWING



Kegel Taper Size	Nenngröße nominal size	Spannbereich clamping range	D	D1	L1	L2	L3	SW*	Artikelnummer Part number
HSK50-E	ER25	1-16mm	37mm	50mm	101mm	76mm	50mm	27mm	SPZHSK50E07625ERI
HSK50-E	ER25	1-16mm	37mm	50mm	125mm	100mm	74mm	27mm	SPZHSK50E10025ERI
HSK50-E	ER25	1-16mm	37mm	50mm	150mm	125mm	99mm	27mm	SPZHSK50E12525ERI

\*SW = Schlüsselweite für Montagegabeln / key size for mounting forks

## HSK50E • ER32 • SPANNZANGENFUTTER

Superspeed Spannzangenfutter mit innenliegender Zeta Sicherheitsspannmutter. Gehärtet und feingewuchtet. Auf Anfrage auch als Linksausführung und / oder mit Anti-Korrosionsbeschichtung lieferbar.

### TECHNISCHE DATEN

**Kegel:** HSK50E, gefertigt nach DIN69893-5  
**Nenngröße:** ER32, DIN6499, M40x1,5  
**Spannbereich:** 2-20mm  
**Drehzahl:** 30.000 U/min  
**Zeta Spannprofil:** F

**Lieferumfang:** inklusive innenliegender Zeta Sicherheitsspannmutter

## HSK50E • ER32 • COLLET CHUCK

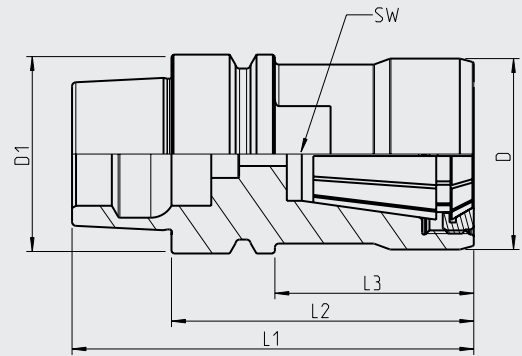
Superspeed collet chuck with internal Zeta safety clamping nut. Hardened and balanced. Also available as left-handed version and / or with anticorrosive coating on demand.

### TECHNICAL DETAILS

**Taper:** HSK50E, manufactured according to DIN69893-5  
**Nominal size:** ER32, DIN6499, M40x1,5  
**Clamping range:** 2-20mm  
**Speed:** 30.000 rpm  
**Zeta profile:** F

**Scope of delivery:** internal Zeta safety clamping nut included

## ZEICHNUNG / DRAWING



Kegel Taper Size	Nenngröße nominal size	Spannbereich clamping range	D	D1	L1	L2	L3	SW*	Artikelnummer Part number
HSK50-E	ER32	2-20mm	37mm	50mm	95mm	70mm	44mm	38mm	SPZHSK50E07032ERI
HSK50-E	ER32	2-20mm	37mm	50mm	125mm	100mm	74mm	38mm	SPZHSK50E10032ERI
HSK50-E	ER32	2-20mm	37mm	50mm	150mm	125mm	99mm	38mm	SPZHSK50E12532ERI

\*SW = Schlüsselweite für Montagegabeln / key size for mounting forks



## HSK63A · ER16 · SPANNZANGENFUTTER

Superspeed Spannzangenfutter mit innenliegender Zeta Sicherheitsspannmutter. Gehärtet und feingewuchtet. Auf Anfrage auch als Linksausführung und / oder mit Anti-Korrosionsbeschichtung lieferbar.

### TECHNISCHE DATEN

<b>Kegel:</b>	HSK63-A, gefertigt nach DIN69893-1
<b>Nenngröße:</b>	ER16, DIN6499, M24x1,0
<b>Spannbereich:</b>	1-10mm
<b>Drehzahl:</b>	30.000 U/min
<b>Zeta Spannprofil:</b>	C
<b>Lieferumfang:</b>	inklusive innenliegender Zeta Sicherheitsspannmutter

## HSK63A · ER16 · COLLET CHUCK

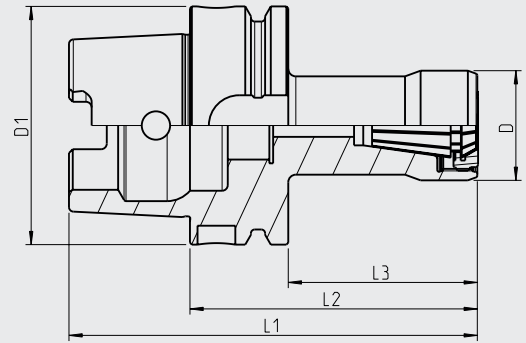
Superspeed collet chuck with internal Zeta safety clamping nut. Hardened and balanced. Also available as left-handed version and / or with anticorrosive coating on demand.

### TECHNICAL DETAILS

<b>Taper:</b>	HSK63-A, manufactured according to DIN69893-1
<b>Nominal size:</b>	ER16, DIN6499, M24x1,0
<b>Clamping range:</b>	1-10mm
<b>Speed:</b>	30.000 rpm
<b>Zeta profile:</b>	C

**Scope of delivery:** internal Zeta safety clamping nut included

## ZEICHNUNG / DRAWING



Kegel Taper Size	Nenngröße nominal size	Spannbereich clamping range	D	D1	L1	L2	L3	Artikelnummer Part number
HSK63-A	ER16	1-10mm	29mm	63mm	85mm	60mm	34mm	SPZHSK63A06016ERI
HSK63-A	ER16	1-10mm	29mm	63mm	101mm	76mm	50mm	SPZHSK63A07616ERI
HSK63-A	ER16	1-10mm	29mm	63mm	125mm	100mm	74mm	SPZHSK63A10016ERI
HSK63-A	ER16	1-10mm	29mm	63mm	150mm	125mm	99mm	SPZHSK63A12516ERI
HSK63-A	ER16	1-10mm	29mm	63mm	175mm	150mm	124mm	SPZHSK63A15016ERI

## HSK63A · ER20 · SPANNZANGENFUTTER

Superspeed Spannzangenfutter mit innenliegender Zeta Sicherheitsspannmutter. Gehärtet und feingewuchtet. Auf Anfrage auch als Linksausführung und / oder mit Anti-Korrosionsbeschichtung lieferbar.

### TECHNISCHE DATEN

<b>Kegel:</b>	HSK63-A, gefertigt nach DIN69893-1
<b>Nenngröße:</b>	ER20, DIN6499, M28x1,5
<b>Spannbereich:</b>	1-13mm
<b>Drehzahl:</b>	30.000 U/min
<b>Zeta Spannprofil:</b>	D
<b>Lieferumfang:</b>	inklusive innenliegender Zeta Sicherheitsspannmutter

## HSK63A · ER20 · COLLET CHUCK

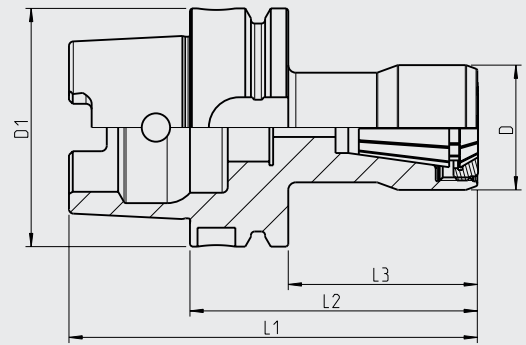
Superspeed collet chuck with internal Zeta safety clamping nut. Hardened and balanced. Also available as left-handed version and / or with anticorrosive coating on demand.

### TECHNICAL DETAILS

<b>Taper:</b>	HSK63-A, manufactured according to DIN69893-1
<b>Nominal size:</b>	ER20, DIN6499, M28x1,5
<b>Clamping range:</b>	1-13mm
<b>Speed:</b>	30.000 rpm
<b>Zeta profile:</b>	D

**Scope of delivery:** internal Zeta safety clamping nut included

## ZEICHNUNG / DRAWING



Kegel Taper Size	Nenngröße nominal size	Spannbereich clamping range	D	D1	L1	L2	L3	Artikelnummer Part number
HSK63-A	ER20	1-13mm	33mm	63mm	95mm	70mm	44mm	SPZHSK63A07020ERI
HSK63-A	ER20	1-13mm	33mm	63mm	101mm	76mm	50mm	SPZHSK63A07620ERI
HSK63-A	ER20	1-13mm	33mm	63mm	125mm	100mm	74mm	SPZHSK63A10020ERI
HSK63-A	ER20	1-13mm	33mm	63mm	150mm	125mm	99mm	SPZHSK63A12520ERI
HSK63-A	ER20	1-13mm	33mm	63mm	175mm	150mm	124mm	SPZHSK63A15020ERI

## HSK63A · ER25 · SPANNZANGENFUTTER

Superspeed Spannzangenfutter mit innenliegender Zeta Sicherheitsspannmutter. Gehärtet und feingewuchtet. Auf Anfrage auch als Linksausführung und / oder mit Anti-Korrosionsbeschichtung lieferbar.

### TECHNISCHE DATEN

<b>Kegel:</b>	HSK63-A, gefertigt nach DIN69893-1
<b>Nenngröße:</b>	ER25, DIN6499, M32x1,5
<b>Spannbereich:</b>	2-16mm
<b>Drehzahl:</b>	30.000 U/min
<b>Zeta Spannprofil:</b>	E
<b>Lieferumfang:</b>	inklusive innenliegender Zeta Sicherheitsspannmutter

## HSK63A · ER25 · COLLET CHUCK

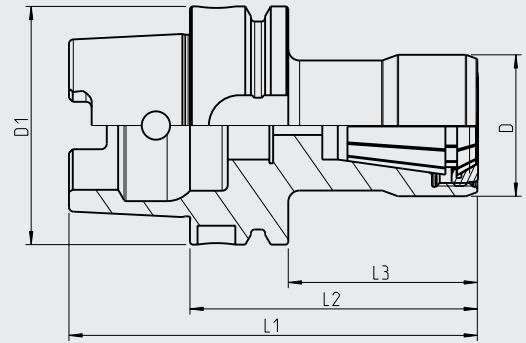
Superspeed collet chuck with internal Zeta safety clamping nut. Hardened and balanced. Also available as left-handed version and / or with anticorrosive coating on demand.

### TECHNICAL DETAILS

<b>Taper:</b>	HSK63-A, manufactured according to DIN69893-1
<b>Nominal size:</b>	ER25, DIN6499, M32x1,5
<b>Clamping range:</b>	2-16mm
<b>Speed:</b>	30.000 rpm
<b>Zeta profile:</b>	E

**Scope of delivery:** internal Zeta safety clamping nut included

## ZEICHNUNG / DRAWING



Kegel Taper Size	Nenngröße nominal size	Spannbereich clamping range	D	D1	L1	L2	L3	Artikelnummer Part number
HSK63-A	ER25	2-16mm	37mm	63mm	75mm	50mm	44mm	SPZHSK63A05025ERI
HSK63-A	ER25	2-16mm	37mm	63mm	101mm	76mm	50mm	SPZHSK63A07625ERI
HSK63-A	ER25	2-16mm	37mm	63mm	125mm	100mm	74mm	SPZHSK63A10025ERI
HSK63-A	ER25	2-16mm	37mm	63mm	150mm	125mm	99mm	SPZHSK63A12525ERI
HSK63-A	ER25	2-16mm	37mm	63mm	175mm	150mm	124mm	SPZHSK63A15025ERI

## HSK63A · ER32 · SPANNZANGENFUTTER

Superspeed Spannzangenfutter mit innenliegender Zeta Sicherheitsspannmutter. Gehärtet und feingewuchtet. Auf Anfrage auch als Linksausführung und / oder mit Anti-Korrosionsbeschichtung lieferbar.

### TECHNISCHE DATEN

<b>Kegel:</b>	HSK63-A, gefertigt nach DIN69893-1
<b>Nenngröße:</b>	ER32, DIN6499, M40x1,5
<b>Spannbereich:</b>	2-20mm
<b>Drehzahl:</b>	30.000 U/min
<b>Zeta Spannprofil:</b>	F
<b>Lieferumfang:</b>	inklusive innenliegender Zeta Sicherheitsspannmutter

## HSK63A · ER32 · COLLET CHUCK

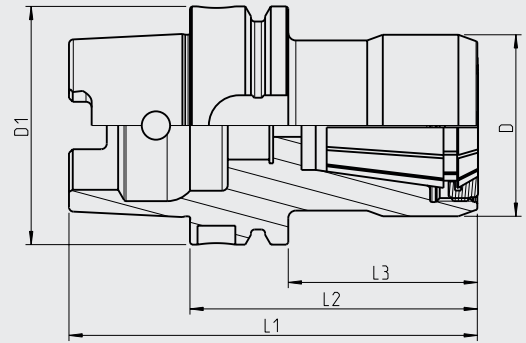
Superspeed collet chuck with internal Zeta safety clamping nut. Hardened and balanced. Also available as left-handed version and / or with anticorrosive coating on demand.

### TECHNICAL DETAILS

<b>Taper:</b>	HSK63-A, manufactured according to DIN69893-1
<b>Nominal size:</b>	ER32, DIN6499, M40x1,5
<b>Clamping range:</b>	2-20mm
<b>Speed:</b>	30.000 rpm
<b>Zeta profile:</b>	F

**Scope of delivery:** internal Zeta safety clamping nut included

## ZEICHNUNG / DRAWING



Kegel Taper Size	Nenngröße nominal size	Spannbereich clamping range	D	D1	L1	L2	L3	Artikelnummer Part number
HSK63-A	ER32	2-20mm	48mm	63mm	85mm	60mm	34mm	SPZHSK63A06032ERI
HSK63-A	ER32	2-20mm	48mm	63mm	105mm	70mm	54mm	SPZHSK63A07032ERI
HSK63-A	ER32	2-20mm	48mm	63mm	125mm	100mm	84mm	SPZHSK63A10032ERI
HSK63-A	ER32	2-20mm	48mm	63mm	150mm	125mm	99mm	SPZHSK63A12532ERI
HSK63-A	ER32	2-20mm	48mm	63mm	175mm	150mm	124mm	SPZHSK63A15032ERI
HSK63-A	ER32	2-20mm	48mm	63mm	200mm	180mm	154mm	SPZHSK63A18032ERI

## HSK63A · ER40 · SPANNZANGENFUTTER

Superspeed Spannzangenfutter mit innenliegender Zeta Sicherheitsspannmutter. Gehärtet und feingewuchtet. Auf Anfrage auch als Linksausführung und / oder mit Anti-Korrosionsbeschichtung lieferbar.

### TECHNISCHE DATEN

<b>Kegel:</b>	HSK63-A, gefertigt nach DIN69893-1
<b>Nenngröße:</b>	ER40, DIN6499, M50x1,5
<b>Spannbereich:</b>	4-26mm
<b>Drehzahl:</b>	30.000 U/min
<b>Zeta Spannprofil:</b>	G
<b>Lieferumfang:</b>	inklusive innenliegender Zeta Sicherheitsspannmutter

## HSK63A · ER40 · COLLET CHUCK

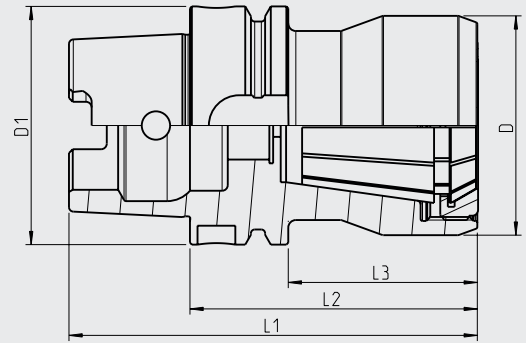
Superspeed collet chuck with internal Zeta safety clamping nut. Hardened and balanced. Also available as left-handed version and / or with anticorrosive coating on demand.

### TECHNICAL DETAILS

<b>Taper:</b>	HSK63-A, manufactured according to DIN69893-1
<b>Nominal size:</b>	ER40, DIN6499, M50x1,5
<b>Clamping range:</b>	4-26mm
<b>Speed:</b>	30.000 rpm
<b>Zeta profile:</b>	G

**Scope of delivery:** internal Zeta safety clamping nut included

## ZEICHNUNG / DRAWING



Kegel Taper Size	Nenngröße nominal size	Spannbereich clamping range	D	D1	L1	L2	L3	Artikelnummer Part number
HSK63-A	ER40	4-26mm	58mm	63mm	108mm	76mm	50mm	SPZH63A07640ERI
HSK63-A	ER40	4-26mm	58mm	63mm	132mm	100mm	74mm	SPZH63A10040ERI
HSK63-A	ER40	4-26mm	58mm	63mm	152mm	120mm	94mm	SPZH63A12040ERI

## HSK63A · OZ25 · SPANNZANGENFUTTER

Superspeed Spannzangenfutter mit innenliegender Zeta Sicherheitsspannmutter. Gehärtet und feingewuchtet. Auf Anfrage auch als Linksausführung und / oder mit Anti-Korrosionsbeschichtung lieferbar.

### TECHNISCHE DATEN

<b>Kegel:</b>	HSK63-A, gefertigt nach DIN69893-1
<b>Nenngröße:</b>	OZ25, DIN6388, M43x1,5
<b>Spannbereich:</b>	2-25mm
<b>Drehzahl:</b>	30.000 U/min
<b>Zeta Spannprofil:</b>	I
<b>Lieferumfang:</b>	inklusive innenliegender Zeta Sicherheitsspannmutter

## HSK63A · OZ25 · COLLET CHUCK

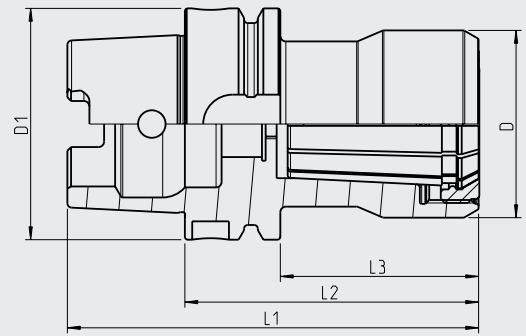
Superspeed collet chuck with internal Zeta safety clamping nut. Hardened and balanced. Also available as left-handed version and / or with anticorrosive coating on demand.

### TECHNICAL DETAILS

<b>Taper:</b>	HSK63-A, manufactured according to DIN69893-1
<b>Nominal size:</b>	OZ25, DIN6388, M43x1,5
<b>Clamping range:</b>	2-25mm
<b>Speed:</b>	30.000 rpm
<b>Zeta profile:</b>	I

**Scope of delivery:** internal Zeta safety clamping nut included

## ZEICHNUNG / DRAWING



Kegel Taper Size	Nenngröße nominal size	Spannbereich clamping range	D	D1	L1	L2	L3	Artikelnummer Part number
HSK63-A	OZ25	2-25mm	51mm	63mm	105mm	80mm	54mm	SPZHSK63A08025OZI
HSK63-A	OZ25	2-25mm	51mm	63mm	140mm	115mm	89mm	SPZHSK63A11525OZI
HSK63-A	OZ25	2-25mm	51mm	63mm	150mm	125mm	99mm	SPZHSK63A12525OZI
HSK63-A	OZ25	2-25mm	51mm	63mm	175mm	150mm	124mm	SPZHSK63A15025OZI
HSK63-A	OZ25	2-25mm	51mm	63mm	220mm	175mm	149mm	SPZHSK63A17525OZI
HSK63-A	OZ25	2-25mm	51mm	63mm	225mm	200mm	174mm	SPZHSK63A20025OZI
HSK63-A	OZ25	2-25mm	51mm	63mm	250mm	225mm	199mm	SPZHSK63A22525OZI

## HSK63E • ER16 • SPANNZANGENFUTTER

Superspeed Spannzangenfutter mit innenliegender Zeta Sicherheitsspannmutter. Gehärtet und feingewuchtet. Auf Anfrage auch als Linksausführung und / oder mit Anti-Korrosionsbeschichtung lieferbar.

### TECHNISCHE DATEN

**Kegel:** HSK63-E, gefertigt nach DIN69893-5  
**Nenngröße:** ER16, DIN6499, M24x1,0  
**Spannbereich:** 1-10mm  
**Drehzahl:** 30.000 U/min  
**Zeta Spannprofil:** C

**Lieferumfang:** inklusive innenliegender Zeta Sicherheitsspannmutter

## HSK63E • ER16 • COLLET CHUCK

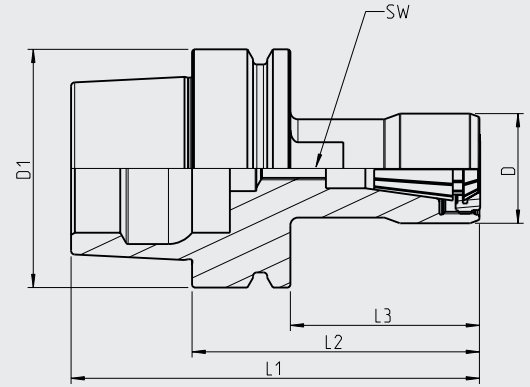
Superspeed collet chuck with internal Zeta safety clamping nut. Hardened and balanced. Also available as left-handed version and / or with anticorrosive coating on demand.

### TECHNICAL DETAILS

**Taper:** HSK63-E, manufactured according to DIN69893-5  
**Nominal size:** ER16, DIN6499, M24x1,0  
**Clamping range:** 1-10mm  
**Speed:** 30.000 rpm  
**Zeta profile:** C

**Scope of delivery:** internal Zeta safety clamping nut included

## ZEICHNUNG / DRAWING



Kegel Taper Size	Nenngröße nominal size	Spannbereich clamping range	D	D1	L1	L2	L3	SW*	Artikelnummer Part number
HSK63-E	ER16	1-10mm	29mm	63mm	85mm	60mm	34mm	22mm	SPZHSK63E06016ERI
HSK63-E	ER16	1-10mm	29mm	63mm	101mm	76mm	50mm	22mm	SPZHSK63E07616ERI
HSK63-E	ER16	1-10mm	29mm	63mm	125mm	100mm	74mm	22mm	SPZHSK63E10016ERI
HSK63-E	ER16	1-10mm	29mm	63mm	150mm	125mm	99mm	22mm	SPZHSK63E12516ERI
HSK63-E	ER16	1-10mm	29mm	63mm	175mm	150mm	124mm	32mm	SPZHSK63E15016ERI

\*SW = Schlüsselweite für Montagegabeln / key size for mounting forks

## HSK63E • ER20 • SPANNZANGENFUTTER

Superspeed Spannzangenfutter mit innenliegender Zeta Sicherheitsspannmutter. Gehärtet und feingewuchtet. Auf Anfrage auch als Linksausführung und / oder mit Anti-Korrosionsbeschichtung lieferbar.

### TECHNISCHE DATEN

**Kegel:** HSK63-E, gefertigt nach DIN69893-5  
**Nenngröße:** ER20, DIN6499, M28x1,5  
**Spannbereich:** 1-13mm  
**Drehzahl:** 30.000 U/min  
**Zeta Spannprofil:** D

**Lieferumfang:** inklusive innenliegender Zeta Sicherheitsspannmutter

## HSK63E • ER20 • COLLET CHUCK

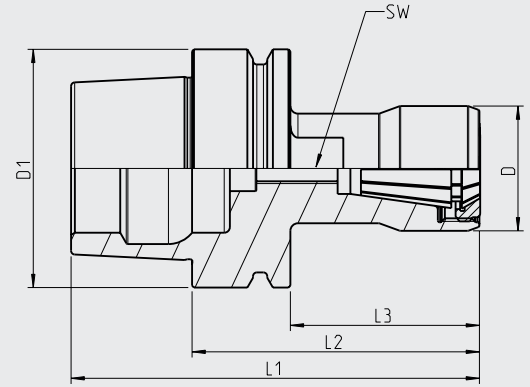
Superspeed collet chuck with internal Zeta safety clamping nut. Hardened and balanced. Also available as left-handed version and / or with anticorrosive coating on demand.

### TECHNICAL DETAILS

**Taper:** HSK63-E, manufactured according to DIN69893-5  
**Nominal size:** ER20, DIN6499, M28x1,5  
**Clamping range:** 1-13mm  
**Speed:** 30.000 rpm  
**Zeta profile:** D

**Scope of delivery:** internal Zeta safety clamping nut included

## ZEICHNUNG / DRAWING



Kegel Taper Size	Nenngröße nominal size	Spannbereich clamping range	D	D1	L1	L2	L3	SW*	Artikelnummer Part number
HSK63-E	ER20	1-13mm	33mm	63mm	95mm	70mm	44mm	24mm	SPZHSK63E07020ERI
HSK63-E	ER20	1-13mm	33mm	63mm	101mm	76mm	50mm	24mm	SPZHSK63E07620ERI
HSK63-E	ER20	1-13mm	33mm	63mm	125mm	100mm	74mm	24mm	SPZHSK63E10020ERI
HSK63-E	ER20	1-13mm	33mm	63mm	150mm	125mm	99mm	32mm	SPZHSK63E12520ERI
HSK63-E	ER20	1-13mm	33mm	63mm	175mm	150mm	124mm	32mm	SPZHSK63E15020ERI

\*SW = Schlüsselweite für Montagegabeln / key size for mounting forks



## HSK63E • ER25 • SPANNZANGENFUTTER

Superspeed Spannzangenfutter mit innenliegender Zeta Sicherheitsspannmutter. Gehärtet und feingewuchtet. Auf Anfrage auch als Linksausführung und / oder mit Anti-Korrosionsbeschichtung lieferbar.

### TECHNISCHE DATEN

<b>Kegel:</b>	HSK63-E, gefertigt nach DIN69893-5
<b>Nenngröße:</b>	ER25, DIN6499, M32x1,5
<b>Spannbereich:</b>	2-16mm
<b>Drehzahl:</b>	30.000 U/min
<b>Zeta Spannprofil:</b>	E
<b>Lieferumfang:</b>	inklusive innenliegender Zeta Sicherheitsspannmutter

## HSK63E • ER25 • COLLET CHUCK

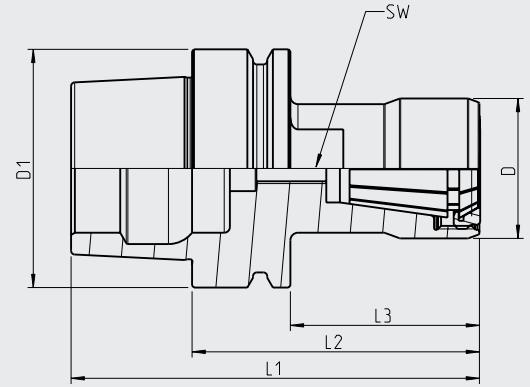
Superspeed collet chuck with internal Zeta safety clamping nut. Hardened and balanced. Also available as left-handed version and / or with anticorrosive coating on demand.

### TECHNICAL DETAILS

<b>Taper:</b>	HSK63-E, manufactured according to DIN69893-5
<b>Nominal size:</b>	ER25, DIN6499, M32x1,5
<b>Clamping range:</b>	2-16mm
<b>Speed:</b>	30.000 rpm
<b>Zeta profile:</b>	E

**Scope of delivery:** internal Zeta safety clamping nut included

## ZEICHNUNG / DRAWING



Kegel Taper Size	Nenngröße nominal size	Spannbereich clamping range	D	D1	L1	L2	L3	SW*	Artikelnummer Part number
HSK63-E	ER25	2-16mm	37mm	63mm	75mm	50mm	44mm	27mm	SPZHSK63E05025ERI
HSK63-E	ER25	2-16mm	37mm	63mm	101mm	76mm	50mm	27mm	SPZHSK63E07625ERI
HSK63-E	ER25	2-16mm	37mm	63mm	125mm	100mm	74mm	27mm	SPZHSK63E10025ERI
HSK63-E	ER25	2-16mm	37mm	63mm	150mm	125mm	99mm	36mm	SPZHSK63E12525ERI
HSK63-E	ER25	2-16mm	37mm	63mm	175mm	150mm	124mm	36mm	SPZHSK63E15025ERI

\*SW = Schlüsselweite für Montagegabeln / key size for mounting forks

## HSK63E • ER32 • SPANNZANGENFUTTER

Superspeed Spannzangenfutter mit innenliegender Zeta Sicherheitsspannmutter. Gehärtet und feingewuchtet. Auf Anfrage auch als Linksausführung und / oder mit Anti-Korrosionsbeschichtung lieferbar.

### TECHNISCHE DATEN

<b>Kegel:</b>	HSK63-E, gefertigt nach DIN69893-5
<b>Nenngröße:</b>	ER32, DIN6499, M40x1,5
<b>Spannbereich:</b>	2-20mm
<b>Drehzahl:</b>	30.000 U/min
<b>Zeta Spannprofil:</b>	F
<b>Lieferumfang:</b>	inklusive innenliegender Zeta Sicherheitsspannmutter

## HSK63E • ER32 • COLLET CHUCK

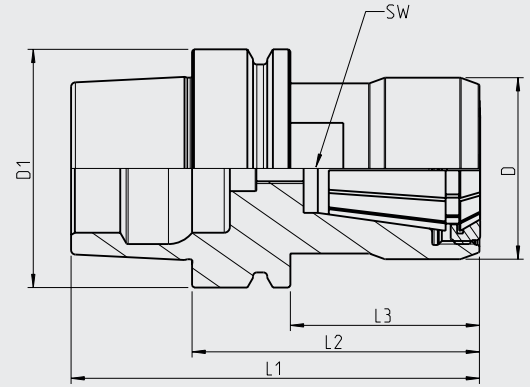
Superspeed collet chuck with internal Zeta safety clamping nut. Hardened and balanced. Also available as left-handed version and / or with anticorrosive coating on demand.

### TECHNICAL DETAILS

<b>Taper:</b>	HSK63-E, manufactured according to DIN69893-5
<b>Nominal size:</b>	ER32, DIN6499, M40x1,5
<b>Clamping range:</b>	2-20mm
<b>Speed:</b>	30.000 rpm
<b>Zeta profile:</b>	F

**Scope of delivery:** internal Zeta safety clamping nut included

## ZEICHNUNG / DRAWING



Kegel Taper Size	Nenngröße nominal size	Spannbereich clamping range	D	D1	L1	L2	L3	SW*	Artikelnummer Part number
HSK63-E	ER32	2-20mm	48mm	63mm	85mm	60mm	34mm	38mm	SPZHSK63E06032ERI
HSK63-E	ER32	2-20mm	48mm	63mm	105mm	70mm	54mm	38mm	SPZHSK63E07032ERI
HSK63-E	ER32	2-20mm	48mm	63mm	125mm	100mm	84mm	38mm	SPZHSK63E10032ERI
HSK63-E	ER32	2-20mm	48mm	63mm	150mm	125mm	99mm	38mm	SPZHSK63E12532ERI
HSK63-E	ER32	2-20mm	48mm	63mm	175mm	150mm	124mm	38mm	SPZHSK63E15032ERI
HSK63-E	ER32	2-20mm	48mm	63mm	200mm	180mm	154mm	38mm	SPZHSK63E18032ERI

\*SW = Schlüsselweite für Montagegabeln / key size for mounting forks

## HSK63E • OZ25 • SPANNZANGENFUTTER

Superspeed Spannzangenfutter mit innenliegender Zeta Sicherheitsspannmutter. Gehärtet und feingewuchtet. Auf Anfrage auch als Linksausführung und / oder mit Anti-Korrosionsbeschichtung lieferbar.

### TECHNISCHE DATEN

**Kegel:** HSK63-E, gefertigt nach DIN69893-5  
**Nenngröße:** OZ25, DIN6388, M43x1,5  
**Spannbereich:** 2-25mm  
**Drehzahl:** 30.000 U/min  
**Zeta Spannprofil:** I

**Lieferumfang:** inklusive innenliegender Zeta Sicherheitsspannmutter

## HSK63E • OZ25 • COLLET CHUCK

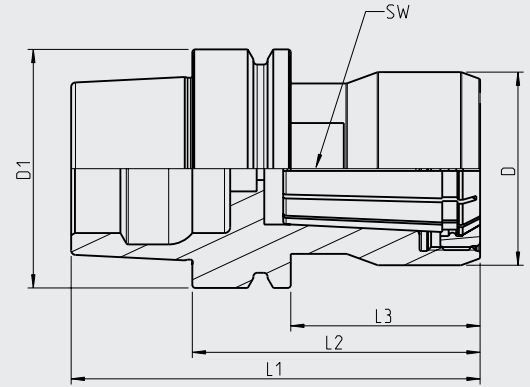
Superspeed collet chuck with internal Zeta safety clamping nut. Hardened and balanced. Also available as left-handed version and / or with anticorrosive coating on demand.

### TECHNICAL DETAILS

**Taper:** HSK63-E, manufactured according to DIN69893-5  
**Nominal size:** OZ25, DIN6388, M43x1,5  
**Clamping range:** 2-25mm  
**Speed:** 30.000 rpm  
**Zeta profile:** I

**Scope of delivery:** internal Zeta safety clamping nut included

## ZEICHNUNG / DRAWING



Kegel Taper Size	Nenngröße nominal size	Spannbereich clamping range	D	D1	L1	L2	L3	SW*	Artikelnummer Part number
HSK63-E	OZ25	2-25mm	51mm	63mm	101mm	76mm	50mm	38mm	SPZHSK63E07625OZI
HSK63-E	OZ25	2-25mm	51mm	63mm	140mm	115mm	89mm	38mm	SPZHSK63E11525OZI
HSK63-E	OZ25	2-25mm	51mm	63mm	150mm	125mm	99mm	38mm	SPZHSK63E12525OZI
HSK63-E	OZ25	2-25mm	51mm	63mm	175mm	150mm	124mm	38mm	SPZHSK63E15025OZI
HSK63-E	OZ25	2-25mm	51mm	63mm	220mm	175mm	149mm	38mm	SPZHSK63E17525OZI
HSK63-E	OZ25	2-25mm	51mm	63mm	225mm	200mm	174mm	38mm	SPZHSK63E20025OZI
HSK63-E	OZ25	2-25mm	51mm	63mm	250mm	225mm	199mm	38mm	SPZHSK63E22525OZI

\*SW = Schlüsselweite für Montagegabeln / key size for mounting forks

## HSK63F • ER16 • SPANNZANGENFUTTER

Superspeed Spannzangenfutter mit innenliegender Zeta Sicherheitsspannmutter. Gehärtet und feingewuchtet. Auf Anfrage auch als Linksausführung und / oder mit Anti-Korrosionsbeschichtung lieferbar.

### TECHNISCHE DATEN

**Kegel:** HSK63-F, gefertigt nach DIN69893-6  
**Nenngröße:** ER16, DIN6499, M24x1,0  
**Spannbereich:** 1-10mm  
**Drehzahl:** 30.000 U/min  
**Zeta Spannprofil:** C

**Lieferumfang:** inklusive innenliegender Zeta Sicherheitsspannmutter

## HSK63F • ER16 • COLLET CHUCK

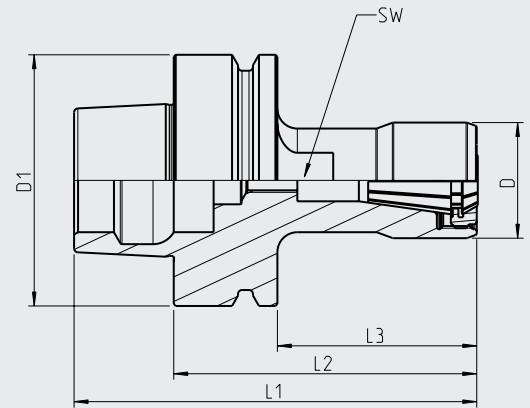
Superspeed collet chuck with internal Zeta safety clamping nut. Hardened and balanced. Also available as left-handed version and / or with anticorrosive coating on demand.

### TECHNICAL DETAILS

**Taper:** HSK63-F, manufactured according to DIN69893-6  
**Nominal size:** ER16, DIN6499, M24x1,0  
**Clamping range:** 1-10mm  
**Speed:** 30.000 rpm  
**Zeta profile:** C

**Scope of delivery:** internal Zeta safety clamping nut included

## ZEICHNUNG / DRAWING



Kegel Taper Size	Nenngröße nominal size	Spannbereich clamping range	D	D1	L1	L2	L3	SW*	Artikelnummer Part number
HSK63-F	ER16	1-10mm	29mm	63mm	85mm	60mm	34mm	22mm	SPZHSK63F06016ERI
HSK63-F	ER16	1-10mm	29mm	63mm	101mm	76mm	50mm	22mm	SPZHSK63F07616ERI
HSK63-F	ER16	1-10mm	29mm	63mm	125mm	100mm	74mm	22mm	SPZHSK63F10016ERI
HSK63-F	ER16	1-10mm	29mm	63mm	150mm	125mm	99mm	22mm	SPZHSK63F12516ERI
HSK63-F	ER16	1-10mm	29mm	63mm	175mm	150mm	124mm	32mm	SPZHSK63F15016ERI

\*SW = Schlüsselweite für Montagegabeln / key size for mounting forks

## HSK63F • ER20 • SPANNZANGENFUTTER

Superspeed Spannzangenfutter mit innenliegender Zeta Sicherheitsspannmutter. Gehärtet und feingewuchtet. Auf Anfrage auch als Linksausführung und / oder mit Anti-Korrosionsbeschichtung lieferbar.

### TECHNISCHE DATEN

<b>Kegel:</b>	HSK63-F, gefertigt nach DIN69893-6
<b>Nenngröße:</b>	ER20, DIN6499, M28x1,5
<b>Spannbereich:</b>	1-13mm
<b>Drehzahl:</b>	30.000 U/min
<b>Zeta Spannprofil:</b>	D
<b>Lieferumfang:</b>	inklusive innenliegender Zeta Sicherheitsspannmutter

## HSK63F • ER20 • COLLET CHUCK

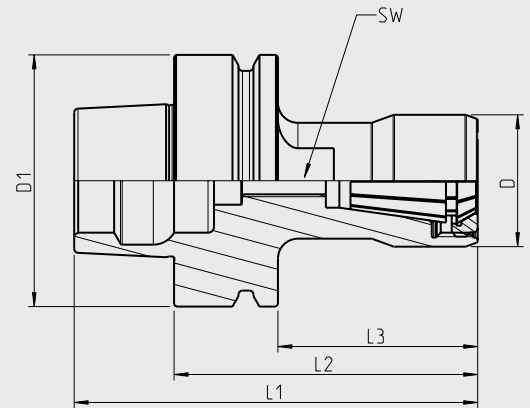
Superspeed collet chuck with internal Zeta safety clamping nut. Hardened and balanced. Also available as left-handed version and / or with anticorrosive coating on demand.

### TECHNICAL DETAILS

<b>Taper:</b>	HSK63-F, manufactured according to DIN69893-6
<b>Nominal size:</b>	ER20, DIN6499, M28x1,5
<b>Clamping range:</b>	1-13mm
<b>Speed:</b>	30.000 rpm
<b>Zeta profile:</b>	D

**Scope of delivery:** internal Zeta safety clamping nut included

## ZEICHNUNG / DRAWING



Kegel Taper Size	Nenngröße nominal size	Spannbereich clamping range	D	D1	L1	L2	L3	SW*	Artikelnummer Part number
HSK63-F	ER20	1-13mm	33mm	63mm	95mm	70mm	44mm	24mm	SPZHSK63F07020ERI
HSK63-F	ER20	1-13mm	33mm	63mm	101mm	76mm	50mm	24mm	SPZHSK63F07620ERI
HSK63-F	ER20	1-13mm	33mm	63mm	125mm	100mm	74mm	24mm	SPZHSK63F10020ERI
HSK63-F	ER20	1-13mm	33mm	63mm	150mm	125mm	99mm	32mm	SPZHSK63F12520ERI
HSK63-F	ER20	1-13mm	33mm	63mm	175mm	150mm	124mm	32mm	SPZHSK63F15020ERI

\*SW = Schlüsselweite für Montagegabeln / key size for mounting forks

## HSK63F • ER25 • SPANNZANGENFUTTER

Superspeed Spannzangenfutter mit innenliegender Zeta Sicherheitsspannmutter. Gehärtet und feingewuchtet. Auf Anfrage auch als Linksausführung und / oder mit Anti-Korrosionsbeschichtung lieferbar.

### TECHNISCHE DATEN

<b>Kegel:</b>	HSK63-F, gefertigt nach DIN69893-6
<b>Nenngröße:</b>	ER25, DIN6499, M32x1,5
<b>Spannbereich:</b>	2-16mm
<b>Drehzahl:</b>	30.000 U/min
<b>Zeta Spannprofil:</b>	E
<b>Lieferumfang:</b>	inklusive innenliegender Zeta Sicherheitsspannmutter

## HSK63F • ER25 • COLLET CHUCK

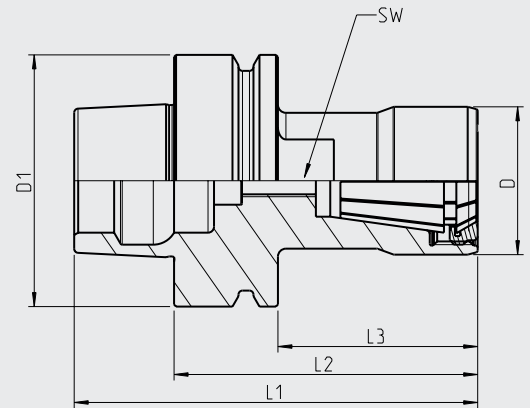
Superspeed collet chuck with internal Zeta safety clamping nut. Hardened and balanced. Also available as left-handed version and / or with anticorrosive coating on demand.

### TECHNICAL DETAILS

<b>Taper:</b>	HSK63-F, manufactured according to DIN69893-6
<b>Nominal size:</b>	ER25, DIN6499, M32x1,5
<b>Clamping range:</b>	2-16mm
<b>Speed:</b>	30.000 rpm
<b>Zeta profile:</b>	E

**Scope of delivery:** internal Zeta safety clamping nut included

## ZEICHNUNG / DRAWING



Kegel Taper Size	Nenngröße nominal size	Spannbereich clamping range	D	D1	L1	L2	L3	SW*	Artikelnummer Part number
HSK63-F	ER25	2-16mm	37mm	63mm	75mm	50mm	44mm	27mm	SPZHSK63F05025ERI
HSK63-F	ER25	2-16mm	37mm	63mm	101mm	76mm	50mm	27mm	SPZHSK63F07625ERI
HSK63-F	ER25	2-16mm	37mm	63mm	125mm	100mm	74mm	27mm	SPZHSK63F10025ERI
HSK63-F	ER25	2-16mm	37mm	63mm	150mm	125mm	99mm	36mm	SPZHSK63F12525ERI
HSK63-F	ER25	2-16mm	37mm	63mm	175mm	150mm	124mm	36mm	SPZHSK63F15025ERI

\*SW = Schlüsselweite für Montagegabeln / key size for mounting forks

## HSK63F • ER32 • SPANNZANGENFUTTER

Superspeed Spannzangenfutter mit innenliegender Zeta Sicherheitsspannmutter. Gehärtet und feingewuchtet. Auf Anfrage auch als Linksausführung und / oder mit Anti-Korrosionsbeschichtung lieferbar.

### TECHNISCHE DATEN

**Kegel:** HSK63-F, gefertigt nach DIN69893-6  
**Nenngröße:** ER32, DIN6499, M40x1,5  
**Spannbereich:** 2-20mm  
**Drehzahl:** 30.000 U/min  
**Zeta Spannprofil:** F

**Lieferumfang:** inklusive innenliegender Zeta Sicherheitsspannmutter

## HSK63F • ER32 • COLLET CHUCK

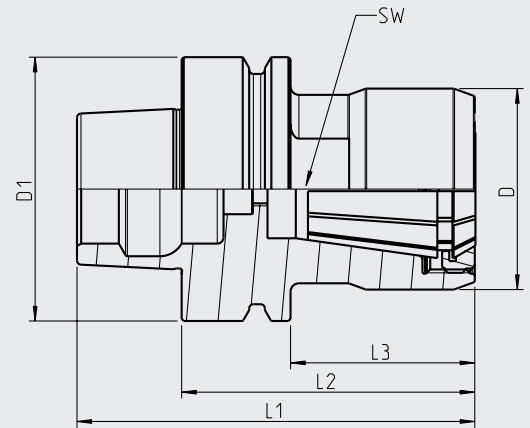
Superspeed collet chuck with internal Zeta safety clamping nut. Hardened and balanced. Also available as left-handed version and / or with anticorrosive coating on demand.

### TECHNICAL DETAILS

**Taper:** HSK63-F, manufactured according to DIN69893-6  
**Nominal size:** ER32, DIN6499, M40x1,5  
**Clamping range:** 2-20mm  
**Speed:** 30.000 rpm  
**Zeta profile:** F

**Scope of delivery:** internal Zeta safety clamping nut included

## ZEICHNUNG / DRAWING



Kegel Taper Size	Nenngröße nominal size	Spannbereich clamping range	D	D1	L1	L2	L3	SW*	Artikelnummer Part number
HSK63-F	ER32	2-20mm	48mm	63mm	85mm	60mm	34mm	38mm	SPZHSK63F06032ERI
HSK63-F	ER32	2-20mm	48mm	63mm	105mm	70mm	54mm	38mm	SPZHSK63F07032ERI
HSK63-F	ER32	2-20mm	48mm	63mm	125mm	100mm	84mm	38mm	SPZHSK63F10032ERI
HSK63-F	ER32	2-20mm	48mm	63mm	150mm	125mm	99mm	38mm	SPZHSK63F12532ERI
HSK63-F	ER32	2-20mm	48mm	63mm	175mm	150mm	124mm	38mm	SPZHSK63F15032ERI
HSK63-F	ER32	2-20mm	48mm	63mm	200mm	180mm	154mm	38mm	SPZHSK63F18032ERI

\*SW = Schlüsselweite für Montagegabeln / key size for mounting forks

## HSK63F • ER40 • SPANNZANGENFUTTER

Superspeed Spannzangenfutter mit innenliegender Zeta Sicherheitsspannmutter. Gehärtet und feingewuchtet. Auf Anfrage auch als Linksausführung und / oder mit Anti-Korrosionsbeschichtung lieferbar.

### TECHNISCHE DATEN

**Kegel:** HSK63-F, gefertigt nach DIN69893-6  
**Nenngröße:** ER40, DIN6499, M50x1,5  
**Spannbereich:** 4-26mm  
**Drehzahl:** 30.000 U/min  
**Zeta Spannprofil:** G

**Lieferumfang:** inklusive innenliegender Zeta Sicherheits-spannmutter

## HSK63F • ER40 • COLLET CHUCK

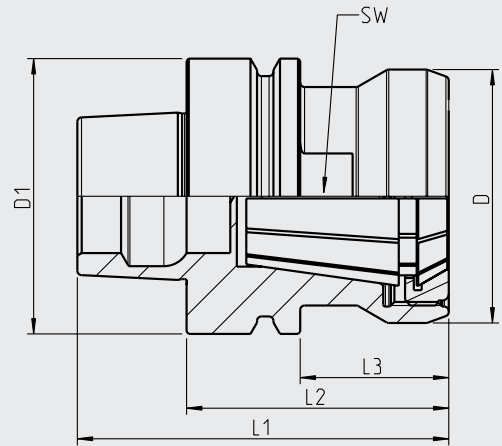
Superspeed collet chuck with internal Zeta safety clamping nut. Hardened and balanced. Also available as left-handed version and / or with anticorrosive coating on demand.

### TECHNICAL DETAILS

**Taper:** HSK63-F, manufactured according to DIN69893-6  
**Nominal size:** ER40, DIN6499, M50x1,5  
**Clamping range:** 4-26mm  
**Speed:** 30.000 rpm  
**Zeta profile:** G

**Scope of delivery:** internal Zeta safety clamping nut included

## ZEICHNUNG / DRAWING



Kegel Taper Size	Nenngröße nominal size	Spannbereich clamping range	D	D1	L1	L2	L3	SW*	Artikelnummer Part number
HSK63-F	ER40	4-26mm	58mm	63mm	85mm	60mm	34mm	46mm	SPZHSK63F06040ERI

\*SW = Schlüsselweite für Montagegabeln / key size for mounting forks

WORK IN PROGRESS!



## HSK63F • OZ25 • SPANNZANGENFUTTER

Superspeed Spannzangenfutter mit innenliegender Zeta Sicherheitsspannmutter. Gehärtet und feingewuchtet. Auf Anfrage auch als Linksausführung und / oder mit Anti-Korrosionsbeschichtung lieferbar.

### TECHNISCHE DATEN

**Kegel:** HSK63-F, gefertigt nach DIN69893-6  
**Nenngröße:** OZ25, DIN6388, M43x1,5  
**Spannbereich:** 2-25mm  
**Drehzahl:** 30.000 U/min  
**Zeta Spannprofil:** I

**Lieferumfang:** inklusive innenliegender Zeta Sicherheitsspannmutter

## HSK63F • OZ25 • COLLET CHUCK

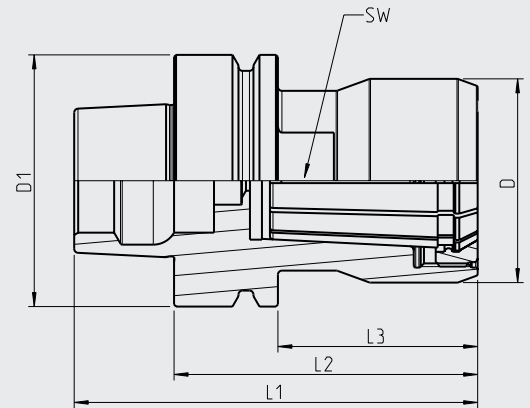
Superspeed collet chuck with internal Zeta safety clamping nut. Hardened and balanced. Also available as left-handed version and / or with anticorrosive coating on demand.

### TECHNICAL DETAILS

**Taper:** HSK63-F, manufactured according to DIN69893-6  
**Nominal size:** OZ25, DIN6388, M43x1,5  
**Clamping range:** 2-25mm  
**Speed:** 30.000 rpm  
**Zeta profile:** I

**Scope of delivery:** internal Zeta safety clamping nut included

## ZEICHNUNG / DRAWING



Kegel Taper Size	Nenngröße nominal size	Spannbereich clamping range	D	D1	L1	L2	L3	SW*	Artikelnummer Part number
HSK63-F	OZ25	2-25mm	51mm	63mm	101mm	76mm	50mm	38mm	SPZHSK63F07625OZI
HSK63-F	OZ25	2-25mm	51mm	63mm	140mm	115mm	89mm	38mm	SPZHSK63F11525OZI
HSK63-F	OZ25	2-25mm	51mm	63mm	150mm	125mm	99mm	38mm	SPZHSK63F12525OZI
HSK63-F	OZ25	2-25mm	51mm	63mm	175mm	150mm	124mm	38mm	SPZHSK63F15025OZI
HSK63-F	OZ25	2-25mm	51mm	63mm	220mm	175mm	149mm	38mm	SPZHSK63F17525OZI
HSK63-F	OZ25	2-25mm	51mm	63mm	225mm	200mm	174mm	38mm	SPZHSK63F20025OZI
HSK63-F	OZ25	2-25mm	51mm	63mm	250mm	225mm	199mm	38mm	SPZHSK63F22525OZI

\*SW = Schlüsselweite für Montagegabeln / key size for mounting forks

**SK30 • ER16 • SPANNZANGENFUTTER**

Superspeed Spannzangenfutter mit innenliegender Zeta Sicherheitsspannmutter. Gehärtet und feingewuchtet.  
Auf Anfrage auch als Linksausführung und / oder mit Anti-Korrosionsbeschichtung lieferbar.

**TECHNISCHE DATEN**

**Kegel:** SK30, gefertigt nach DIN69871  
**Nenngröße:** ER16, DIN6499, M24x1,0  
**Spannbereich:** 1-10mm  
**Drehzahl:** 30.000 U/min  
**Zeta Spannprofil:** C

**Lieferumfang:** inklusive innenliegender Zeta Sicherheitsspannmutter und Anzugsbolzen nach Wahl.

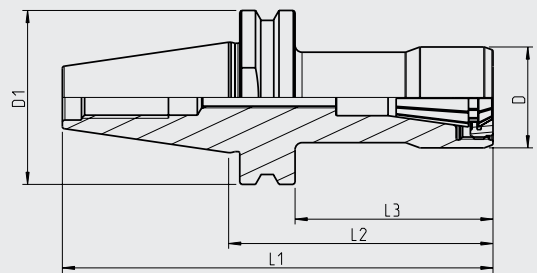
**SK30 • ER16 • COLLET CHUCK**

Superspeed collet chuck with internal Zeta safety clamping nut.  
Hardened and balanced.  
Also available as left-handed version and / or with anticorrosive coating on demand.

**TECHNICAL DETAILS**

**Taper:** SK30, manufactured according to DIN69871  
**Nominal size:** ER16, DIN6499, M24x1,0  
**Clamping range:** 1-10mm  
**Speed:** 30.000 rpm  
**Zeta profile:** C

**Scope of delivery:** internal Zeta safety clamping nut and pullstud of choice included

**ZEICHNUNG / DRAWING**

Kegel Taper Size	Nenngröße nominal size	Spannbereich clamping range	D	D1	L1	L2	L3	Artikelnummer Part number
SK30	ER16	1-10mm	29mm	50mm	124mm	76mm	57mm	SPZ30DIN07616ERI
SK30	ER16	1-10mm	29mm	50mm	148mm	100mm	81mm	SPZ30DIN10016ERI

**SK30 • ER20 • SPANNZANGENFUTTER**

Superspeed Spannzangenfutter mit innenliegender Zeta Sicherheitsspannmutter. Gehärtet und feingewuchtet. Auf Anfrage auch als Linksausführung und / oder mit Anti-Korrosionsbeschichtung lieferbar.

**TECHNISCHE DATEN**

**Kegel:** SK30, gefertigt nach DIN69871  
**Nenngröße:** ER20, DIN6499, M28x1,5  
**Spannbereich:** 1-13mm  
**Drehzahl:** 30.000 U/min  
**Zeta Spannprofil:** D

**Lieferumfang:** inklusive innenliegender Zeta Sicherheitspannmutter und Anzugsbolzen nach Wahl.

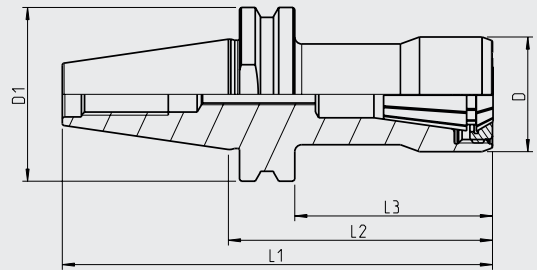
**SK30 • ER20 • COLLET CHUCK**

Superspeed collet chuck with internal Zeta safety clamping nut. Hardened and balanced. Also available as left-handed version and / or with anticorrosive coating on demand.

**TECHNICAL DETAILS**

**Taper:** SK30, manufactured according to DIN69871  
**Nominal size:** ER20, DIN6499, M28x1,5  
**Clamping range:** 1-13mm  
**Speed:** 30.000 rpm  
**Zeta profile:** D

**Scope of delivery:** internal Zeta safety clamping nut and pullstud of choice included

**ZEICHNUNG / DRAWING**

Kegel Taper Size	Nenngröße nominal size	Spannbereich clamping range	D	D1	L1	L2	L3	Artikelnummer Part number
SK30	ER20	1-13mm	33mm	50mm	124mm	76mm	57mm	SPZ30DIN07620ERI
SK30	ER20	1-13mm	33mm	50mm	148mm	100mm	81mm	SPZ30DIN10020ERI
SK30	ER20	1-13mm	33mm	50mm	173mm	125mm	106mm	SPZ30DIN12520ERI

**SK30 • ER25 • SPANNZANGENFUTTER**

Superspeed Spannzangenfutter mit innenliegender Zeta Sicherheitsspannmutter. Gehärtet und feingewuchtet.  
Auf Anfrage auch als Linksausführung und / oder mit Anti-Korrosionsbeschichtung lieferbar.

**TECHNISCHE DATEN**

**Kegel:** SK30, gefertigt nach DIN69871  
**Nenngröße:** ER25, DIN6499, M32x1,5  
**Spannbereich:** 1-16mm  
**Drehzahl:** 30.000 U/min  
**Zeta Spannprofil:** E

**Lieferumfang:** inklusive innenliegender Zeta Sicherheitsspannmutter und Anzugsbolzen nach Wahl.

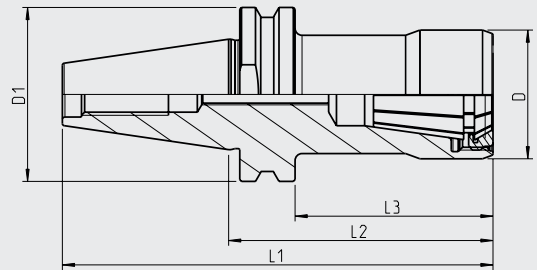
**SK30 • ER25 • COLLET CHUCK**

Superspeed collet chuck with internal Zeta safety clamping nut.  
Hardened and balanced.  
Also available as left-handed version and / or with anticorrosive coating on demand.

**TECHNICAL DETAILS**

**Taper:** SK30, manufactured according to DIN69871  
**Nominal size:** ER25, DIN6499, M32x1,5  
**Clamping range:** 1-16mm  
**Speed:** 30.000 rpm  
**Zeta profile:** E

**Scope of delivery:** internal Zeta safety clamping nut and pullstud of choice included

**ZEICHNUNG / DRAWING**

Kegel Taper Size	Nenngröße nominal size	Spannbereich clamping range	D	D1	L1	L2	L3	Artikelnummer Part number
SK30	ER25	1-16mm	37mm	50mm	124mm	76mm	57mm	SPZ30DIN07625ERI
SK30	ER25	1-16mm	37mm	50mm	148mm	100mm	81mm	SPZ30DIN10025ERI
SK30	ER25	1-16mm	37mm	50mm	173mm	125mm	106mm	SPZ30DIN12525ERI

**SK30 • ER32 • SPANNZANGENFUTTER**

Superspeed Spannzangenfutter mit innenliegender Zeta Sicherheitsspannmutter. Gehärtet und feingewuchtet. Auf Anfrage auch als Linksausführung und / oder mit Anti-Korrosionsbeschichtung lieferbar.

**TECHNISCHE DATEN**

**Kegel:** SK30, gefertigt nach DIN69871  
**Nenngröße:** ER32, DIN6499, M40x1,5  
**Spannbereich:** 2-20mm  
**Drehzahl:** 30.000 U/min  
**Zeta Spannprofil:** F

**Lieferumfang:** inklusive innenliegender Zeta Sicherheitsspannmutter und Anzugsbolzen nach Wahl.

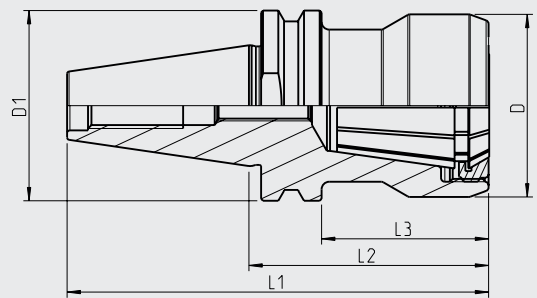
**SK30 • ER32 • COLLET CHUCK**

Superspeed collet chuck with internal Zeta safety clamping nut. Hardened and balanced. Also available as left-handed version and / or with anticorrosive coating on demand.

**TECHNICAL DETAILS**

**Taper:** SK30, manufactured according to DIN69871  
**Nominal size:** ER32, DIN6499, M40x1,5  
**Clamping range:** 2-20mm  
**Speed:** 30.000 rpm  
**Zeta profile:** F

**Scope of delivery:** internal Zeta safety clamping nut and pullstud of choice included

**ZEICHNUNG / DRAWING**

Kegel Taper Size	Nenngröße nominal size	Spannbereich clamping range	D	D1	L1	L2	L3	Artikelnummer Part number
SK30	ER32	2-20mm	48mm	50mm	111mm	63mm	44mm	SPZ30DIN06332ERI
SK30	ER32	2-20mm	48mm	50mm	148mm	100mm	81mm	SPZ30DIN10032ERI
SK30	ER32	2-20mm	48mm	50mm	173mm	125mm	106mm	SPZ30DIN12532ERI

**SK30 • ER40 • SPANNZANGENFUTTER**

Superspeed Spannzangenfutter mit innenliegender Zeta Sicherheitsspannmutter. Gehärtet und feingewuchtet. Auf Anfrage auch als Linksausführung und / oder mit Anti-Korrosionsbeschichtung lieferbar.

**TECHNISCHE DATEN**

**Kegel:** SK30, gefertigt nach DIN69871  
**Nenngröße:** ER40, DIN6499, M50x1,5  
**Spannbereich:** 4-26mm  
**Drehzahl:** 30.000 U/min  
**Zeta Spannprofil:** G

**Lieferumfang:** inklusive innenliegender Zeta Sicherheitsspannmutter und Anzugsbolzen nach Wahl.

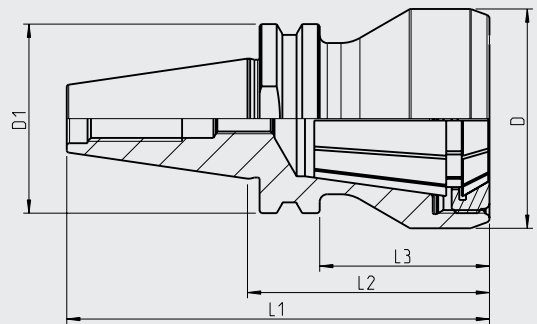
**SK30 • ER40 • COLLET CHUCK**

Superspeed collet chuck with internal Zeta safety clamping nut. Hardened and balanced. Also available as left-handed version and / or with anticorrosive coating on demand.

**TECHNICAL DETAILS**

**Taper:** SK30, manufactured according to DIN69871  
**Nominal size:** ER40, DIN6499, M50x1,5  
**Clamping range:** 4-26mm  
**Speed:** 30.000 rpm  
**Zeta profile:** G

**Scope of delivery:** internal Zeta safety clamping nut and pullstud of choice included

**ZEICHNUNG / DRAWING**

Kegel Taper Size	Nenngröße nominal size	Spannbereich clamping range	D	D1	L1	L2	L3	Artikelnummer Part number
SK30	ER40	4-26mm	58mm	50mm	112mm	64mm	45mm	SPZ30DIN06440ERI

**SK30 • OZ25 • SPANNZANGENFUTTER**

Superspeed Spannzangenfutter mit innenliegender Zeta Sicherheitsspannmutter. Gehärtet und feingewuchtet. Auf Anfrage auch als Linksausführung und / oder mit Anti-Korrosionsbeschichtung lieferbar.

**TECHNISCHE DATEN**

**Kegel:** SK30, gefertigt nach DIN69871  
**Nenngröße:** OZ25, DIN6388, M43x1,5  
**Spannbereich:** 2-25mm  
**Drehzahl:** 30.000 U/min  
**Zeta Spannprofil:** I

**Lieferumfang:** inklusive innenliegender Zeta Sicherheitspannmutter und Anzugsbolzen nach Wahl.

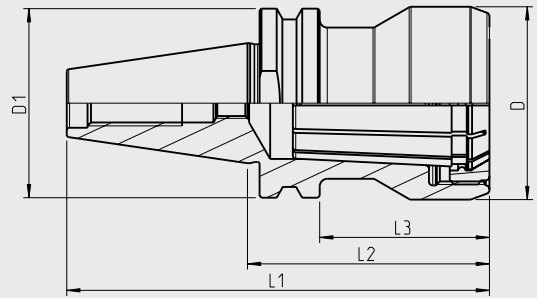
**SK30 • OZ25 • COLLET CHUCK**

Superspeed collet chuck with internal Zeta safety clamping nut. Hardened and balanced. Also available as left-handed version and / or with anticorrosive coating on demand.

**TECHNICAL DETAILS**

**Taper:** SK30, manufactured according to DIN69871  
**Nominal size:** OZ25, DIN6388, M43x1,5  
**Clamping range:** 2-25mm  
**Speed:** 30.000 rpm  
**Zeta profile:** I

**Scope of delivery:** internal Zeta safety clamping nut and pullstud of choice included

**ZEICHNUNG / DRAWING**

Kegel Taper Size	Nenngröße nominal size	Spannbereich clamping range	D	D1	L1	L2	L3	Artikelnummer Part number
SK30	OZ25	2-25mm	51mm	50mm	112mm	64mm	45mm	SPZ30DIN06425OZI
SK30	OZ25	2-25mm	51mm	50mm	148mm	100mm	81mm	SPZ30DIN10025OZI
SK30	OZ25	2-25mm	51mm	50mm	173mm	125mm	106mm	SPZ30DIN12525OZI

**SK40 • SPANNZANGENFUTTER**

Superspeed Spannzangenfutter mit innenliegender Zeta Sicherheitsspannmutter. Gehärtet und feingewuchtet. Auf Anfrage auch als Linksausführung und / oder mit Anti-Korrosionsbeschichtung lieferbar.

**TECHNISCHE DATEN**

**Kegel:** SK40, gefertigt nach DIN69871-AD  
**Nenngrößen:** ER16, ER20, ER25, ER32 (DIN6499)  
**Drehzahl:** 30.000 U/min  
**Mitnehmernuten:** Ja

**Lieferumfang:** inklusive innenliegender Zeta Sicherheitsspannmutter und Anzugsbolzen nach Wahl.

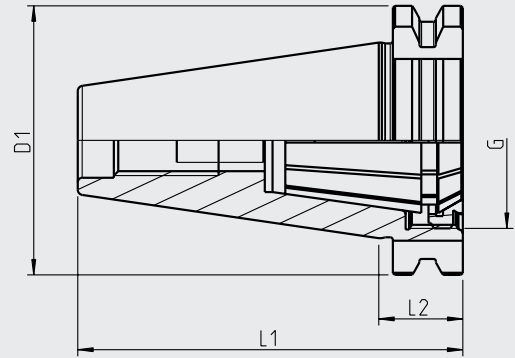
**SK40 • COLLET CHUCK**

Superspeed collet chuck with internal Zeta safety clamping nut. Hardened and balanced. Also available as left-handed version and / or with anticorrosive coating on demand.

**TECHNICAL DETAILS**

**Taper:** SK40, manufactured according to DIN69871-AD  
**Nominal size:** ER16, ER20, ER25, ER32 (DIN6499)  
**Speed:** 30.000 rpm  
**Driving groove:** yes

**Scope of delivery:** internal Zeta safety clamping nut and pullstud of choice included

**ZEICHNUNG / DRAWING**

Kegel Taper Size	Nenngröße nominal size	Spannbereich clamping range	Zeta Profil Zeta profile	G	D1	L1	L2	Artikelnummer Part number
SK40	ER16	1-10mm	C	M24x1,0	63mm	87mm	19mm	SPZ40DIN01916ERI
SK40	ER20	1-13mm	D	M28x1,5	63mm	87mm	19mm	SPZ40DIN01920ERI
SK40	ER25	1-16mm	E	M32x1,5	63mm	87mm	19mm	SPZ40DIN01925ERI
SK40	ER32	2-20mm	F	M40x1,5	63mm	87mm	19mm	SPZ40DIN01932ERI



**SK40 • ER16 • SPANZANGENFUTTER**

Superspeed Spannzangenfutter mit innenliegender Zeta Sicherheitsspannmutter. Gehärtet und feingewuchtet. Auf Anfrage auch als Linksausführung und / oder mit Anti-Korrosionsbeschichtung lieferbar.

**TECHNISCHE DATEN**

**Kegel:** SK40, gefertigt nach DIN69871-AD  
**Nenngrößen:** ER16, DIN6499, M24x1,0  
**Spannbereich:** 1-10mm  
**Drehzahl:** 30.000 U/min  
**Zeta Spannprofil:** C  
**Mitnehmernuten:** Ja

**Lieferumfang:** inklusive innenliegender Zeta Sicherheitsspannmutter und Anzugsbolzen nach Wahl.

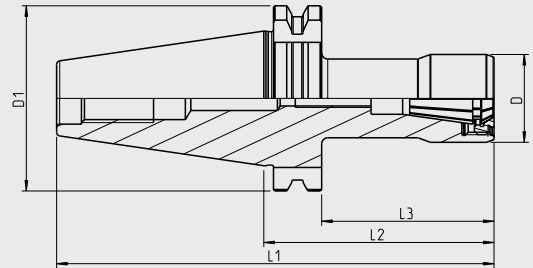
**SK40 • ER16 • COLLET CHUCK**

Superspeed collet chuck with internal Zeta safety clamping nut. Hardened and balanced. Also available as left-handed version and / or with anticorrosive coating on demand.

**TECHNICAL DETAILS**

**Taper:** SK40, manufactured according to DIN69871-AD  
**Nominal size:** ER16, DIN6499, M24x1,0  
**Clamping range:** 1-10mm  
**Speed:** 30.000 rpm  
**Zeta profile:** C  
**Driving groove:** yes

**Scope of delivery:** internal Zeta safety clamping nut and pullstud of choice included

**ZEICHNUNG / DRAWING**

Kegel Taper Size	Nenngröße nominal size	Spannbereich clamping range	D	D1	L1	L2	L3	Artikelnummer Part number
SK40	ER16	1-10mm	29mm	63mm	144mm	76mm	57mm	SPZ40DIN07616ERI
SK40	ER16	1-10mm	29mm	63mm	168mm	100mm	81mm	SPZ40DIN10016ERI

**SK40 • ER20 • SPANZANGENFUTTER**

Superspeed Spannzangenfutter mit innenliegender Zeta Sicherheitsspannmutter. Gehärtet und feingewuchtet. Auf Anfrage auch als Linksausführung und / oder mit Anti-Korrosionsbeschichtung lieferbar.

**TECHNISCHE DATEN**

**Kegel:** SK40, gefertigt nach DIN69871-AD  
**Nenngrößen:** ER20, DIN6499, M28x1,5  
**Spannbereich:** 1-13mm  
**Drehzahl:** 30.000 U/min  
**Zeta Spannprofil:** D  
**Mitnehmernuten:** Ja

**Lieferumfang:** inklusive innenliegender Zeta Sicherheitspannmutter und Anzugsbolzen nach Wahl.

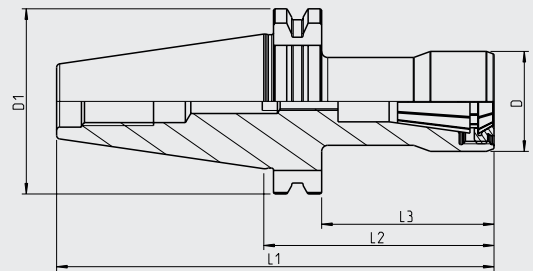
**SK40 • ER20 • COLLET CHUCK**

Superspeed collet chuck with internal Zeta safety clamping nut. Hardened and balanced. Also available as left-handed version and / or with anticorrosive coating on demand.

**TECHNICAL DETAILS**

**Taper:** SK40, manufactured according to DIN69871-AD  
**Nominal size:** ER20, DIN6499, M28x1,5  
**Clamping range:** 1-13mm  
**Speed:** 30.000 rpm  
**Zeta profile:** D  
**Driving groove:** yes

**Scope of delivery:** internal Zeta safety clamping nut and pullstud of choice included

**ZEICHNUNG / DRAWING**

Kegel Taper Size	Nenngröße nominal size	Spannbereich clamping range	D	D1	L1	L2	L3	Artikelnummer Part number
SK40	ER20	1-13mm	33mm	63mm	144mm	76mm	57mm	SPZ40DIN07620ERI
SK40	ER20	1-13mm	33mm	63mm	168mm	100mm	81mm	SPZ40DIN10020ERI
SK40	ER20	1-13mm	33mm	63mm	193mm	125mm	106mm	SPZ40DIN12520ERI

**SK40 • ER25 • SPANZANGENFUTTER**

Superspeed Spannzangenfutter mit innenliegender Zeta Sicherheitsspannmutter. Gehärtet und feingewuchtet. Auf Anfrage auch als Linksausführung und / oder mit Anti-Korrosionsbeschichtung lieferbar.

**TECHNISCHE DATEN**

**Kegel:** SK40, gefertigt nach DIN69871-AD  
**Nenngrößen:** ER25, DIN6499, M32x1,5  
**Spannbereich:** 1-16mm  
**Drehzahl:** 30.000 U/min  
**Zeta Spannprofil:** E  
**Mitnehmernuten:** Ja

**Lieferumfang:** inklusive innenliegender Zeta Sicherheitsspannmutter und Anzugsbolzen nach Wahl.

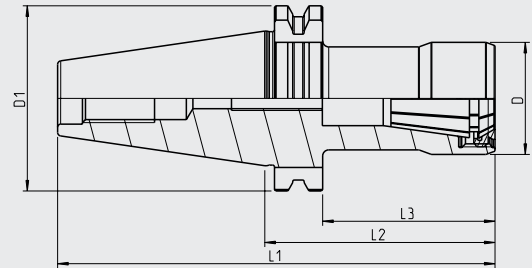
**SK40 • ER25 • COLLET CHUCK**

Superspeed collet chuck with internal Zeta safety clamping nut. Hardened and balanced. Also available as left-handed version and / or with anticorrosive coating on demand.

**TECHNICAL DETAILS**

**Taper:** SK40, manufactured according to DIN69871-AD  
**Nominal size:** ER25, DIN6499, M32x1,5  
**Clamping range:** 1-16mm  
**Speed:** 30.000 rpm  
**Zeta profile:** E  
**Driving groove:** yes

**Scope of delivery:** internal Zeta safety clamping nut and pullstud of choice included

**ZEICHNUNG / DRAWING**

Kegel Taper Size	Nenngröße nominal size	Spannbereich clamping range	D	D1	L1	L2	L3	Artikelnummer Part number
SK40	ER25	1-16mm	37mm	63mm	144mm	76mm	57mm	SPZ40DIN07625ERI
SK40	ER25	1-16mm	37mm	63mm	168mm	100mm	81mm	SPZ40DIN10025ERI
SK40	ER25	1-16mm	37mm	63mm	193mm	125mm	106mm	SPZ40DIN12525ERI

**SK40 • ER32 • SPANZANGENFUTTER**

Superspeed Spannzangenfutter mit innenliegender Zeta Sicherheitsspannmutter. Gehärtet und feingewuchtet. Auf Anfrage auch als Linksausführung und / oder mit Anti-Korrosionsbeschichtung lieferbar.

**TECHNISCHE DATEN**

**Kegel:** SK40, gefertigt nach DIN69871-AD  
**Nenngrößen:** ER32, DIN6499, M40x1,5  
**Spannbereich:** 2-20mm  
**Drehzahl:** 30.000 U/min  
**Zeta Spannprofil:** F  
**Mitnehmernuten:** Ja

**Lieferumfang:** inklusive innenliegender Zeta Sicherheitsspannmutter und Anzugsbolzen nach Wahl.

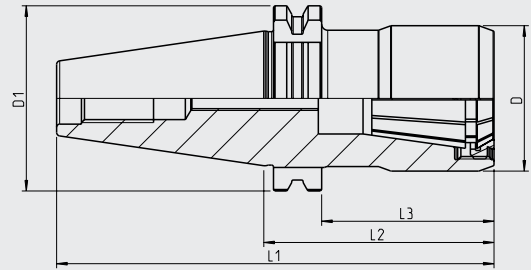
**SK40 • ER32 • COLLET CHUCK**

Superspeed collet chuck with internal Zeta safety clamping nut. Hardened and balanced. Also available as left-handed version and / or with anticorrosive coating on demand.

**TECHNICAL DETAILS**

**Taper:** SK40, manufactured according to DIN69871-AD  
**Nominal size:** ER32, DIN6499, M40x1,5  
**Clamping range:** 2-20mm  
**Speed:** 30.000 rpm  
**Zeta profile:** F  
**Driving groove:** yes

**Scope of delivery:** internal Zeta safety clamping nut and pullstud of choice included

**ZEICHNUNG / DRAWING**

Kegel Taper Size	Nenngröße nominal size	Spannbereich clamping range	D	D1	L1	L2	L3	Artikelnummer Part number
SK40	ER32	2-20mm	48mm	63mm	144mm	76mm	57mm	SPZ40DIN07632ERI
SK40	ER32	2-20mm	48mm	63mm	168mm	100mm	81mm	SPZ40DIN10032ERI
SK40	ER32	2-20mm	48mm	63mm	193mm	125mm	106mm	SPZ40DIN12532ERI

**SK40 • OZ25 • SPANZANGENFUTTER**

Superspeed Spannzangenfutter mit innenliegender Zeta Sicherheitsspannmutter. Gehärtet und feingewuchtet. Auf Anfrage auch als Linksausführung und / oder mit Anti-Korrosionsbeschichtung lieferbar.

**TECHNISCHE DATEN**

**Kegel:** SK40, gefertigt nach DIN69871-AD  
**Nenngrößen:** OZ25, DIN6388, M43x1,5  
**Spannbereich:** 2-25mm  
**Drehzahl:** 30.000 U/min  
**Zeta Spannprofil:** I  
**Mitnehmernuten:** Ja

**Lieferumfang:** inklusive innenliegender Zeta Sicherheitsspannmutter und Anzugsbolzen nach Wahl.

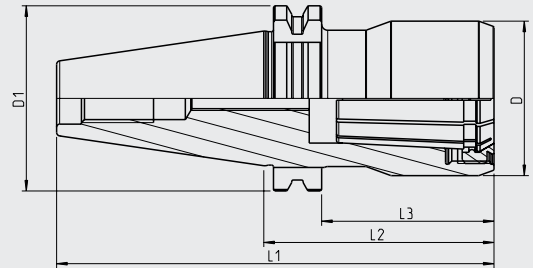
**SK40 • OZ25 • COLLET CHUCK**

Superspeed collet chuck with internal Zeta safety clamping nut. Hardened and balanced. Also available as left-handed version and / or with anticorrosive coating on demand.

**TECHNICAL DETAILS**

**Taper:** SK40, manufactured according to DIN69871-AD  
**Nominal size:** OZ25, DIN6388, M43x1,5  
**Clamping range:** 2-25mm  
**Speed:** 30.000 rpm  
**Zeta profile:** I  
**Driving groove:** yes

**Scope of delivery:** internal Zeta safety clamping nut and pullstud of choice included

**ZEICHNUNG / DRAWING**

Kegel Taper Size	Nenngröße nominal size	Spannbereich clamping range	D	D1	L1	L2	L3	Artikelnummer Part number
SK40	OZ25	2-25mm	51mm	63mm	144mm	76mm	57mm	SPZ40DIN07625OZI
SK40	OZ25	2-25mm	51mm	63mm	168mm	100mm	81mm	SPZ40DIN10025OZI
SK40	OZ25	2-25mm	51mm	63mm	193mm	125mm	106mm	SPZ40DIN12525OZI

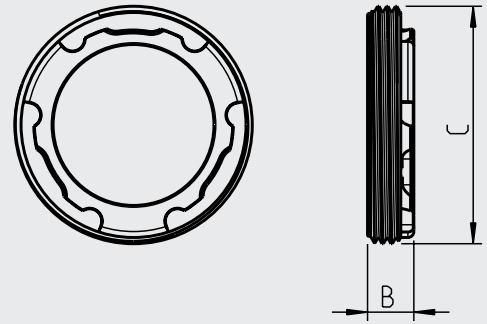
## ZETA SPANNMUTTERN

Zeta Sicherheitsspannmuttern mit Außengewinde für Superspeed Spannzangenfutter. Gehärtet und beschichtet. Gefertigt nach DIN 6499. Auch als Linksausführung verfügbar.

## ZETA COLLET NUTS

Zeta safety clamping nut with external thread for Superspeed collet chucks. Hardened and coated. Manufactured according to DIN 6499. Also available as left-hand version.

## ZEICHNUNG / DRAWING



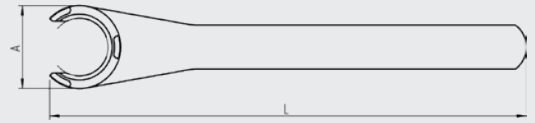
Nenngröße nominal size	DIN	Profil Profile	B	C	Artikelnummer Part number
ER 11	6499	B	6,0mm	M18x1,0	SPAMUER11Zeta
ER 16	6499	C	6,5mm	M24x1,0	SPAMUER16Zeta
ER 20	6499	D	6,5mm	M28x1,5	SPAMUER20Zeta
ER 25	6499	E	7,0mm	M32x1,5	SPAMUER25Zeta
ER 32	6499	F	7,5mm	M40x1,5	SPAMUER32Zeta
ER 40	6499	G	10,0mm	M50x1,5	SPAMUER40Zeta
OZ 25	6388	I	10,5mm	M43x1,5	SPAMUOZ25Zeta

**ZETA SPANNSCHLÜSSEL**

Zeta Sicherheitsspannschlüssel für Zeta Spannmuttern mit Außengewinde. Gehärtet und brüniert.

**ZETA SPANNER WRENCH**

Zeta safety spanner wrench für Zeta collet nuts with external thread. Hardened and burnished.

**ZEICHNUNG / DRAWING**

Typ Type	Profil Profile	A	L	Artikelnummer Part number
ER 11 Zeta	B	Ø16	96mm	SCHE11-12Zeta
ER 16 Zeta	C	Ø22	146mm	SCHE16Zeta
ER 20 Zeta	D	Ø26	154mm	SCHE20Zeta
ER 25 Zeta	E	Ø30	175mm	SCHE25Zeta
ER 32 Zeta	F	Ø38	220mm	SCHE32Zeta
ER 40 Zeta	G	Ø48	245mm	SCHE40Zeta
OZ 25 Zeta	I	Ø41	215mm	SCH025Zeta

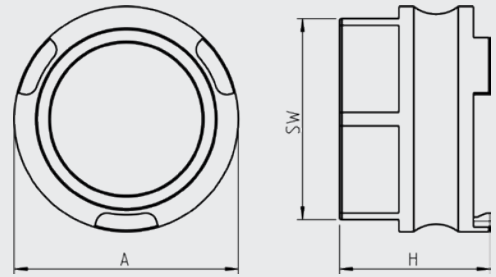
## ZETA EINDREHHILFE

Zeta Eindrehhilfen für Zeta Spannmutter mit Außengewinde.  
Für das manuelle Ansetzen und Vorspannen der Spannmutter.  
Gehärtet und brüniert.

## ZETA SCREW-ON ADAPTER

Zeta screw-on adapter für Zeta collet nuts with external thread.  
For the manual placement of the collet nut on the thread.  
Hardened and burnished.

## ZEICHNUNG / DRAWING



Typ Type	Profil Profile	A	H	SW	Artikelnummer Part number
ER 11 Zeta	B	Ø16	16,5mm	13mm	SCHED11-12Zeta
ER 16 Zeta	C	Ø22	18,5mm	19mm	SCHED16Zeta
ER 20 Zeta	D	Ø26	19,0mm	22mm	SCHED20Zeta
ER 25 Zeta	E	Ø30	20,0mm	27mm	SCHED25Zeta
ER 32 Zeta	F	Ø38	21,0mm	30mm	SCHED32Zeta
ER 40 Zeta	G	Ø48	24,0mm	36mm	SCHED40Zeta
OZ 25 Zeta	I	Ø41	21,0mm	36mm	SCHOD25Zeta

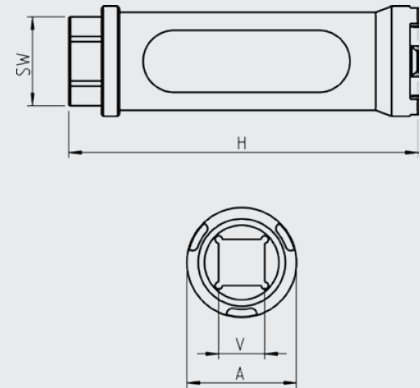


**ZETA DREHMOMENTSTECKNUSS**

Zeta Drehmomentstecknuss für Zeta Spannmuttern mit Außen-  
gewinde. Drehmomentschlüssel-Verlängerung für das Spannen  
in beengtem Raum.  
Gehärtet und brüniert.

**ZETA TORQUE NUT**

Zeta torque wrench adapter für Zeta collet nuts with external  
thread.  
Hardened and burnished.

**ZEICHNUNG / DRAWING**

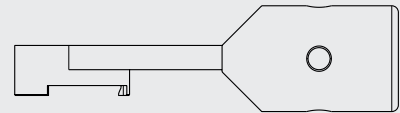
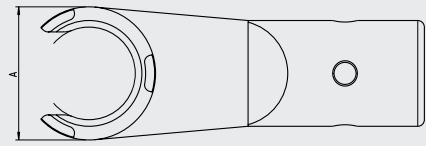
Typ Type	Profil Profile	A	H	SW	V	Artikelnummer Part number
ER 11 Zeta	B	Ø16	75mm	13mm	1/4"	STEC11-12Zeta
ER 16 Zeta	C	Ø22	85mm	17mm	3/8"	STEC16Zeta
ER 20 Zeta	D	Ø26	90mm	19mm	3/8"	STEC20Zeta
ER 25 Zeta	E	Ø30	96mm	22mm	1/2"	STEC25Zeta
ER 32 Zeta	F	Ø38	96mm	27mm	1/2"	STEC32Zeta
ER 40 Zeta	G	Ø48	110mm	27mm	1/2"	STEC40Zeta
OZ 25 Zeta	I	Ø41	110mm	27mm	1/2"	STEC25Zeta

**ZETA DREHMOMENTADAPTER**

Zeta Drehmomentadapter für Zeta Spannmutter mit Außengewinde. Für das definierte Anziehen mit dem Drehmoment-schlüssel. Gehärtet und brüniert.

**ZETA TORQUE WRENCH ADAPTER**

Zeta torque wrench adapter für Zeta collet nuts with external thread. For the accurate tightening with a torque wrench. Hardened and burnished.

**ZEICHNUNG / DRAWING**

Typ Type	Profil Profile	A	Artikelnummer Part number
ER 11 Zeta	B	Ø16	THET11-12
ER 16 Zeta	C	Ø22	THET16
ER 20 Zeta	D	Ø26	THET20
ER 25 Zeta	E	Ø30	THET25
ER 32 Zeta	F	Ø38	THET32
ER 40 Zeta	G	Ø48	THET40
OZ 25 Zeta	I	Ø41	THOT25

**BT30 MONTAGEVORRICHTUNG**

Montagevorrichtung für BT30 Kegel. Für die Fixierung von Spannzangenfutter mit BT30 Kegeln wird **keine** Montagegabel benötigt.

**TECHNISCHE DATEN**

**Material:** gehärtet und brüniert

**Lieferumfang:**

- Montageblock mit Grundplatte
- Schrauben für die Festmontage

**BT30 MOUNTING DEVICE**

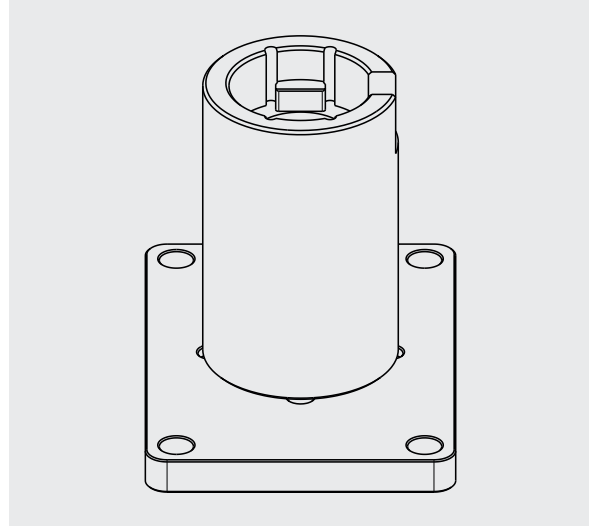
Mounting device for BT40 taper. For the fixture of BT40 taper chucks there is **no** mounting fork needed.

**TECHNICAL DETAILS**

**Material:** hardened and burnished

**Scope of delivery:**

- Mounting device with base plate
- Screws for fixed installations

**ZEICHNUNG / DRAWING****Kegel**

Taper Size

**BT30****Artikelnummer**

Part number

MOBT-30

## BT40 / SK40 MONTAGEVORRICHTUNG

Montagevorrichtung für BT40 und SK40 Kegel. Für die Fixierung von Spannzangenfuttern mit BT40 und SK40 Kegeln wird **keine** Montagegabel benötigt.

### TECHNISCHE DATEN

**Material:** gehärtet und brüniert

- Lieferumfang:**
- Montageblock mit Grundplatte
  - Je nach Bedarf BT40 oder SK40 Adaptereinsatz
  - Schrauben für die Festmontage

## BT40 / SK40 MOUNTING DEVICE

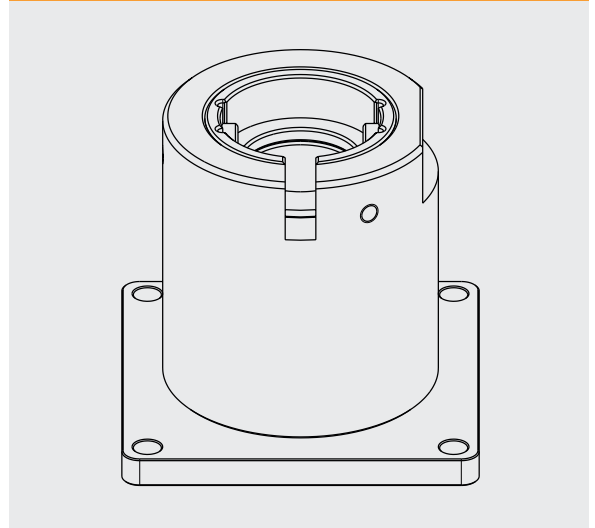
Mounting device for BT40 and SK40 taper. For the fixture of BT40 and SK40 taper chucks there is **no** mounting fork needed.

### TECHNICAL DETAILS

**Material:** hardened and burnished

- Scope of delivery:**
- Mounting device with base plate
  - adapter for BT40 or SK40
  - Screws for fixed installations

## ZEICHNUNG / DRAWING



Kegel Taper Size	Artikelnummer Part number
BT40	MOBT-40
SK40	MOSK-40

**HSK40-E MONTAGEVORRICHTUNG**

Montagevorrichtung für HSK40-E Kegel. Für die Fixierung von Spannzangenfutter mit HSK40-E Kegel wird eine Montagegabel benötigt. Die jeweiligen Schlüsselweiten finden Sie in den technischen Tabellen der Spannzangenfutter.

**TECHNISCHE DATEN**

**Material:** gehärtet und brüniert

**Lieferumfang:**

- Montageblock mit Grundplatte
- Montagegabel nach Wahl
- Schrauben für die Festmontage

**HSK40-E MOUNTING DEVICE**

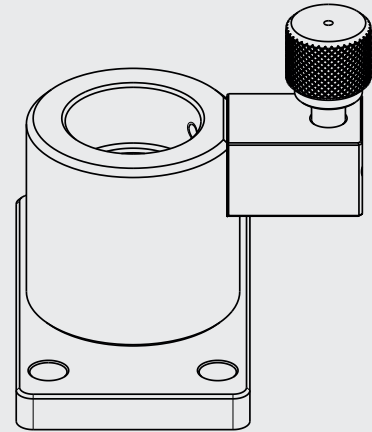
Mounting device for HSK40-E taper. For the fixture of HSK40-E taper chucks there is a mounting fork needed. The fork size can be found in the collet chuck data tables.

**TECHNICAL DETAILS**

**Material:** hardened and burnished

**Scope of delivery:**

- Mounting device with base plate
- mounting fork of choice
- Screws for fixed installations

**ZEICHNUNG / DRAWING****Kegel**

Taper Size

**HSK40-E****Artikelnummer**

Part number

**MOHSK40-E**

**HSK50-A/E/F MONTAGEVORRICHTUNG**

Montagevorrichtung für HSK50-A/E/F Kegel. Für die Fixierung von Spannzangenfuttern mit HSK50-E/F Kegel wird eine Montagegabel benötigt. Die jeweiligen Schlüsselweiten finden Sie in den technischen Tabellen der Spannzangenfutter. HSK50-A Aufnahmen benötigen **keine** Montagegabel!

**TECHNISCHE DATEN**

**Material:** gehärtet und brüniert

**Lieferumfang:**

- Montageblock mit Grundplatte
- Schrauben für die Festmontage

**HSK50-A/E/F MOUNTING DEVICE**

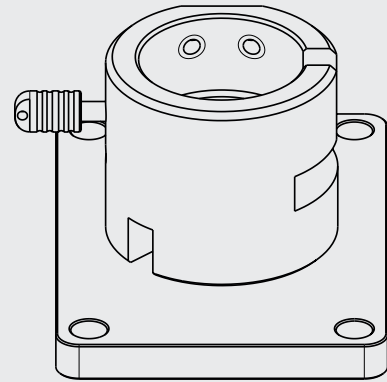
Mounting device for HSK50-A/E/F taper. For the fixture of HSK50-E/F taper chucks there is a mounting fork needed. The fork size can be found in the collet chuck data tables. HSK50-A collet chucks don't need a mounting fork!

**TECHNICAL DETAILS**

**Material:** hardened and burnished

**Scope of delivery:**

- Mounting device with base plate
- Screws for fixed installations

**ZEICHNUNG / DRAWING****Kegel**

Taper Size

HSK50-A/E/F

**Artikelnummer**

Part number

MOHSK50-A/E/F

**HSK63 A/E/F MONTAGEVORRICHTUNG**

Montagevorrichtung für HSK63 Kegel. Für die Fixierung von Spannzangenfuttern mit einem HSK63 E- und F-Kegel wird eine Montagegabel benötigt. Die jeweiligen Schlüsselweiten finden Sie in den technischen Tabellen der Spannzangenfutter. HSK63-A Aufnahmen benötigen **keine** Montagegabel!

**TECHNISCHE DATEN**

**Material:** gehärtet und brüniert

**Lieferumfang:**

- Montageblock mit Grundplatte
- Montagegabel nach Wahl
- Fixierstift für HSK63-A Aufnahmen
- Schrauben für die Festmontage

**HSK63 A/E/F MOUNTING DEVICE**

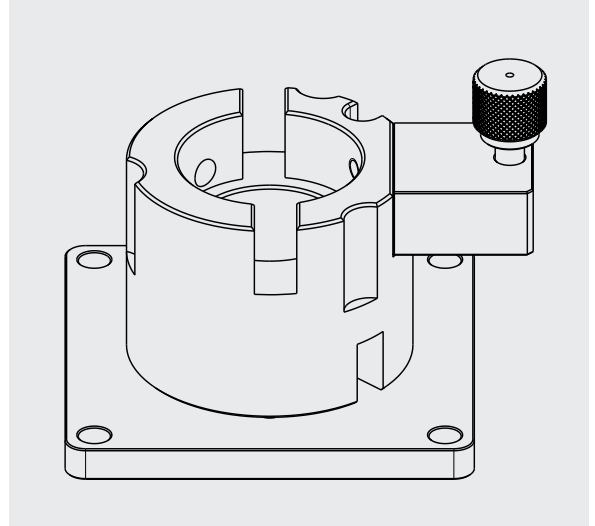
Mounting device for HSK63 taper. For the fixture of HSK63 E- and F- taper there is a mounting fork needed. The fork size can be found in the collet chuck data tables. HSK63-A chucks don't need a mounting fork!

**TECHNICAL DETAILS**

**Material:** hardened and burnished

**Scope of delivery:**

- Mounting device with base plate
- mounting fork of choice
- fixing pin für HSK63-A chucks
- Screws for fixed installations

**ZEICHNUNG / DRAWING****Kegel**

Taper Size

**HSK63 A/E/F****Artikelnummer**

Part number

**MOHSK63 A/E/F**

**SK30 MONTAGEVORRICHTUNG**

Montagevorrichtung für SK30 Kegel. Für die Fixierung von Spannzangenfutter mit SK30 Kegeln wird **keine** Montagegabel benötigt.

**TECHNISCHE DATEN**

**Material:** gehärtet und brüniert

**Lieferumfang:**

- Montageblock mit Grundplatte
- Schrauben für die Festmontage

**SK30 MOUNTING DEVICE**

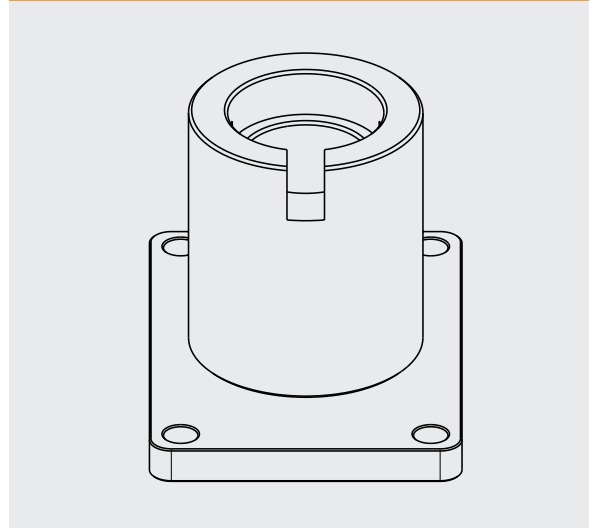
Mounting device for SK30 taper. For the fixture of SK30 taper chucks there is **no** mounting fork needed.

**TECHNICAL DETAILS**

**Material:** hardened and burnished

**Scope of delivery:**

- Mounting device with base plate
- Screws for fixed installations

**ZEICHNUNG / DRAWING****Kegel**

Taper Size

**SK30****Artikelnummer**

Part number

MOSK30

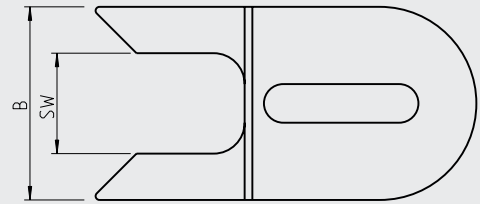


**MONTAGEGABELN FÜR HSK40-E AUFNAHMEN**

Wir empfehlen den Einsatz von Montagegabeln in direkter Kombination mit den T-Tool Montagevorrichtungen.  
Alternativ kann die Montagegabel auch in einem Schraubstock fixiert werden.

**TECHNISCHE DATEN**

**Material:** gehärtet und brüniert

**ZEICHNUNG / DRAWING****MOUNTING FORKS FOR HSK40-E CHUCKS**

We recommend the usage of mounting forks in combination with a T-Tool mounting device.  
Alternatively, the mounting fork can also be fixed in a vice.

**TECHNICAL DETAILS**

**Material:** hardened and burnished

Schlüsselweite (SW) key size (SW)	Montagevorrichtung mounting device	B	Artikelnummer Part number
19mm	MOHSK-E40	50mm	MOHSK-SW19-K
22mm	MOHSK-E40	50mm	MOHSK-SW22-K
24mm	MOHSK-E40	50mm	MOHSK-SW24-K
26mm	MOHSK-E40	50mm	MOHSK-SW26-K
36mm	MOHSK-E40	60mm	MOHSK-SW36-K

## MONTAGEGABELN FÜR HSK63-E/F AUFNAHMEN

Wir empfehlen den Einsatz von Montagegabeln in direkter Kombination mit den T-Tool Montagevorrichtungen. Alternativ kann die Montagegabel auch in einem Schraubstock fixiert werden.

### TECHNISCHE DATEN

**Material:** gehärtet und brüniert

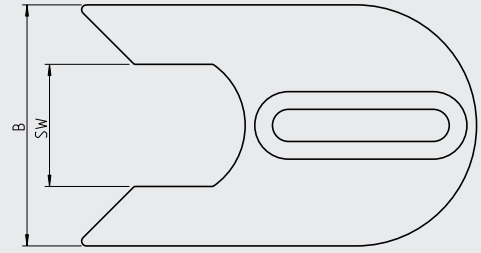
## MOUNTING FORKS FOR HSK40-E/F CHUCKS

We recommend the usage of mounting forks in combination with a T-Tool mounting device. Alternatively, the mounting fork can also be fixed in a vice.

### TECHNICAL DETAILS

**Material:** hardened and burnished

## ZEICHNUNG / DRAWING



Schlüsselweite (SW) key size (SW)	Montagevorrichtung mounting device	B	Artikelnummer Part number
19mm	D/MOHSK63 A/E/F	75mm	MOHSK-SW19
22mm	D/MOHSK63 A/E/F	75mm	MOHSK-SW22
24mm	D/MOHSK63 A/E/F	75mm	MOHSK-SW24
27mm	D/MOHSK63 A/E/F	75mm	MOHSK-SW27
30mm	D/MOHSK63 A/E/F	75mm	MOHSK-SW30
32mm	D/MOHSK63 A/E/F	75mm	MOHSK-SW32
36mm	D/MOHSK63 A/E/F	75mm	MOHSK-SW36
38mm	D/MOHSK63 A/E/F	75mm	MOHSK-SW38
41mm	D/MOHSK63 A/E/F	75mm	MOHSK-SW41
45mm	D/MOHSK63 A/E/F	75mm	MOHSK-SW45
46mm	D/MOHSK63 A/E/F	75mm	MOHSK-SW46

**BT30 DIGITALE MONTAGEVORRICHTUNG**

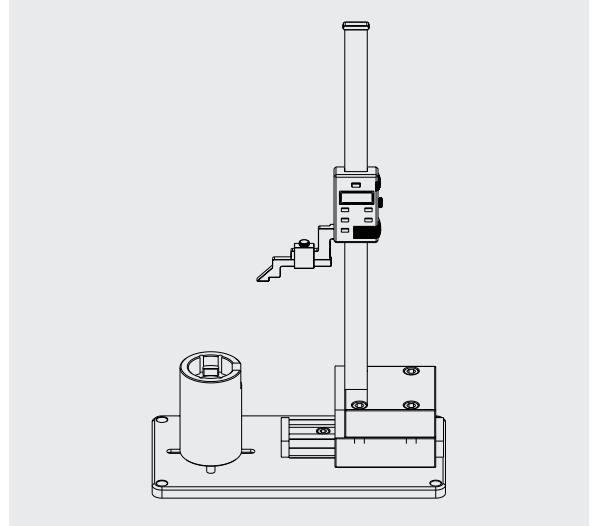
Digitale Montage- und Messvorrichtung für BT30 Kegel. Für die Fixierung von Spannzangenfuttern mit einem BT30 Kegel wird **keine** Montagegabel benötigt.

- Lieferumfang:**
- Digitales Messgerät
  - BT30 Montageblock
  - Grundplatte mit Justierschiene
  - Inbusschlüssel
  - Schrauben für die Festmontage

**BT30 DIGITAL MOUNTING DEVICE**

Digital mounting- and measuring device for BT30 taper. For the fixture of BT30 collet chucks there is **no** mounting fork needed.

- Scope of delivery:**
- Digital measuring device
  - BT30 mounting block
  - Baseplate with adjustment rail
  - Allen key
  - Screws for fixed installations

**ZEICHNUNG / DRAWING****Kegel**

Taper Size

**BT30****Artikelnummer**

Part number

DMOBT-30

**BT40 / SK40 DIGITALE MONTAGEVORRICHTUNG**

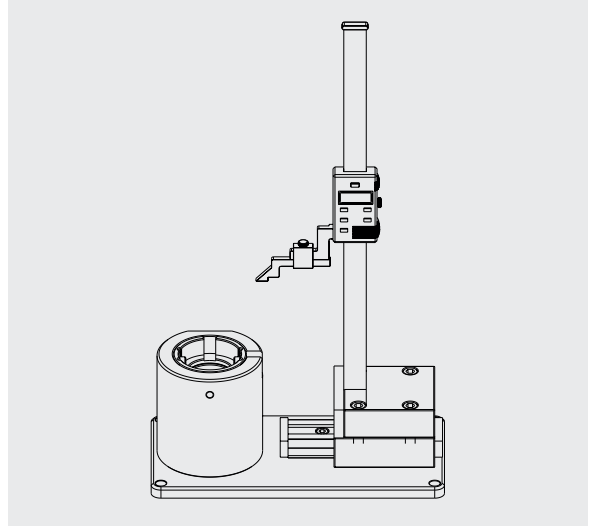
Digitale Montage- und Messvorrichtung für BT40 und SK40 Kegel. Für die Fixierung von Spannzangenfuttern mit BT40 oder SK40 Kegel werden **keine** Montagegabeln benötigt.

- Lieferumfang:**
- Digitales Messgerät
  - BT40 / SK40 Montageblock
  - Grundplatte mit Justierschiene
  - Inbusschlüssel
  - Schrauben für die Festmontage

**BT40 / SK40 DIGITAL MOUNTING DEVICE**

Digital mounting- and measuring device for BT40 and SK40 taper. For the fixture of BT40 and SK40 collet chucks there is **no** mounting fork needed.

- Scope of delivery:**
- Digital measuring device
  - BT40 / SK40 mounting block
  - Baseplate with adjustment rail
  - Allen key
  - Screws for fixed installations

**ZEICHNUNG / DRAWING**

**Kegel**  
Taper Size

**BT40**

**SK40**

**Artikelnummer**  
Part number

DMOBT-40

DMOSK-40

**HSK40-E DIGITALE MONTAGEVORRICHTUNG**

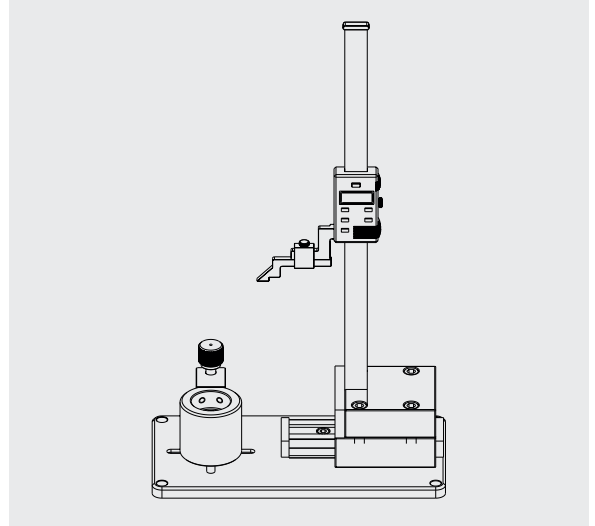
Digitale Montage- und Messvorrichtung für HSK40-E Kegel. Für die Fixierung von Spannzangenfutter mit einem HSK40-E Kegel wird eine Montagegabel benötigt. Die jeweiligen Schlüsselweiten finden Sie in den technischen Tabellen der Spannzangenfutter.

- Lieferumfang:**
- Digitales Messgerät
  - HSK40-E Montageblock
  - Grundplatte mit Justierschiene
  - Zwei Montagegabeln nach Wahl
  - Inbusschlüssel
  - Schrauben für die Festmontage

**HSK40-E DIGITAL MOUNTING DEVICE**

Digital mounting- and measuring device for HSK40-E taper. For the fixture of HSK40-E taper there is a mounting fork needed. The fork size can be found in the collet chuck data tables.

- Scope of delivery:**
- Digital measuring device
  - HSK40-E mounting block
  - Baseplate with adjustment rail
  - Two mounting forks
  - Allen key
  - Screws for fixed installations

**ZEICHNUNG / DRAWING****Kegel**

Taper Size

**HSK40-E****Artikelnummer**

Part number

DMOHSK-E40

**HSK50-A/E/F DIGITALE MONTAGEVORRICHTUNG**

Digitale Montage- und Messvorrichtung für HSK50-A/E/F Kegel.  
Für die Fixierung von Spannzangenfutter mit einem HSK50-E/F Kegel wird eine Montagegabel benötigt. Die jeweiligen Schlüsselweiten finden Sie in den technischen Tabellen der Spannzangenfutter.

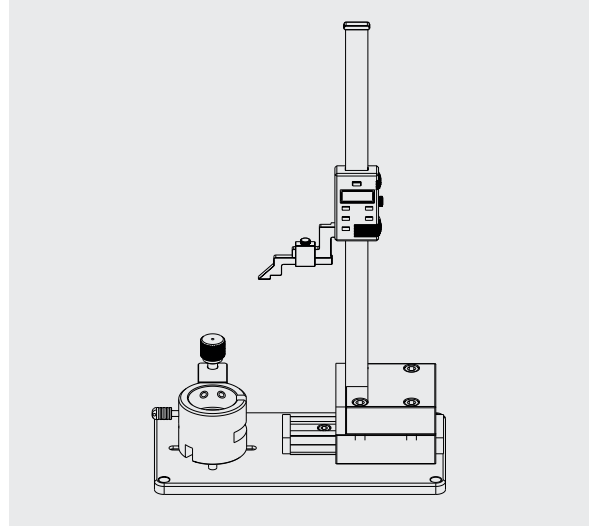
HSK50-A Aufnahmen benötigen **keine** Montagegabel!

- Lieferumfang:**
- Digitales Messgerät
  - HSK50-A/E/F Montageblock
  - Grundplatte mit Justierschiene
  - Zwei Montagegabeln nach Wahl
  - Inbusschlüssel
  - Schrauben für die Festmontage

**HSK50-A/E/F DIGITAL MOUNTING DEVICE**

Digital mounting- and measuring device for HSK40-A/E/F taper.  
For the fixture of HSK40-E/F taper there is a mounting fork needed.  
The fork size can be found in the collet chuck data tables.  
HSK50-A chucks don't need a mounting fork!

- Scope of delivery:**
- Digital measuring device
  - HSK50-A/E/F mounting block
  - Baseplate with adjustment rail
  - Two mounting forks
  - Allen key
  - Screws for fixed installations

**ZEICHNUNG / DRAWING****Kegel**

Taper Size

**HSK50-A/E/F****Artikelnummer**

Part number

**DMOHSK50-A/E/F**

**HSK63 A/E/F DIGITALE MONTAGEVORRICHTUNG**

Digitale Montage- und Messvorrichtung für HSK63 A, E & F Kegel. Für die Fixierung von Spannzangenfutter mit einem HSK63 E- und F-Kegel wird eine Montagegabel benötigt. Die jeweiligen Schlüsselweiten finden Sie in den technischen Tabellen der Spannzangenfutter.

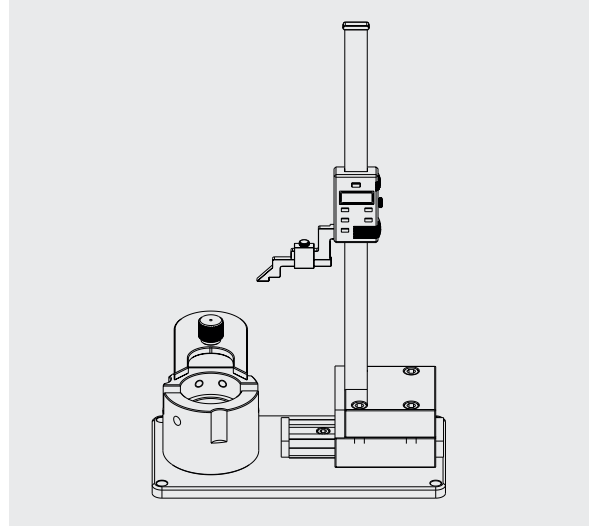
HSK63-A Aufnahmen benötigen **keine** Montagegabel!

- Lieferumfang:**
- Digitales Messgerät
  - HSK63 Montageblock
  - Grundplatte mit Justierschiene
  - Zwei Montagegabeln nach Wahl
  - Inbusschlüssel
  - Schrauben für die Festmontage

**HSK63 A/E/F DIGITAL MOUNTING DEVICE**

Digital mounting- and measuring device for HSK63 taper. For the fixture of HSK63 E- and F- taper there is a mounting fork needed. The fork size can be found in the collet chuck data tables. HSK63-A chucks dont need a mounting fork!

- Scope of delivery:**
- Digital measuring device
  - HSK63 mounting block
  - Baseplate with adjustment rail
  - Two mounting forks
  - Allen key
  - Screws for fixed installations

**ZEICHNUNG / DRAWING****Kegel**

Taper Size

**HSK63 A/E/F****Artikelnummer**

Part number

**DMOHSK63 A/E/F**

**SK30 DIGITALE MONTAGEVORRICHTUNG**

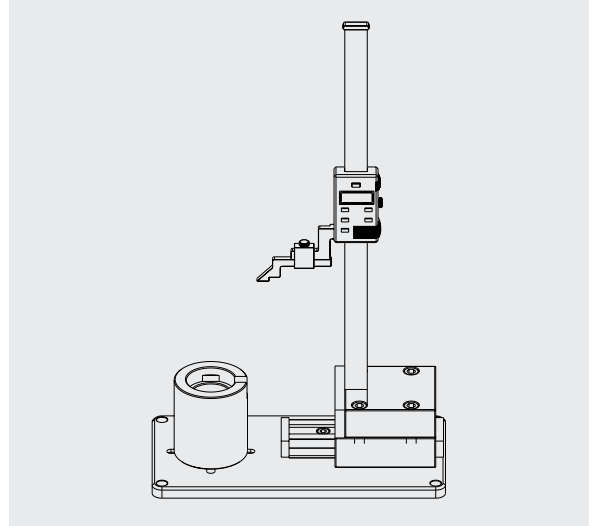
Digitale Montage- und Messvorrichtung für SK30 Kegel. Für die Fixierung von Spannzangenfuttern mit einem SK30 Kegel wird **keine** Montagegabel benötigt.

- Lieferumfang:**
- Digitales Messgerät
  - SK30 Montageblock
  - Grundplatte mit Justierschiene
  - Inbusschlüssel
  - Schrauben für die Festmontage

**SK30 DIGITAL MOUNTING DEVICE**

Digital mounting- and measuring device for SK30 taper. For the fixture of SK-30 collet chucks there is **no** mounting fork needed.

- Scope of delivery:**
- Digital measuring device
  - SK30 mounting block
  - Baseplate with adjustment rail
  - Allen key
  - Screws for fixed installations

**ZEICHNUNG / DRAWING****Kegel**

Taper Size

**SK30****Artikelnummer**

Part number

DMOSK-30



## DREHMOMENTSCHLÜSSEL

Gedore Drehmomentschlüssel mit 16mm Rundzapfen, für Rechts- und Linksanzug geeignet. Inklusive 90° Winkel-Adapter. Passend für die Zeta Drehmoment-Bedienwerkzeuge.

**Lieferumfang:** inklusive 90° Winkel-Adapter

## TORQUE WRENCHES

Gedore torque wrench with a 16mm round tenon. For right- and lefthanded operations. Fitting for our Zeta torque wrench adapters.

**Scope of delivery:** 90° angled adapter included

## ZEICHNUNG / DRAWING



Drehmoment torque	lbf.ft	Zapfenaufnahme clamping range	Artikelnummer Part number
20-100Nm	15-75	16mm	100TH30-150Lbf.ft
40-200Nm	30-150	16mm	200TH44-150Lbf.ft
60-300Nm	45-220	16mm	300TH44-220Lbf.ft

## ANZUGSMOMENTE FÜR ZETA MUTTERN

Torque values for ER-nuts

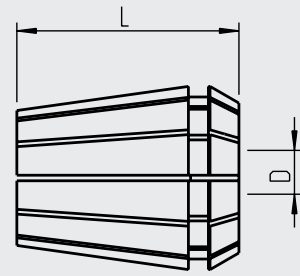
Typ Type	Nm-Max	Lbf.ft-Max
ER 11/12 Zeta	40Nm	30 Lbf.ft
ER 16 Zeta	50Nm	44 Lbf.ft
ER 20 Zeta	75Nm	56 Lbf.ft
ER 25 Zeta	90Nm	74 Lbf.ft
ER 32 Zeta	130Nm	96 Lbf.ft
ER 40 Zeta	150Nm	110 Lbf.ft
OZ 25 Zeta	150Nm	110 Lbf.ft

**ER11 / 4008E SPANNZANGEN**

Spannzangen für den Einsatz mit Spannzangeaufnahmen.  
Gefertigt nach DIN 6499-B. Für Untermaßspannung geeignet.

**ER11 / 4008E COLLETS**

Collets for collet chucks. Manufactures according to DIN 6499-B.  
Suitable for undersize clamping.

**ZEICHNUNG / DRAWING**

Nenngröße nominal size	DIN	Spannbereich clamping range	Durchmesser (D) Diameter (D)	L	Artikelnummer Part number
ER11 / 4008E	6499-B	1-7mm	1mm	18mm	SPAZ11DIN6499001
ER11 / 4008E	6499-B	1-7mm	2mm	18mm	SPAZ11DIN6499002
ER11 / 4008E	6499-B	1-7mm	3mm	18mm	SPAZ11DIN6499003
ER11 / 4008E	6499-B	1-7mm	4mm	18mm	SPAZ11DIN6499004
ER11 / 4008E	6499-B	1-7mm	5mm	18mm	SPAZ11DIN6499005
ER11 / 4008E	6499-B	1-7mm	6mm	18mm	SPAZ11DIN6499006
ER11 / 4008E	6499-B	1-7mm	7mm	18mm	SPAZ11DIN6499007

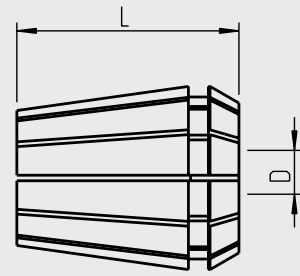
## ER16 / 426E SPANNZANGEN

Spannzangen für den Einsatz mit Spannzangeaufnahmen.  
Gefertigt nach DIN 6499-B. Für Untermaßspannung geeignet.

## ER16 / 426E COLLETS

Collets for collet chucks. Manufactures according to DIN 6499-B.  
Suitable for undersize clamping.

## ZEICHNUNG / DRAWING



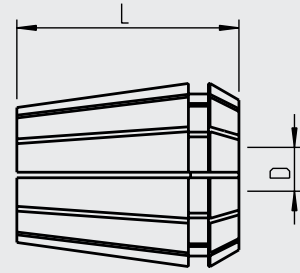
Nenngröße nominal size	DIN	Spannbereich clamping range	Durchmesser (D) Diameter (D)	L	Artikelnummer Part number
ER16 / 426E	6499-B	1-10mm	1mm	27,5mm	SPAZ16DIN6499001
ER16 / 426E	6499-B	1-10mm	2mm	27,5mm	SPAZ16DIN6499002
ER16 / 426E	6499-B	1-10mm	3mm	27,5mm	SPAZ16DIN6499003
ER16 / 426E	6499-B	1-10mm	4mm	27,5mm	SPAZ16DIN6499004
ER16 / 426E	6499-B	1-10mm	5mm	27,5mm	SPAZ16DIN6499005
ER16 / 426E	6499-B	1-10mm	6mm	27,5mm	SPAZ16DIN6499006
ER16 / 426E	6499-B	1-10mm	7mm	27,5mm	SPAZ16DIN6499007
ER16 / 426E	6499-B	1-10mm	8mm	27,5mm	SPAZ16DIN6499008
ER16 / 426E	6499-B	1-10mm	9mm	27,5mm	SPAZ16DIN6499009
ER16 / 426E	6499-B	1-10mm	10mm	27,5mm	SPAZ16DIN6499010

**ER20 / 428E SPANNZANGEN**

Spannzangen für den Einsatz mit Spannzangeaufnahmen.  
Gefertigt nach DIN 6499-B. Für Untermaßspannung geeignet.

**ER20 / 428E COLLETS**

Collets for collet chucks. Manufactures according to DIN 6499-B.  
Suitable for undersize clamping.

**ZEICHNUNG / DRAWING**

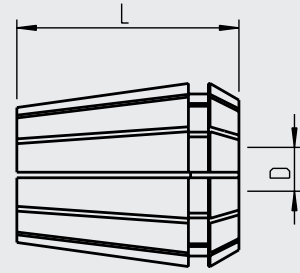
Nenngröße nominal size	DIN	Spannbereich clamping range	Durchmesser (D) Diameter (D)	L	Artikelnummer Part number
ER20 / 428E	6499-B	1-13mm	1mm	31,5mm	SPAZ20DIN6499001
ER20 / 428E	6499-B	1-13mm	2mm	31,5mm	SPAZ20DIN6499002
ER20 / 428E	6499-B	1-13mm	3mm	31,5mm	SPAZ20DIN6499003
ER20 / 428E	6499-B	1-13mm	4mm	31,5mm	SPAZ20DIN6499004
ER20 / 428E	6499-B	1-13mm	5mm	31,5mm	SPAZ20DIN6499005
ER20 / 428E	6499-B	1-13mm	6mm	31,5mm	SPAZ20DIN6499006
ER20 / 428E	6499-B	1-13mm	7mm	31,5mm	SPAZ20DIN6499007
ER20 / 428E	6499-B	1-13mm	8mm	31,5mm	SPAZ20DIN6499008
ER20 / 428E	6499-B	1-13mm	9mm	31,5mm	SPAZ20DIN6499009
ER20 / 428E	6499-B	1-13mm	10mm	31,5mm	SPAZ20DIN6499010
ER20 / 428E	6499-B	1-13mm	11mm	31,5mm	SPAZ20DIN6499011
ER20 / 428E	6499-B	1-13mm	12mm	31,5mm	SPAZ20DIN6499012
ER20 / 428E	6499-B	1-13mm	13mm	31,5mm	SPAZ20DIN6499013

**ER25 / 430E SPANNZANGEN**

Spannzangen für den Einsatz mit Spannzangeaufnahmen.  
Gefertigt nach DIN 6499-B. Für Untermaßspannung geeignet.

**ER25 / 430E COLLETS**

Collets for collet chucks. Manufactures according to DIN 6499-B.  
Suitable for undersize clamping.

**ZEICHNUNG / DRAWING**

Nenngröße nominal size	DIN	Spannbereich clamping range	Durchmesser (D) Diameter (D)	L	Artikelnummer Part number
ER25 / 430E	6499-B	2-16mm	2mm	34mm	SPAZ25DIN6499002
ER25 / 430E	6499-B	2-16mm	3mm	34mm	SPAZ25DIN6499003
ER25 / 430E	6499-B	2-16mm	4mm	34mm	SPAZ25DIN6499004
ER25 / 430E	6499-B	2-16mm	5mm	34mm	SPAZ25DIN6499005
ER25 / 430E	6499-B	2-16mm	6mm	34mm	SPAZ25DIN6499006
ER25 / 430E	6499-B	2-16mm	7mm	34mm	SPAZ25DIN6499007
ER25 / 430E	6499-B	2-16mm	8mm	34mm	SPAZ25DIN6499008
ER25 / 430E	6499-B	2-16mm	8mm	34mm	SPAZ25DIN6499009
ER25 / 430E	6499-B	2-16mm	10mm	34mm	SPAZ25DIN6499010
ER25 / 430E	6499-B	2-16mm	11mm	34mm	SPAZ25DIN6499011
ER25 / 430E	6499-B	2-16mm	12mm	34mm	SPAZ25DIN6499012
ER25 / 430E	6499-B	2-16mm	13mm	34mm	SPAZ25DIN6499013
ER25 / 430E	6499-B	2-16mm	14mm	34mm	SPAZ25DIN6499014
ER25 / 430E	6499-B	2-16mm	15mm	34mm	SPAZ25DIN6499015
ER25 / 430E	6499-B	2-16mm	16mm	34mm	SPAZ25DIN6499016

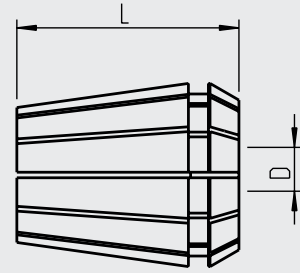
## ER32 / 470E SPANNZANGEN

Spannzangen für den Einsatz mit Spannzangeaufnahmen.  
Gefertigt nach DIN 6499-B. Für Untermaßspannung geeignet.

## ER32 / 470E COLLETS

Collets for collet chucks. Manufactures according to DIN 6499-B.  
Suitable for undersize clamping.

## ZEICHNUNG / DRAWING



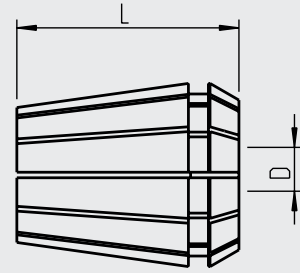
Nenngröße nominal size	DIN	Spannbereich clamping range	Durchmesser (D) Diameter (D)	L	Artikelnummer Part number
ER32 / 470E	6499-B	2-20mm	2mm	40mm	SPAZ32DIN6499002
ER32 / 470E	6499-B	2-20mm	3mm	40mm	SPAZ32DIN6499003
ER32 / 470E	6499-B	2-20mm	4mm	40mm	SPAZ32DIN6499004
ER32 / 470E	6499-B	2-20mm	5mm	40mm	SPAZ32DIN6499005
ER32 / 470E	6499-B	2-20mm	6mm	40mm	SPAZ32DIN6499006
ER32 / 470E	6499-B	2-20mm	7mm	40mm	SPAZ32DIN6499007
ER32 / 470E	6499-B	2-20mm	8mm	40mm	SPAZ32DIN6499008
ER32 / 470E	6499-B	2-20mm	8mm	40mm	SPAZ32DIN6499009
ER32 / 470E	6499-B	2-20mm	10mm	40mm	SPAZ32DIN6499010
ER32 / 470E	6499-B	2-20mm	11mm	40mm	SPAZ32DIN6499011
ER32 / 470E	6499-B	2-20mm	12mm	40mm	SPAZ32DIN6499012
ER32 / 470E	6499-B	2-20mm	13mm	40mm	SPAZ32DIN6499013
ER32 / 470E	6499-B	2-20mm	14mm	40mm	SPAZ32DIN6499014
ER32 / 470E	6499-B	2-20mm	15mm	40mm	SPAZ32DIN6499015
ER32 / 470E	6499-B	2-20mm	16mm	40mm	SPAZ32DIN6499016
ER32 / 470E	6499-B	2-20mm	17mm	40mm	SPAZ32DIN6499017
ER32 / 470E	6499-B	2-20mm	18mm	40mm	SPAZ32DIN6499018
ER32 / 470E	6499-B	2-20mm	19mm	40mm	SPAZ32DIN6499019
ER32 / 470E	6499-B	2-20mm	20mm	40mm	SPAZ32DIN6499020

**ER40 / 472E SPANNZANGEN**

Spannzangen für den Einsatz mit Spannzangeaufnahmen.  
Gefertigt nach DIN 6499-B. Für Untermaßspannung geeignet.

**ER40 / 472E COLLETS**

Collets for collet chucks. Manufactures according to DIN 6499-B.  
Suitable for undersize clamping.

**ZEICHNUNG / DRAWING**

Nenngröße nominal size	DIN	Spannbereich clamping range	Durchmesser (D) Diameter (D)	L	Artikelnummer Part number
ER40 / 472E	6499-B	4-26mm	4mm	46mm	SPAZ40DIN6499004
ER40 / 472E	6499-B	4-26mm	5mm	46mm	SPAZ40DIN6499005
ER40 / 472E	6499-B	4-26mm	6mm	46mm	SPAZ40DIN6499006
ER40 / 472E	6499-B	4-26mm	7mm	46mm	SPAZ40DIN6499007
ER40 / 472E	6499-B	4-26mm	8mm	46mm	SPAZ40DIN6499008
ER40 / 472E	6499-B	4-26mm	9mm	46mm	SPAZ40DIN6499009
ER40 / 472E	6499-B	4-26mm	10mm	46mm	SPAZ40DIN6499010
ER40 / 472E	6499-B	4-26mm	11mm	46mm	SPAZ40DIN6499011
ER40 / 472E	6499-B	4-26mm	12mm	46mm	SPAZ40DIN6499012
ER40 / 472E	6499-B	4-26mm	13mm	46mm	SPAZ40DIN6499013
ER40 / 472E	6499-B	4-26mm	14mm	46mm	SPAZ40DIN6499014
ER40 / 472E	6499-B	4-26mm	15mm	46mm	SPAZ40DIN6499015
ER40 / 472E	6499-B	4-26mm	16mm	46mm	SPAZ40DIN6499016
ER40 / 472E	6499-B	4-26mm	17mm	46mm	SPAZ40DIN6499017
ER40 / 472E	6499-B	4-26mm	18mm	46mm	SPAZ40DIN6499018
ER40 / 472E	6499-B	4-26mm	19mm	46mm	SPAZ40DIN6499019
ER40 / 472E	6499-B	4-26mm	20mm	46mm	SPAZ40DIN6499020
ER40 / 472E	6499-B	4-26mm	21mm	46mm	SPAZ40DIN6499021
ER40 / 472E	6499-B	4-26mm	22mm	46mm	SPAZ40DIN6499022
ER40 / 472E	6499-B	4-26mm	23mm	46mm	SPAZ40DIN6499023
ER40 / 472E	6499-B	4-26mm	24mm	46mm	SPAZ40DIN6499024
ER40 / 472E	6499-B	4-26mm	25mm	46mm	SPAZ40DIN6499025
ER40 / 472E	6499-B	4-26mm	26mm	46mm	SPAZ40DIN6499026

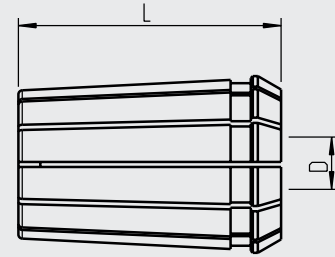
## OZ25 / 462E SPANNZANGEN

Spannzangen für den Einsatz mit Spannzangeaufnahmen.  
Gefertigt nach DIN 6388. Für Untermaßspannung geeignet.

## OZ25 / 462E COLLETS

Collets for collet chucks. Manufactures according to DIN 6388.  
Suitable for undersize clamping.

## ZEICHNUNG / DRAWING



Nenngröße nominal size	DIN	Spannbereich clamping range	Durchmesser (D) Diameter (D)	L	Artikelnummer Part number
OZ25 / 462E	6388	2-25mm	2mm	52mm	SPAZ25DIN6388002
OZ25 / 462E	6388	2-25mm	3mm	52mm	SPAZ25DIN6388003
OZ25 / 462E	6388	2-25mm	4mm	52mm	SPAZ25DIN6388004
OZ25 / 462E	6388	2-25mm	5mm	52mm	SPAZ25DIN6388005
OZ25 / 462E	6388	2-25mm	6mm	52mm	SPAZ25DIN6388006
OZ25 / 462E	6388	2-25mm	7mm	52mm	SPAZ25DIN6388007
OZ25 / 462E	6388	2-25mm	8mm	52mm	SPAZ25DIN6388008
OZ25 / 462E	6388	2-25mm	9mm	52mm	SPAZ25DIN6388009
OZ25 / 462E	6388	2-25mm	10mm	52mm	SPAZ25DIN6388010
OZ25 / 462E	6388	2-25mm	11mm	52mm	SPAZ25DIN6388011
OZ25 / 462E	6388	2-25mm	12mm	52mm	SPAZ25DIN6388012
OZ25 / 462E	6388	2-25mm	13mm	52mm	SPAZ25DIN6388013
OZ25 / 462E	6388	2-25mm	14mm	52mm	SPAZ25DIN6388014
OZ25 / 462E	6388	2-25mm	15mm	52mm	SPAZ25DIN6388015
OZ25 / 462E	6388	2-25mm	16mm	52mm	SPAZ25DIN6388016
OZ25 / 462E	6388	2-25mm	17mm	52mm	SPAZ25DIN6388017
OZ25 / 462E	6388	2-25mm	18mm	52mm	SPAZ25DIN6388018
OZ25 / 462E	6388	2-25mm	19mm	52mm	SPAZ25DIN6388019
OZ25 / 462E	6388	2-25mm	20mm	52mm	SPAZ25DIN6388020
OZ25 / 462E	6388	2-25mm	21mm	52mm	SPAZ25DIN6388021
OZ25 / 462E	6388	2-25mm	22mm	52mm	SPAZ25DIN6388022
OZ25 / 462E	6388	2-25mm	23mm	52mm	SPAZ25DIN6388023
OZ25 / 462E	6388	2-25mm	24mm	52mm	SPAZ25DIN6388024
OZ25 / 462E	6388	2-25mm	25mm	52mm	SPAZ25DIN6388025



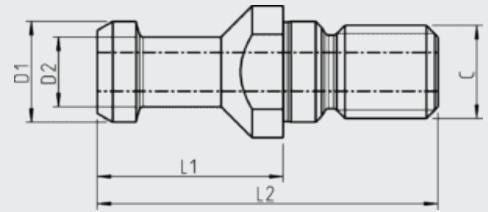
## SK30 / SK40 ANZUGSBOLZEN

SK30 und SK40 Anzugsbolzen in verschiedenen Ausführungen.  
Gehärtet und brüniert.

## SK30 / SK40 PULLSTUDS

SK30 and SK40 pullstuds in various designs.  
Hardened and burnished.

## ZEICHNUNG / DRAWING



Nenngröße nominal size	Typ	C	D1	D2	L1	L2	Artikelnummer Part number
SK30	DIN 69872-B	M12	13mm	9mm	24mm	44mm	BO30DIN69872B
SK30	Biesse-Rundkopf	M12	12mm	8mm	24mm	44mm	BO30BIERUN12
SK30	Biesse-Morbidelli	M12	12mm	8mm	19mm	44mm	BO30BIEMOR12
SK30	Alberti	M12	13mm	9mm	24mm	44mm	BO30AIBE12
SK30	CMS	M12	12,8mm	9mm	24mm	44mm	BO30CMS12
SK30	Esseteam	M12	12mm	8mm	24mm	44mm	BO30ESSET12

Nenngröße nominal size	Typ	C	D1	D2	L1	L2	Artikelnummer Part number
SK40	DIN 69872-A	M16	19mm	14mm	26mm	54mm	BO40DIN69872A
SK40	DIN 69872-B	M16	19mm	14mm	26mm	54mm	BO40DIN69872B

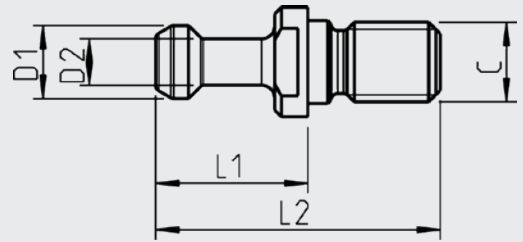
## BT30 / BT40 ANZUGSBOLZEN

SK30 Anzugsbolzen in verschiedenen Ausführungen.  
Gehärtet und brüniert.

## BT30 / BT40 PULLSTUDS

SK30 pullstuds in various designs.  
Hardened and burnished.

## ZEICHNUNG / DRAWING

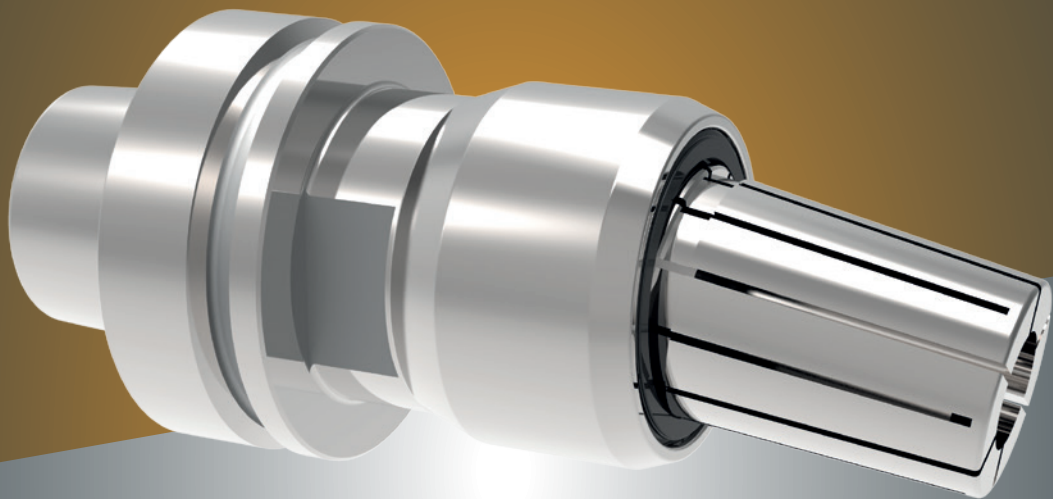


Nenngröße nominal size	Typ	C	D1	D2	L1	L2	Artikelnummer Part number
BT30	45°	M12	11mm	7mm	23mm	43mm	BO30BT45
BT30	60°	M12	11mm	7mm	23mm	43mm	BO30BT60

Nenngröße nominal size	Typ	C	D1	D2	L1	L2	Artikelnummer Part number
BT40	45°	M16	15mm	10mm	35mm	60mm	BO40BT45
BT40	60°	M16	15mm	10mm	35mm	60mm	BO40BT60

# SUPERSPEED-SYSTEM

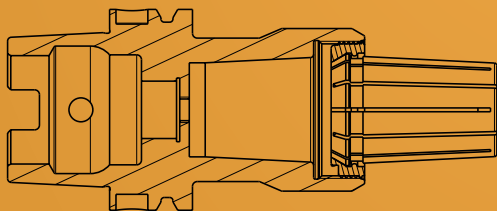
innenliegende Spannmutter „Zeta“® / internal collet nuts „Zeta“®



Setzen Sie die Spannzange mitsamt Spannmutter verkehrt herum in das Gewinde des Superspeed Spannzangenfutters ein und lösen Sie dann die Spannzange aus der Spannmutter.

*Insert the collet and clamping nut upside down into the thread of the Superspeed collet chuck and then remove the collet from the clamping nut.*

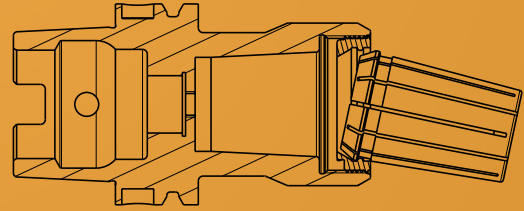
1



Spannzange mit Spannmutter in das Gewinde des Spannzangenfutters einsetzen.

*Insert the collet with the collet nut into the thread of the collet chuck.*

2



Spannzange von der Spannmutter lösen.

*Remove the collet from the collet nut.*

## VERSANDKOSTEN / SHIPPING INFORMATION

### Versandkosten:

Deutschland*:	8,50€	(GLS)
Europaweit:	Versandkosten auf Anfrage.	(GLS)
Weltweit:	Versandkosten auf Anfrage.	(UPS)
Expressversand:	Versandkosten auf Anfrage.	(GLS / UPS)

\* Versandkostenfrei innerhalb Deutschlands ab einem Bestellwert von 500€. Ausgenommen hiervon sind Speditionslieferungen.

### Shipping:

Germany*:	8,50€	(GLS)
EU:	Prices on request.	(GLS)
Worldwide:	Prices on request.	(UPS)
Express shipping:	Prices on request.	(GLS / UPS)

\* Free national shipping for order values above 500€. Forwarding services excluded.

## BESTELLINFORMATIONEN / ORDERING INFORMATION

### Neukunden:

Bei Neukunden außerhalb Deutschlands bitten wir vor dem Versand der ersten Bestellung um eine einmalige Vorkassenzahlung.

### New customers:

As for new customers from outside germany we may ask for a payment in advance before shipping the first order.

## IMPRESSUM / IMPRESS

T-Tool Precision GmbH  
Talheimer Str. 10  
D – 72393 Burladingen

Telefon: 07126 9292-25  
Fax: 07126 9292-22  
Email: [t-tool@t-tool.de](mailto:t-tool@t-tool.de)  
Internet: [www.t-tool.de](http://www.t-tool.de)

Vertretungsberechtigter Geschäftsführer:	Martin Zollmann
Registernummer:	HRB 420940
Registergericht:	Amtsgericht Stuttgart
USt-ID gemäß § 27a Umsatzsteuergesetz:	DE 223070680

Erstauflage • Dezember 2024