



ER-MS zeta[®]

SPANNMUTTERSYSTEM • COLLET NUT SYSTEM

FÜR HOCHGESCHWINDIGKEITSANWENDUNGEN
FOR HIGH SPEED APPLICATIONS

**DIE NEUE GENERATION DER
ER-MS-SPANNMUTTER!**

Stirnseitige Bedienung statt
Dünnlippenschlüssel – mehr
Drehmoment, weniger
Platzbedarf.

**THE NEW GENERATION OF
ER-MS CLAMPING NUT!**

Front-side operation instead
of a thin-lip wrench – more
torque, less space required.

PATENT PENDING





ER-MS Zeta®: Die neue Dimension der Werkzeugspannung
Maximale Haltekraft trifft auf kompromisslose Ergonomie.

ER-MS Zeta®: The new dimension of tool clamping
Maximum gripping force meets uncompromising ergonomics



ER-MS ZETA

ER-MS ZETA®

ER-MS Zeta: Die Revolution der Hochgeschwindigkeits-Spannmutter ER-MS

Das ER-MS Zeta-System der Zollmann GmbH definiert das Handling von Spannmutter/Spanzangen-Kombination nach DIN 6499 neu. Während bisher sperrige Dünnlippengabelschlüssel den verfügbaren Platz einschränkten und die Effizienz beeinträchtigten, setzt die Zeta-Technologie neue Maßstäbe in puncto Wirtschaftlichkeit und Sicherheit.

Ihre Vorteile:

- ✓ **Maximale Spannkraft & höchste Prozesssicherheit:**
Definierte Drehmomentwerte nach **DIN 6499** sorgen für einen absolut festen Sitz Ihrer Schaftwerkzeuge. Das Zeta-System ermöglicht nahezu **doppelt so hohe Drehmomente** wie bisherige ER-MS Lösungen – für stabile Prozesse, höhere Schnittwerte und längere Werkzeugstandzeiten.
- ✓ **Perfekt für engste Maschinenräume**
Die stirnseitige Bedienung reduziert den Platzbedarf am Umfang der Spannmutter erheblich. Ohne Schwenkbereich für Dünnlippengabelschlüssel ist ER-MS Zeta die **ideale Lösung für Langdrehautomaten (Swiss Lathes)** und kompakte Maschinenräume.
- ✓ **Einfach, langlebig und wirtschaftlich**
Drehmomentadapter verhindern Überziehen und Materialverformung. Das reduziert Verschleiß und sorgt für dauerhaft präzises Spannen. Die intuitive Bedienung mit Zeta-Werkzeugen und Auszugsklammer ermöglicht **schnelles, sicheres und komfortables Handling**.

So einfach funktioniert's:

Spannen Sie mit dem Zeta-Handspannschlüssel oder der Drehmomentstecknuss. Zum Lösen der Zange wird einfach die Auszugsklammer eingesetzt.

Die Innovation: Stirnseitige Bedienung statt Dünnlippengabelschlüssel

Das ER-MS Zeta-Spannmutterssystem der Zollmann GmbH ist die konsequente Weiterentwicklung der bewährten ER-MS Hochgeschwindigkeits-Spannmutter für Spanzangen nach DIN 6499.

Die neuartige stirnseitige Bedienung ersetzt den sperrigen Dünnlippengabelschlüssel und reduziert den Platzbedarf am Umfang der Mutter deutlich – bei gleichzeitig höheren Anzugsmomenten und effizienterem Handling.

DAS ZETA[®]-FUNKTIONSPRINZIP

THE ZETA[®] OPERATING PRINCIPLE

- 1** **Spannen:** Einfaches Anziehen mittels Zeta-Handspann-
schlüssel oder Drehmomentstecknuss direkt über die
Stirnseite.

Tightening: Simple tightening with the Zeta manual
spanner or torque socket directly from the front

- 2** **Lösen:** Die innovative Auszugsklammer wird in die
seitlichen Schlitze eingesetzt und die Spann-
zange mithilfe des Bedienelements gelöst.

Release: The innovative extractor clip is
inserted into the side slots to safely lift the collet
out of the taper.

- 3** **Resultat:** Schneller Werkzeugwechsel
bei maximaler Anzugskraft.

The Result: Faster tool changes
with maximum clamping force.



ER-MS ZETA®

ER-MS ZETA®

ER-MS Zeta: The revolution of the ER-MS high-speed nut

The **ER-MS Zeta clamping nut system** by Zollmann GmbH sets a new benchmark for collet clamping in modern machining. It is the next evolution of the proven ER-MS high-speed clamping nut, optimized for the high demands of today's production environments.

What's in for you?

- ✓ **Maximum clamping force & process reliability**
Using Zeta torque sockets or adapters ensures **precise torque values according to DIN 6499**. This prevents over-tightening and deformation while providing an extremely secure hold for shank-tools—even at high feed rates and cutting speeds.
- ✓ **Ideal for tight machine space**
The compact design eliminates the swing clearance required for traditional wrenches, making ER-MS Zeta **perfect for Swiss-type lathes and other space-critical machines**.
- ✓ **Simple, durable, and economical**
Torque sockets prevent both overtightening and material deformation. This **reduces wear and tear, ensuring long-lasting, precise clamping**. Zeta operating tools and extracting clip enable intuitive operation, ensuring fast, safe and convenient handling.

Handling is simple and safe

Tools can be tightened using either the Zeta manuell spanner or the torque socket. To release the collet, simply use the innovative extraction clip – quick, safe and easy for any operator.

Innovation: Say goodbye to bulky wrenches

The ER-MS Zeta replaces bulky thin-lip open-end wrenches with an innovative front-end operating system. This design drastically reduces the space required around the nut while enabling significantly higher torque transmission.

ER-MS ZETA® BEDIENELEMENTE

OPERATION TOOLS



ER-MS DREHMOMENTSTECKNUSS
zum Anziehen mit Drehmomentschlüssel

ER-MS TORQUE-NUT
for tightening with a torque wrench



ER-MS DREHMOMENTADAPTER
mit 16 mm Rundzapfen-Anschluss

ER-MS TORQUE WRENCH ADAPTER
for 16mm spigot adapters



ER-MS HANDSPANNSCHLÜSSEL
die Standardlösung für einfache Handspannung

ER-MS SPANNER WRENCH
the simple solution for easy manual clamping

ER-MS ZETA® SPANNMUTTERN

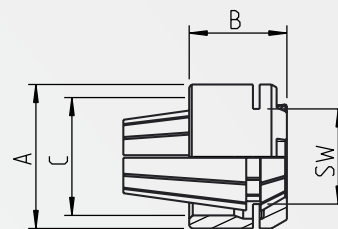
COLLET NUTS



ER-MS Zeta Spannmuttern (neue MS Mutter mit Zetaprofil)

ER-MS collet nuts (new MS nut with Zeta profile)

Typ Type	A	B	C	SW	Artikelnummer Part number	UVP RRP
ERMS08Zeta	12	10,8	M10x0,75	8	SPAMUERMS08Zeta	43,50 €
ERMS11Zeta	16	11,5	M13x0,75	10	SPAMUERMS11Zeta	40,00 €
ERMS16Zeta	22	17,8	M19x1	15	SPAMUERMS16Zeta	41,50 €
ERMS20Zeta	28	19	M24x1	18,5	SPAMUERMS20Zeta	45,50 €



ANZUGSMOMENTE FÜR ER-MS ZETA MUTTERN

Torque values for ER-MS nuts

Typ Type	Nm	Lbf.ft
ERMS08Zeta	12	9
ERMS11Zeta	25	18
ERMS16Zeta	40	30
ERMS20Zeta	55	40

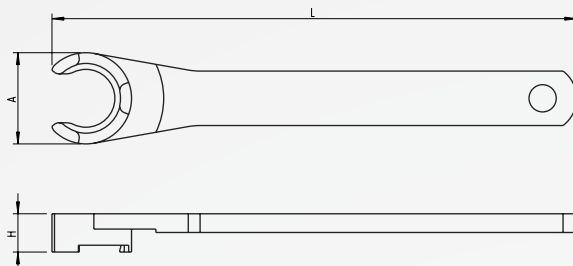
ER-MS ZETA® BEDIENELEMENTE

OPERATION TOOLS



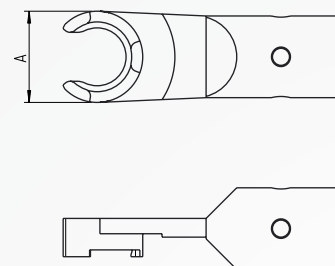
ERMS Handspanschlüssel / handspanner wrench

Größe Size	A	L	H	Artikelnummer Part number	UVP RRP
ERMS08Zeta	12	93	9	SCHEMS08Zeta	45,00 €
ERMS11Zeta	16	96	9,5	SCHEMS11Zeta	45,00 €
ERMS16Zeta	22	146	10	SCHEMS16Zeta	45,50 €
ERMS20Zeta	27	154	11,5	SCHEMS20Zeta	46,00 €



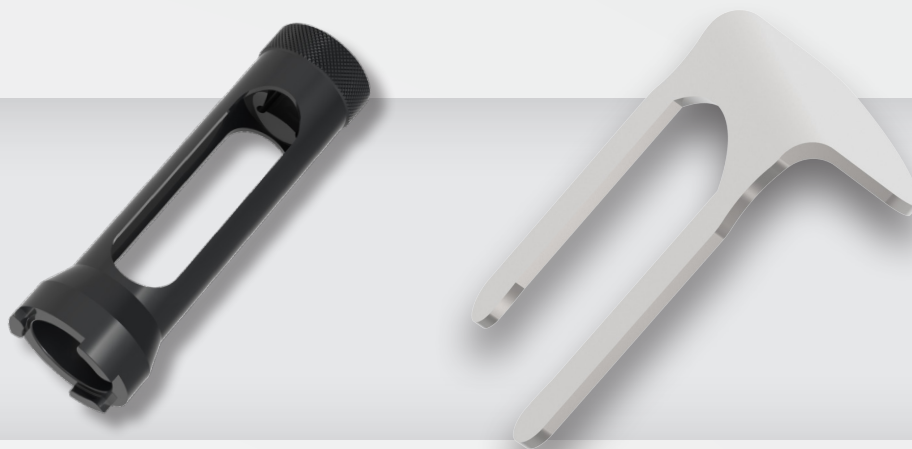
ERMS Drehmomentadapter mit 16mm Rundanschluss (Spigot 16) torque wrench (Spigot 16)

Größe Size	A	Artikelnummer Part number	UVP RRP
ERMS11Zeta	16	THMS11Zeta	50,00 €
ERMS16Zeta	22	THMS16Zeta	52,50 €
ERMS20Zeta	27	THMS20Zeta	55,00 €



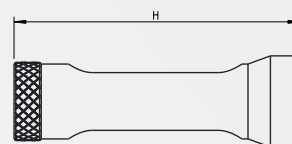
ER-MS ZETA® BEDIENELEMENTE

OPERATION TOOLS



ERMS Drehmomentstecknuss/ torque nut

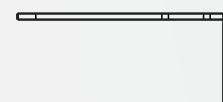
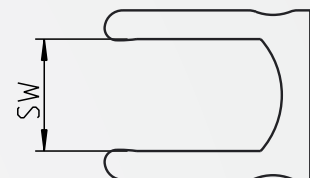
Größe Size	A	H	V	Artikelnummer Part number	UVP RRP
ERMS08Zeta	12	65	1/4"	STECMS08Zeta	50,00 €
ERMS11Zeta	16	75	1/4"	STECMS11Zeta	50,00 €
ERMS16Zeta	22	80	3/4"	STECMS16Zeta	52,50 €
ERMS20Zeta	28	84	3/4"	STECMS20Zeta	55,00 €



Auszugsklammer für ERMS Zeta Spannmuttern

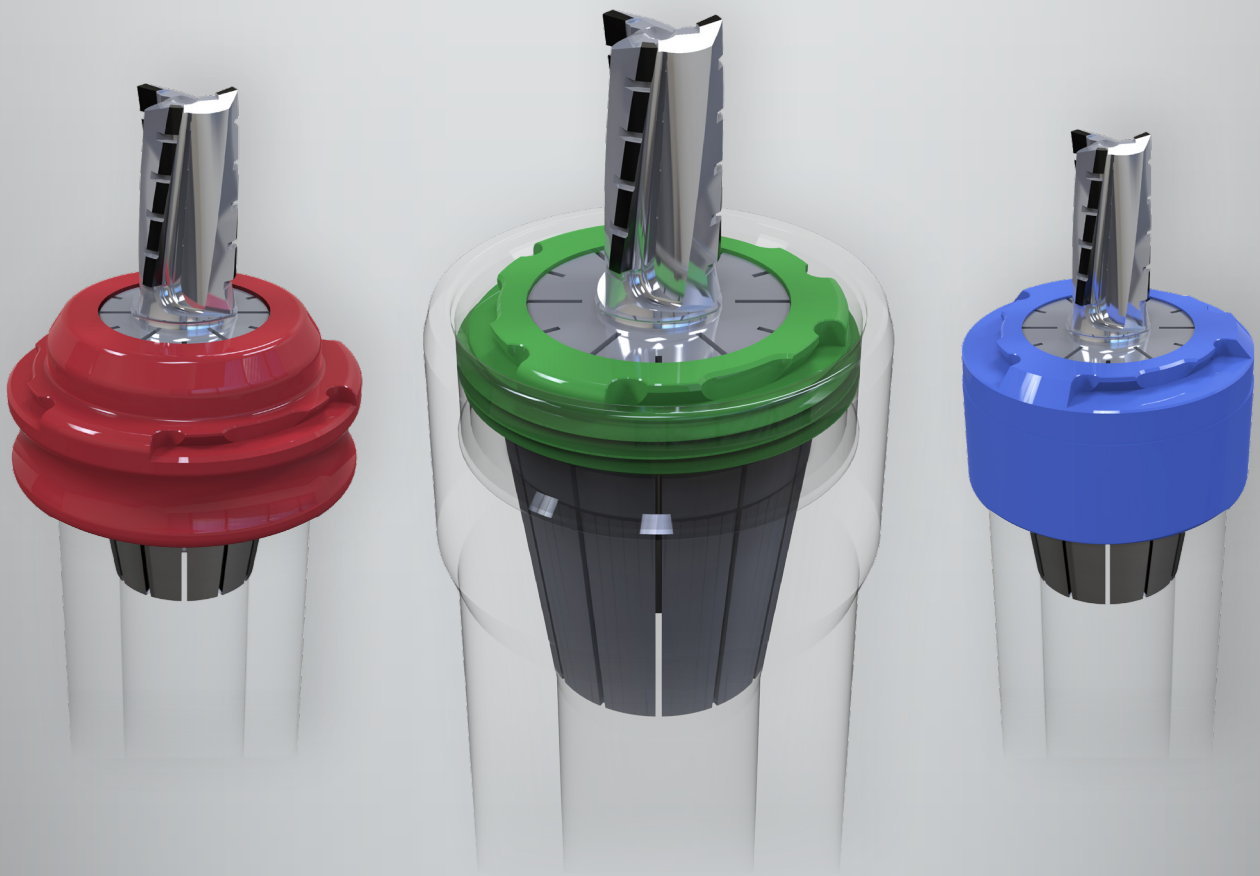
Extractor clip for ERMS Zeta collet nuts

Größe Size	SW	Artikelnummer Part number	UVP RRP
ERMS08Zeta	8	AKMS08Zeta	15,00 €
ERMS11Zeta	10	AKMS11Zeta	15,00 €
ERMS16Zeta	15	AKMS16Zeta	15,50 €
ERMS20Zeta	18,5	AKMS20Zeta	16,00 €



”
Entwickelt von | Designed by our
praktischen Ingenieuren | engineers for
für geniale Praktiker. | practical machinists.

THE EASIEST WAY TO INNOVATE.



ENTDECKEN SIE DIE ZETA-PRODUKTVIELFALT.

DISCOVER THE FULL ZETA PRODUCT LINE

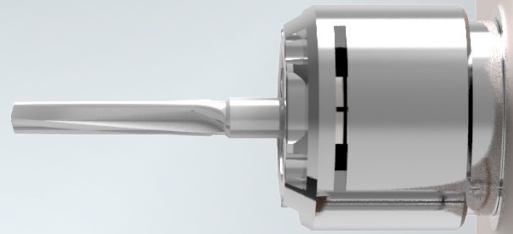


PRÄZISE ANZUGSKRAFT

Definiertes Drehmoment möglich

PRECISE TIGHTENING

Defined torque possible

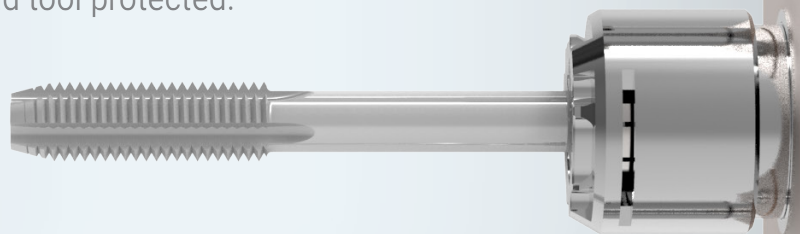


MAXIMALE SICHERHEIT

Anwender und Werkzeug geschützt.

MAXIMUM SAFETY

User and tool protected.



GERINGE STÖRKONTUR

Anziehen von nahe aneinanderliegenden Werkzeugen möglich.

LOW INTERFERENCE

Tightening of closely spaced tools possible.

