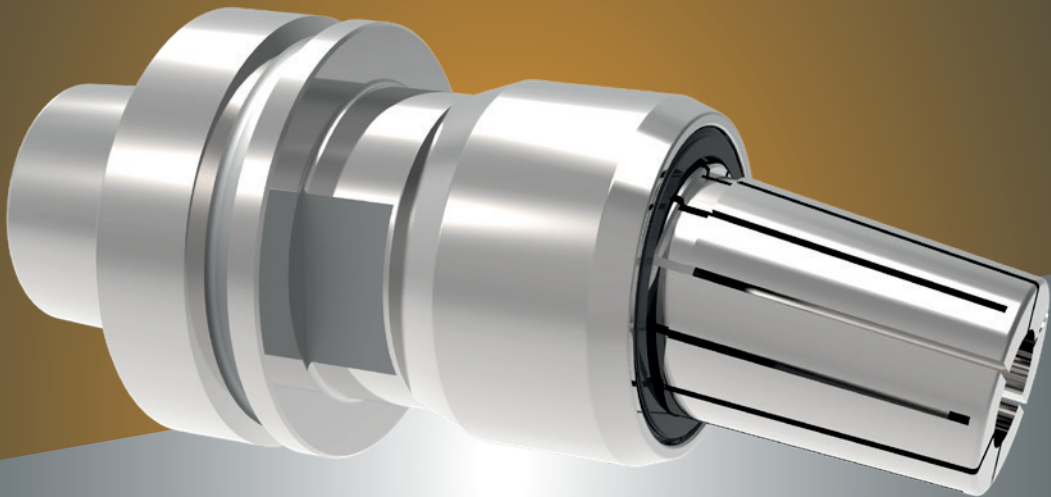


# SUPERSPEED-SYSTEM

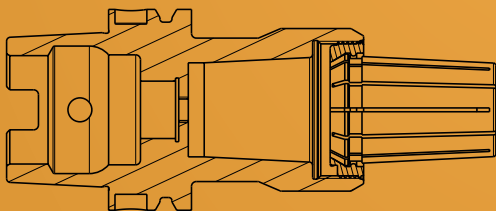
innenliegende Spannmutter „Zeta“® / internal collet nuts „Zeta“®



Setzen Sie die Spannzange mitsamt Spannmutter verkehrt herum in das Gewinde des Superspeed Spannzangenfutters ein und lösen Sie dann die Spannzange aus der Spannmutter.

*Insert the collet and clamping nut upside down into the thread of the Superspeed collet chuck and then remove the collet from the clamping nut.*

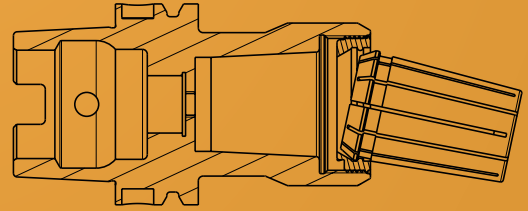
1



Spannzange mit Spannmutter in das Gewinde des Spannzangenfutters einsetzen.

*Insert the collet with the collet nut into the thread of the collet chuck.*

2



Spannzange von der Spannmutter lösen.

*Remove the collet from the collet nut.*